

墨田清掃工場
平成29年度環境測定結果

1	排ガス測定結果	1
(1)	煙突排ガス	1
(2)	煙道排ガス	2
2	排水測定結果	3
3	焼却灰等測定結果	5
(1)	主灰（含有・性状試験）	5
(2)	飛灰処理汚泥（含有・溶出試験）	6
(3)	汚水処理汚泥（含有試験）	7
4	周辺大気環境調査結果	8
5	試料採取日一覧	9
(参考)	測定項目及び測定箇所	10
(参考)	定量下限値一覧	11

平成30年6月

東京二十三区清掃一部事務組合

1 排ガス測定結果

(1) 煙突排ガス

測定結果の概要：排ガスの測定結果は、すべて法基準値及び自己規制値を下回りました。

調査機関：株式会社環境技術研究所

測定項目	単位	基準値			測定値	全工場測定値
		法律	都条例	自己規制値		
ばいじん	g/m ³ N	0.08	0.08	0.02	不検出	不検出
硫黄酸化物	ppm	30	-	20	不検出	不検出～5
窒素酸化物	ppm	84	-	60	30～37	22～57
塩化水素	ppm	430	-	15	不検出	不検出～12
一酸化炭素	ppm	-	-	-	不検出～2	不検出～69
ばいじん中の鉛	mg/m ³ N	-	10	-	不検出	不検出
ばいじん中のカドミウム	mg/m ³ N	-	1	-	不検出	不検出
ばいじん中の亜鉛	mg/m ³ N	-	-	-	不検出	不検出～0.004
ばいじん中のマンガン	mg/m ³ N	-	-	-	不検出	不検出～0.004
二酸化窒素	ppm	-	-	-	1.5	0.6～5.0
アンモニア	ppm	-	-	-	0.1～0.2	不検出～1.4
アルデヒド	ppm	-	-	-	0.40	0.10～0.89
シアン	ppm	-	-	-	不検出	不検出～0.12
全炭化水素	ppm	-	-	-	0.7	0.2～5.2
塩化ビニルモノマー	ppm	-	-	-	不検出	不検出～0.0010
フタル酸エステル	mg/m ³ N	-	-	-	不検出	不検出
ポリ塩化ビフェニル	mg/m ³ N	-	-	-	不検出	不検出
全水銀	μg/m ³ N	-	-	50	0.11～0.55	(0.00007)～23
有機水銀	mg/m ³ N	-	-	-	不検出	不検出
ふっ素	ppm	-	10	-	不検出	不検出
ベンゾ(a)ピレン	μg/m ³ N	-	-	-	不検出	不検出
臭気排出強度	×10 ⁶ m ³ N/min	380	-	-	0.50	0.11～3.3
塩素	ppm	-	9.5	-	不検出	不検出
ばいじん中のクロム	mg/m ³ N	-	0.25	-	不検出	不検出
ばいじん中の砒素	mg/m ³ N	-	-	-	不検出	不検出

注1 不検出とは、定量下限値未満を示します。ただし、全水銀は環境省が提示した表記方法に則り、定量下限値未満で検出下限値以上の数値は括弧書きで示し、検出下限値未満を「不検出」とします。

注2 ばいじん、硫黄酸化物、窒素酸化物、塩化水素、一酸化炭素、二酸化窒素、アンモニア及び全水銀は酸素濃度12%換算値です。

注3 硫黄酸化物の基準値（法律）は、日総量規制基準値を濃度換算したものです。窒素酸化物の基準値（法律）は、総量規制基準値を濃度換算したものです。

注4 ふっ素及び塩素の基準値（都条例）は、規制基準値を濃度換算したものです。

注5 ばいじん、硫黄酸化物、窒素酸化物及び臭気排出強度の基準値は、工場ごとに異なります。

(2) 煙道排ガス

調査機関：株式会社環境技術研究所

測定項目	単位	測定値	全工場 測定値
ばいじん	$\text{g/m}^3 N$	1.2~5.7	0.96~11
硫黄酸化物	ppm	9~18	不検出~80
窒素酸化物	ppm	110~120	23~280
塩化水素	ppm	86~200	48~250

注1 不検出とは、定量下限値未満を示します。

注2 硫黄酸化物、窒素酸化物及び塩化水素は酸素濃度12%換算値です。

注3 ばいじん、硫黄酸化物及び塩化水素は減温塔入口で、窒素酸化物は脱硝設備入口で測定した結果です。

2 排水測定結果 (1/2)

測定結果の概要：排水の測定結果は、すべて法基準値内でした。

調査機関：ユーロフィン日本環境株式会社

測定項目	単位	基準値	測定値	全工場測定値
温度	℃	45未満	11.6～32.7	10.9～40.2
水素イオン濃度 (pH)	-	5を超え9未満	6.8～7.5	6.8～8.3
生物化学的酸素要求量(BOD)	mg/L	600未満	1～78	不検出～100
化学的酸素要求量(COD)	mg/L	-	10～84	2～84
浮遊物質 (SS)	mg/L	600未満	不検出～3	不検出～21
ノルマルヘキサン抽出物質含有量	mg/L	30以下	不検出	不検出～4
フェノール類	mg/L	5以下	不検出	不検出～0.09
銅	mg/L	3以下	不検出～0.03	不検出～0.20
亜鉛	mg/L	2以下	不検出～0.03	不検出～0.06
鉄(溶解性)	mg/L	10以下	不検出～0.3	不検出～1.9
マンガン(溶解性)	mg/L	10以下	不検出	不検出～0.5
総クロム	mg/L	2以下	不検出	不検出～0.10
窒素	mg/L	120未満	4.5～10	2.4～25
アンモニア性窒素	mg/L	-	0.8～6.4	不検出～15
有機体窒素	mg/L	-	0.6～4.0	不検出～15
硝酸性窒素	mg/L	-	不検出～3.1	不検出～14
亜硝酸性窒素	mg/L	-	不検出～2.0	不検出～5.4
燐	mg/L	16未満	不検出	不検出～0.16
沃素消費量	mg/L	220未満	不検出～15	不検出～70
カドミウム	mg/L	0.03以下	不検出	不検出
シアン	mg/L	1以下	不検出～0.07	不検出～0.20
有機燐	mg/L	1以下	不検出	不検出
鉛	mg/L	0.1以下	不検出	不検出
六価クロム	mg/L	0.5以下	不検出	不検出～0.08
砒素	mg/L	0.1以下	不検出	不検出
総水銀	mg/L	0.005以下	不検出	不検出～0.0011
アルキル水銀	mg/L	検出されないこと	不検出	不検出

2 排水測定結果 (2/2)

測定項目	単位	基準値	測定値	全工場測定値
ポリ塩化ビフェニル(PCB)	mg/L	0.003以下	不検出	不検出
トリクロロエチレン	mg/L	0.1以下	不検出	不検出
テトラクロロエチレン	mg/L	0.1以下	不検出	不検出
ジクロロメタン	mg/L	0.2以下	不検出	不検出
四塩化炭素	mg/L	0.02以下	不検出	不検出
1,2-ジクロロエタン	mg/L	0.04以下	不検出	不検出
1,1-ジクロロエチレン	mg/L	1以下	不検出	不検出
シス-1,2-ジクロロエチレン	mg/L	0.4以下	不検出	不検出
1,1,1-トリクロロエタン	mg/L	3以下	不検出	不検出
1,1,2-トリクロロエタン	mg/L	0.06以下	不検出	不検出
1,3-ジクロロプロペン	mg/L	0.02以下	不検出	不検出
ベンゼン	mg/L	0.1以下	不検出	不検出
1,4-ジオキサン	mg/L	0.5以下	不検出	不検出
シマジン	mg/L	0.03以下	不検出	不検出
チオベンカルブ	mg/L	0.2以下	不検出	不検出
チウラム	mg/L	0.06以下	不検出	不検出
セレン	mg/L	0.1以下	不検出	不検出
ふっ素	mg/L	15以下	0.39~1.8	不検出~2.0
ほう素	mg/L	230以下	0.12~0.54	0.05~1.8
ナトリウム	mg/L	-	1,300~1,800	350~4,800
カリウム	mg/L	-	250~280	9.6~680
カルシウム	mg/L	-	390~440	13~470
マグネシウム	mg/L	-	0.55~2.2	0.13~14
塩化物イオン	mg/L	-	2,600~3,200	380~7,400
硫酸イオン	mg/L	-	330~680	71~2,100
シリカ	mg/L	-	不検出	不検出~20
全蒸発残留物	mg/L	-	5,200~7,100	1,100~15,000

注1 不検出とは、定量下限値未満を示します。

注2 基準値は、下水道法施行令及び東京都下水道条例による下水排除基準を示します。

注3 ふっ素及びほう素の基準値は、工場ごとに異なります。

3 焼却灰等測定結果

測定結果の概要：焼却灰等の測定結果は、すべて法基準値及び判定基準値を下回りました。

(1) 主灰（含有・性状試験）

調査機関：富士産業株式会社

測定項目	単位	基準値	測定値	全工場測定値	
水分	%	-	29.6~33.5	18.2~52.3 ※1	
熱しゃく減量	%	10 ※2	2.9~4.4	1.1~7.5 ※1	
かさ比重	-	-	1.6~1.7	1.1~2.0 ※1	
含有試験	総水銀	mg/kg	-	不検出~0.10	不検出~0.33
	アルキル水銀	mg/kg	-	不検出	不検出
	鉛	mg/kg	-	150~180	不検出~2,200
	カドミウム	mg/kg	-	2.0~5.4	不検出~77
	総クロム	mg/kg	-	690~970	170~970
	砒素	mg/kg	-	1.9~2.6	1.3~3.5
	シアン	mg/kg	-	不検出	不検出~1.2
	銅	mg/kg	-	3,200~14,000	20~17,000
	亜鉛	mg/kg	-	2,200~3,300	21~9,500
	ふっ素	mg/kg	-	240~470	77~870
セレン	mg/kg	-	不検出	不検出~2.0	
性状試験	ほう素酸化物(B ₂ O ₃)	%	-	0.02~0.04	0.02~0.05
	珪素酸化物(SiO ₂)	%	-	19~22	12~28
	ナトリウム酸化物(Na ₂ O)	%	-	2.1~2.2	1.7~4.2
	カリウム酸化物(K ₂ O)	%	-	0.60~0.82	0.51~1.6
	カルシウム酸化物(CaO)	%	-	32~36	25~45
	マグネシウム酸化物(MgO)	%	-	2.8~3.1	2.3~3.2
	アルミニウム酸化物(Al ₂ O ₃)	%	-	12	9.9~23
	チタン酸化物(TiO ₂)	%	-	2.0~2.6	1.2~3.2
	鉄酸化物(Fe ₂ O ₃)	%	-	4.3~10	1.8~14
	燐酸化物(P ₂ O ₅)	%	-	2.3~3.1	1.8~4.6
	塩素(Cl)	%	-	0.55~0.90	0.45~2.3
	硫黄(S)	%	-	0.2~0.5	0.2~1.0
	炭素(C)	%	-	1.3~1.6	0.66~4.6
	硫酸イオン(SO ₄ ²⁻)	%	-	0.3~1.1	0.2~2.3
炭酸イオン(CO ₃ ²⁻)	%	-	3.7~4.7	1.8~6.8	

注 不検出とは、定量下限値未満を示します。

※1 水で冷却処理を行った主灰（湿灰）の測定結果のみを対象としました。

※2 基準値は、廃棄物の処理及び清掃に関する法律施行規則に定める維持管理の基準です。

(2) 飛灰処理汚泥（含有・溶出試験）

調査機関：富士産業株式会社

測定項目		単位	基準値	測定値	全工場測定値
水分		%	-	27.6～33.8	14.1～33.8
かさ比重		-	-	1.0～1.2	0.97～2.1
含有試験	総水銀	mg/kg	-	5.3～7.0	0.91～16
	アルキル水銀	mg/kg	-	不検出	不検出
	鉛	mg/kg	-	550～690	240～1,800
	カドミウム	mg/kg	-	51～120	26～150
	総クロム	mg/kg	-	440～1,500	92～1,500
	砒素	mg/kg	-	5.0～8.4	4.7～12
	シアン	mg/kg	-	不検出	不検出
	銅	mg/kg	-	390～480	320～4,600
	亜鉛	mg/kg	-	6,800～9,900	3,500～16,000
	ふっ素	mg/kg	-	970～1,600	320～4,200
	セレン	mg/kg	-	0.6～1.1	不検出～2.6
溶出試験	総水銀	mg/L	0.005以下	不検出	不検出～0.0014
	アルキル水銀	mg/L	検出されないこと	不検出	不検出
	鉛	mg/L	0.3以下	不検出～0.01	不検出～0.10
	カドミウム	mg/L	0.09以下	不検出	不検出
	六価クロム	mg/L	1.5以下	不検出	不検出
	砒素	mg/L	0.3以下	不検出	不検出
	シアン	mg/L	-	不検出	不検出
	銅	mg/L	-	不検出	不検出
	亜鉛	mg/L	-	不検出～3.1	不検出～12
	ふっ素	mg/L	-	1.8～3.9	0.6～5.4
	ほう素	mg/L	-	不検出～0.17	不検出～0.36
	セレン	mg/L	0.3以下	不検出	不検出～0.04
	1,4-ジオキサン	mg/L	0.5以下	不検出	不検出
	水素イオン濃度 (pH)	-	-	11.8～12.4	10.7～12.5

注1 不検出とは、定量下限値未満を示します。

注2 溶出試験の基準値には、埋立処分に係る判定基準である「金属等を含む産業廃棄物に係る判定基準を定める省令」（昭和48年総理府令第5号）が適用されます。

(3) 汚水処理汚泥（含有試験）

調査機関：富士産業株式会社

測定項目		単位	基準値	測定値	全工場測定値
水分		%	-	81.4～86.5	43.7～88.2
かさ比重		-	-	1.1～1.2	0.90～1.5
含有試験	総水銀	mg/kg	-	0.76～2.4	0.028～990
	アルキル水銀	mg/kg	-	不検出	不検出
	鉛	mg/kg	-	200～380	13～1,100
	カドミウム	mg/kg	-	1.0～10	不検出～610
	総クロム	mg/kg	-	2,500～5,100	39～6,600
	砒素	mg/kg	-	2.7～2.9	不検出～6.2
	シアン	mg/kg	-	不検出	不検出～1.3
	銅	mg/kg	-	300～440	50～4,700
	亜鉛	mg/kg	-	1,000～1,900	170～12,000
	ふっ素	mg/kg	-	200～540	24～3,600
セレン	mg/kg	-	不検出	不検出～1.2	

注 不検出とは、定量下限値未満を示します。

4 周辺大気環境調査結果

調査結果の概要：周辺大気環境調査結果は、通常の大気中の出現範囲内でした。

調査機関：株式会社伊藤公害調査研究所
 調査日(稼働時)：平成29年9月25日～30日
 (停止時)：平成30年1月22日～27日

調査項目	単位	区分	墨 清 掃 工 場	田 隅 小 学 校	田 校 第 一 寺 島 小 学 校	東 小 学 校	吾 婦 小 学 校	業 小 学 校	平 井 小 学 校	上 平 井 小 学 校	平 井 小 学 校	東 平 井 小 学 校	平 均 値
浮遊粉じん	mg/m ³	稼働時	0.030	0.030	0.032	0.037	0.031	0.030	0.029	0.031			0.031
		停止時	0.031	0.031	0.031	0.044	0.028	0.025	0.028	0.028	0.031		
浮遊粉じん中の鉛	μg/m ³	稼働時	0.01	不検出	不検出	不検出	不検出	不検出	不検出	不検出	不検出	不検出	不検出
		停止時	0.01	不検出	不検出	不検出	不検出	不検出	不検出	不検出	不検出	不検出	不検出
浮遊粉じん中のカドミウム	μg/m ³	稼働時	不検出	不検出	不検出	不検出	不検出	不検出	不検出	不検出	不検出	不検出	不検出
		停止時	不検出	不検出	不検出	不検出	不検出	不検出	不検出	不検出	不検出	不検出	不検出
硫黄酸化物	ppm	稼働時	不検出	不検出	不検出	不検出	不検出	不検出	不検出	不検出	不検出	不検出	不検出
		停止時	不検出	不検出	不検出	不検出	不検出	不検出	不検出	不検出	不検出	不検出	不検出
窒素酸化物	ppm	稼働時	0.019	0.029	0.022	0.044	0.028	0.018	0.019	0.026	0.023	0.029	0.026
		停止時	0.024	0.032	0.027	0.039	0.029	0.026	0.026	0.023	0.023	0.023	0.029
一酸化窒素	ppm	稼働時	0.006	0.014	0.008	0.021	0.011	0.005	0.007	0.010	0.008	0.011	0.010
		停止時	0.009	0.009	0.011	0.020	0.009	0.010	0.008	0.008	0.011	0.008	0.011
二酸化窒素	ppm	稼働時	0.012	0.015	0.014	0.023	0.017	0.013	0.013	0.013	0.013	0.013	0.015
		停止時	0.015	0.023	0.016	0.020	0.020	0.016	0.016	0.016	0.016	0.016	0.018
塩化水素	ppm	稼働時	不検出	0.001	不検出	0.001	0.001	0.001	0.001	不検出	不検出	不検出	不検出
		停止時	0.002	0.001	0.001	0.002	0.001	0.002	0.002	0.002	0.002	0.002	0.002
アンモニア	ppm	稼働時	0.005	0.005	0.006	0.004	0.006	0.006	0.006	0.006	0.006	0.006	0.005
		停止時	0.003	0.004	0.003	0.004	0.003	0.004	0.004	0.004	0.004	0.004	0.004
アルデヒド	ppm	稼働時	0.003	0.004	0.004	0.003	0.003	0.003	0.003	0.003	0.003	0.003	0.003
		停止時	0.003	0.002	0.002	0.002	0.001	0.001	0.001	0.001	0.001	0.001	0.002
全炭化水素	ppm	稼働時	1.9	1.9	1.8	1.9	1.8	1.8	1.9	1.8	1.9	1.9	1.9
		停止時	1.9	1.9	1.9	1.9	1.9	1.9	1.9	1.9	1.9	1.9	1.9
水銀	μg/m ³	稼働時	0.0016	0.0016	0.0018	0.0016	0.0018	0.0015	0.0014	0.0016	0.0016	0.0016	0.0016
		停止時	0.0014	0.0017	0.0014	0.0019	0.0018	0.0022	0.0016	0.0016	0.0016	0.0016	0.0017

注1 不検出とは、定量下限値未満を示します。

注2 測定値は季節、気象条件により変動します。

5 試料採取日一覧

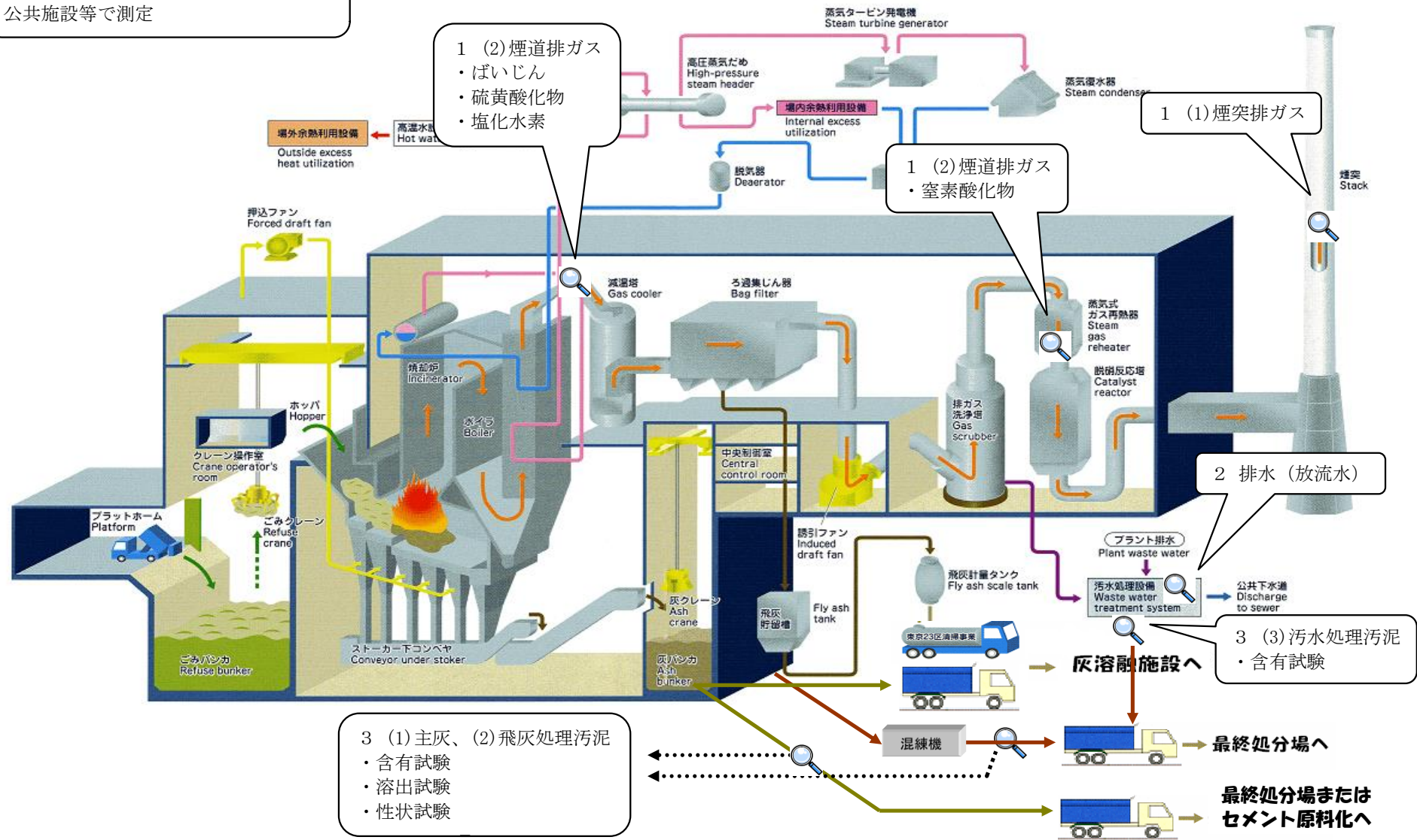
測定項目		試料採取日		
排ガス	(1) 煙突排ガス	平成29年5月12日	(基)	平成29年11月17、20日 (全)
	(基): 測定項目のうち「ばいじん」から「ばいじん中のカドミウム」までの7項目に「アンモニア」「全水銀」「ふっ素」を加えた基本10項目	平成29年7月4日	(基)	平成29年12月28日 (基)
	(全): 基本項目にその他の項目を加えた全25項目			
(2) 煙道排ガス	平成29年9月27日	(基)	-	-
すべての測定で「ばいじん」から「塩化水素」までの全4項目を実施				

測定項目		試料採取日		
排水	放流水	平成29年4月5日	(全)	平成29年10月6日 (全)
	(基): 測定項目のうち「温度」から「アルキル水銀」までの27項目に「ふっ素」「ほう素」を加えた項目	平成29年5月10日	(基)	平成29年11月2日 (基)
	(46): 基本項目に「ポリ塩化ビフェニル」から「セレン」までを加えた項目	平成29年6月1日	(全)	平成29年12月5日 (全)
	(全): 上記項目にその他の項目を加えた全項目	平成29年7月4日	(基)	平成30年1月9日 (基)
		平成29年8月22日	(46)	平成30年2月2日 (46)
		平成29年9月1日	(基)	平成30年3月1日 (基)

測定項目		試料採取日		
焼却灰等	主灰	水分・熱しゃく減量 かさ比重	平成29年4月27日	平成29年10月3日
			平成29年5月12日	平成29年11月16日
			平成29年6月13日	平成29年12月26日
			平成29年7月20日	平成30年1月11日
			平成29年8月31日	-
			平成29年9月21日	-
	含有試験 性状試験	平成29年5月12日	平成29年11月16日	
		平成29年9月21日	平成30年1月11日	
	飛灰処理汚泥	水分・かさ比重 含有試験・溶出試験	平成29年4月15日	平成29年12月26日
			平成29年8月14日	平成30年1月11日
	汚水処理汚泥	水分・かさ比重 含有試験	平成29年5月12日	平成29年11月16日
			平成29年9月21日	平成30年1月11日

(参考) 測定項目及び測定箇所

4 周辺大気環境調査
 清掃工場を中心とする周辺約5km圏内の
 公共施設等で測定



※ この図は一般的なフローであり、実際の工場とは異なる場合があります。

(参考) 定量下限値一覧

定量下限値とは、正しく測定できる最小値（濃度）をいいます。

排ガス		排水		焼却灰等		
ばいじん	0.001 g/m ³ N	生物化学的酸素要求量(BOD)	1 mg/L	水分	0.1 %	
硫黄酸化物	1 ppm	化学的酸素要求量(COD)	1 mg/L	熱しゃく減量	0.1 %	
窒素酸化物	2 ppm	浮遊物質(SS)	1 mg/L	かさ比重	0.01	
塩化水素	2 ppm	ノルマルヘキサン抽出物質含有量	1 mg/L	溶出試験	総水銀	0.0005 mg/L
一酸化炭素	1 ppm	フェノール類	0.05 mg/L		アルキル水銀	0.0005 mg/L
ばいじん中の鉛	0.005 mg/m ³ N	銅	0.01 mg/L		鉛	0.01 mg/L
ばいじん中のカドミウム	0.0005 mg/m ³ N	亜鉛	0.01 mg/L		カドミウム	0.005 mg/L
ばいじん中の亜鉛	0.001 mg/m ³ N	鉄(溶解性)	0.1 mg/L		六価クロム	0.05 mg/L
ばいじん中のマンガン	0.002 mg/m ³ N	マンガン(溶解性)	0.1 mg/L		砒素	0.01 mg/L
二酸化窒素	0.2 ppm	総クロム	0.04 mg/L		シアン	0.05 mg/L
アンモニア	0.1 ppm	窒素	0.1 mg/L		銅	0.1 mg/L
アルデヒド	0.05 ppm	アンモニア性窒素	0.1 mg/L		亜鉛	0.1 mg/L
シアン	0.05 ppm	有機体窒素	0.1 mg/L		ふっ素	0.5 mg/L
全炭化水素	0.1 ppm	硝酸性窒素	0.1 mg/L	ほう素	0.15 mg/L	
塩化ビニルモノマー	0.0005 ppm	亜硝酸性窒素	0.1 mg/L	セレン	0.02 mg/L	
フタル酸エステル	0.002 mg/m ³ N	燐	0.05 mg/L	1,4-ジオキサン	0.05 mg/L	
ポリ塩化ビフェニル	0.0002 mg/m ³ N	沃素消費量	1 mg/L	含有試験	総水銀	0.005 mg/kg
全水銀	※	カドミウム	0.001 mg/L		アルキル水銀	0.005 mg/kg
有機水銀	0.002 mg/m ³ N	シアン	0.02 mg/L		鉛	3 mg/kg
ふっ素	0.5 ppm	有機燐	0.1 mg/L		カドミウム	0.3 mg/kg
ベンゾ(a)ピレン	0.001 μg/m ³ N	鉛	0.01 mg/L		総クロム	20 mg/kg
臭気排出強度	-	六価クロム	0.04 mg/L		砒素	0.5 mg/kg
塩素	0.2 ppm	砒素	0.01 mg/L		シアン	0.5 mg/kg
ばいじん中のクロム	0.01 mg/m ³ N	総水銀	0.0005 mg/L		銅	3 mg/kg
ばいじん中の砒素	0.005 mg/m ³ N	アルキル水銀	0.0005 mg/L		亜鉛	0.5 mg/kg
※全水銀は測定毎に定量下限値が異なります。		ポリ塩化ビフェニル(PCB)	0.0005 mg/L		ふっ素	5 mg/kg
		トリクロロエチレン	0.01 mg/L	セレン	0.5 mg/kg	
		テトラクロロエチレン	0.01 mg/L	性状試験	ほう素酸化物	0.01 %
		ジクロロメタン	0.02 mg/L		珪素酸化物	0.1 %
		四塩化炭素	0.002 mg/L		ナトリウム酸化物	0.01 %
		1,2-ジクロロエタン	0.004 mg/L		カリウム酸化物	0.01 %
		1,1-ジクロロエチレン	0.1 mg/L		カルシウム酸化物	0.01 %
		シス-1,2-ジクロロエチレン	0.04 mg/L		マグネシウム酸化物	0.01 %
		1,1,1-トリクロロエタン	0.1 mg/L		アルミニウム酸化物	0.5 %
		1,1,2-トリクロロエタン	0.006 mg/L		チタン酸化物	0.01 %
		1,3-ジクロロプロペン	0.002 mg/L		鉄酸化物	0.01 %
		ベンゼン	0.01 mg/L		燐酸化物	0.01 %
		1,4-ジオキサン	0.05 mg/L	塩素	0.01 %	
		シマジン	0.003 mg/L	硫黄	0.1 %	
		チオベンカルブ	0.02 mg/L	炭素	0.01 %	
		チウラム	0.006 mg/L	硫酸イオン	0.1 %	
		セレン	0.01 mg/L	炭酸イオン	0.5 %	
		ふっ素	0.05 mg/L			
		ほう素	0.01 mg/L			
		ナトリウム	0.5 mg/L			
		カリウム	0.5 mg/L			
		カルシウム	0.5 mg/L			
		マグネシウム	0.01 mg/L			
		塩化物イオン	1 mg/L			
		硫酸イオン	1 mg/L			
		シリカ	1 mg/L			
		全蒸発残留物	10 mg/L			

周辺大気環境

浮遊粉じん	0.001 mg/m ³
浮遊粉じん中の鉛	0.01 μg/m ³
浮遊粉じん中のカドミウム	0.001 μg/m ³
硫黄酸化物	0.001 ppm
一酸化窒素	0.001 ppm
二酸化窒素	0.001 ppm
塩化水素	0.001 ppm
アンモニア	0.001 ppm
アルデヒド	0.001 ppm
全炭化水素	0.1 ppm
水銀	0.0001 μg/m ³