

新江東清掃工場

災害廃棄物焼却に伴う環境測定結果

(平成 24 年 3 月実施)

1	排ガス測定結果	
	(1) 煙突排ガス	1
	(2) 煙道排ガス	2
2	排水測定結果	3
3	焼却灰等分析結果	
	(1) 放射能濃度測定結果	5
	(2) 主灰(含有・性状試験)	5
	(3) 飛灰処理汚泥(含有・溶出試験)	6
	(4) 汚水処理汚泥(含有試験)	7
4	空間放射線量率	8
5	周辺大気環境調査結果	
	(1) 周辺大気調査(ダイオキシン類を除く)	9
	(2) 周辺大気中のダイオキシン類調査結果	10
	(参考)測定項目及び測定箇所	11
	(参考)定量下限値一覧	12
	(参考)放射能測定結果の詳細と排ガス中の放射能採取方法	13

本測定は、新江東清掃工場における災害廃棄物初回受入時に合わせて実施したものです。

平成 24 年 6 月 11 日

東京二十三区清掃一部事務組合

1 排ガス測定結果

(1) 煙突排ガス

調査機関： 排ガス(26項目) (株)環境技術研究所 (平成23年度)
 ダイオキシン類 日本環境(株) (平成23年度)
 アスベスト (株)静環検査センター (平成23年度)
 放射能 (株)上総環境調査センター (平成24年1月～3月)
 エヌエス環境(株) (平成23年11月～平成24年1月)
 (株)分析センター (平成23年9月、10月)
 中外テクノス(株) (平成23年7月、8月)

測定項目	単位	基準値			測定値			新江東工場 測定値	全工場 測定値
		法律	都条例	協定値	1号炉	2号炉	3号炉		
					平成24年 3月21日、22日	平成24年 3月26日、27日	平成24年 3月23日、24日		
ばいじん	g/m ³ N	0.08	0.08	0.02	不検出	不検出	不検出	不検出	不検出～0.005
硫黄酸化物	ppm	28	28	20	不検出	不検出	不検出	不検出	不検出～5
窒素酸化物	ppm	250	80	60	33	35	38	31～41	23～52
塩化水素	ppm	430		15	不検出	不検出	不検出	不検出	不検出～10
一酸化炭素	ppm				5	6	5	不検出～6	不検出～65
ばいじん中の鉛	mg/m ³ N		10		不検出	不検出	不検出	不検出	不検出
ばいじん中のカドミウム	mg/m ³ N		1		不検出	不検出	不検出	不検出	不検出
ばいじん中の亜鉛	mg/m ³ N				不検出	不検出	不検出	不検出	不検出～0.010
ばいじん中のマンガン	mg/m ³ N				不検出	不検出	不検出	不検出	不検出～0.008
ばいじん中の総水銀	mg/m ³ N				不検出	不検出	不検出	不検出	不検出～0.0002
二酸化窒素	ppm				2.2	2.3	2.3	1.8～2.6	0.4～4.6
アンモニア	ppm				不検出	不検出	不検出	不検出～0.2	不検出～17
アルデヒド	ppm				0.61	0.65	0.44	0.10～0.68	0.10～0.76
シアン	ppm				不検出	不検出	不検出	不検出	不検出
全炭化水素	ppm				4.8	1.7	2.3	1.1～2.6	0.7～6.2
塩化ビニルモノマー	ppm				不検出	不検出	不検出	不検出	不検出～0.0019
フタル酸エステル	mg/m ³ N				不検出	不検出	不検出	不検出	不検出
PCB	mg/m ³ N				不検出	不検出	不検出	不検出	不検出
総水銀	mg/m ³ N			0.05	不検出	不検出	不検出	不検出	不検出～0.005
有機水銀	mg/m ³ N				不検出	不検出	不検出	不検出	不検出
ふっ素	ppm		10		不検出	不検出	不検出	不検出	不検出
ベンゾ(a)ピレン	μg/m ³ N				不検出	不検出	不検出	不検出	不検出
臭気濃度		130,000			220	1,500	570	360～1,800	190～2,700
塩素	ppm		9.5		不検出	不検出	不検出	不検出	不検出
ばいじん中のクロム	mg/m ³ N		0.25		不検出	不検出	不検出	不検出	不検出
ばいじん中の砒素	mg/m ³ N				不検出	不検出	不検出	不検出	不検出
ダイオキシン類	ng-TEQ/m ³ N	1			0.0000034	0.0000031 ^{※1}	0.0000037	0.00000024 ～0.0000053	0～0.0015
放射能濃度	セシウム134	Bq/m ³ N	20 ^{※2}		不検出	不検出	不検出	不検出 ^{※3}	不検出 ^{※3}
	セシウム137	Bq/m ³ N	30 ^{※2}		不検出	不検出	不検出	不検出 ^{※3}	不検出 ^{※3}
アスベスト	本/L	10 ^{※4}			不検出	不検出	不検出	不検出 ^{※5}	不検出 ^{※5}

注1 不検出とは、定量下限値未満を示す。ただし、放射能における不検出とは検出下限値未満を示す。

注2 ばいじん、硫黄酸化物、窒素酸化物、塩化水素、一酸化炭素、二酸化窒素、アンモニア及び総水銀は酸素濃度12%換算値である。

注3 硫黄酸化物の基準値(法律、都条例)は、日総量排出基準値を濃度換算して求めた。窒素酸化物基準値(都条例)は、総量排出基準値を濃度換算して求めた。

注4 ふっ素及び塩素の基準値(都条例)は、排出基準値を濃度換算して求めた。

※1 平成24年3月29日測定値である。

※2 放射能濃度の基準値は、放射性物質汚染対処特措法の特定一般廃棄物処理施設維持管理基準による排ガスに係る濃度限度値を示す。セシウム134とセシウム137の両方が検出された場合には、各放射性物質の濃度限度に対する割合の和が1以下でなければならない。

$$\text{例) (セシウム134の濃度} \div 20) + (\text{セシウム137の濃度} \div 30) \leq 1$$

※3 平成23年7月から24年3月の測定値である。

※4 大気汚染防止法の特定粉じん発生施設に係る基準値である。清掃工場にはこの基準が適用にならないが、参考として示した。

※5 平成19年度及び20年度の測定値である。

(2) 煙道排ガス

調査機関: (株)環境技術研究所

測定項目	単位	測定値			新江東工場 測定値	全工場 測定値
		1号炉	2号炉	3号炉		
		平成24年3月21日	平成24年3月27日	平成24年3月24日	平成23年度	平成23年度
ばいじん	$\text{g/m}^3\text{N}$	2.4	2.4	1.6	2.0~3.4	0.94~13
硫黄酸化物	ppm	29	31	29	19~33	不検出~40
窒素酸化物	ppm	97	98	110	82~120	28~320
塩化水素	ppm	190	200	210	110~230	56~440

注1 不検出とは、定量下限値未満を示す。

注2 硫黄酸化物、窒素酸化物及び塩化水素は酸素濃度12%換算値である。

注3 ばいじん、硫黄酸化物、塩化水素は、減温塔入口で、窒素酸化物は、脱硝設備入口で測定した結果である。

2 排水測定結果(1/2)

調査機関： 排水(52項目) (株)上総環境調査センター (平成23年度)
 ダイオキシン類 東京テクニカル・サービス(株) (平成23年度)
 放射能 (株)上総環境調査センター (平成24年1月～平成24年3月)
 エヌエス環境(株) (平成23年11月～平成24年1月)
 (株)分析センター (平成23年9月、10月)
 中外テクノス(株) (平成23年7月、8月)

測定項目	単位	基準値	測定値	新江東工場測定値	全工場測定値
			平成24年3月24日	平成23年度	平成23年度
温度	℃	45	24.5	21.8～36.8	12.9～38.9
水素イオン濃度(pH)	—	5～9	7.8	7.2～7.8	6.4～8.4
生物化学的酸素要求量(BOD)	mg/L	600	19	不検出～14	不検出～210
化学的酸素要求量(COD)	mg/L	—	12	6～18	不検出～140
浮遊物質(SS)	mg/L	600	1	不検出～3	不検出～22
ノルマルヘキサン抽出物質含有量	mg/L	30	不検出	不検出	不検出～2
フェノール類	mg/L	5	不検出	不検出	不検出～0.13
銅	mg/L	3	不検出	不検出～0.02	不検出～0.16
亜鉛	mg/L	2	0.04	0.02～0.09	不検出～0.44
鉄(溶解性)	mg/L	10	0.1	不検出	不検出～2.0
マンガン(溶解性)	mg/L	10	不検出	不検出	不検出～1.0
総クロム	mg/L	2	不検出	不検出	不検出～0.26
窒素	mg/L	120	6.96	5.21～13.6	1.09～40.0
アンモニア性窒素	mg/L	—	3.72	2.13～4.51	不検出～21.4
有機体窒素	mg/L	—	3.16	0.40～5.61	不検出～31.8
硝酸性窒素	mg/L	—	0.07	不検出～4.35	不検出～14.9
亜硝酸性窒素	mg/L	—	0.01	0.22～1.64	不検出～6.57
燐	mg/L	16	不検出	不検出～0.16	不検出～0.40
沃素消費量	mg/L	220	12	3～79	不検出～100
カドミウム	mg/L	0.1	不検出	不検出	不検出
シアン	mg/L	1	0.02	不検出～0.02	不検出～0.07
有機燐	mg/L	1	不検出	不検出	不検出
鉛	mg/L	0.1	不検出	不検出	不検出
六価クロム	mg/L	0.5	不検出	不検出	不検出～0.20
砒素	mg/L	0.1	不検出	不検出	不検出
総水銀	mg/L	0.005	不検出	不検出	不検出
アルキル水銀	mg/L	検出されないこと	不検出	不検出	不検出

2 排水測定結果 (2/2)

測定項目	単位	基準値	測定値	新江東工場測定値	全工場測定値	
			平成24年3月24日	平成23年度	平成23年度	
ポリ塩化ビフェニル(PCB)	mg/L	0.003	不検出	不検出	不検出	
トリクロロエチレン	mg/L	0.3	不検出	不検出	不検出	
テトラクロロエチレン	mg/L	0.1	不検出	不検出	不検出	
ジクロロメタン	mg/L	0.2	不検出	不検出	不検出	
四塩化炭素	mg/L	0.02	不検出	不検出	不検出	
1,2-ジクロロエタン	mg/L	0.04	不検出	不検出	不検出	
1,1-ジクロロエチレン	mg/L	1	不検出	不検出	不検出	
シス-1,2-ジクロロエチレン	mg/L	0.4	不検出	不検出	不検出	
1,1,1-トリクロロエタン	mg/L	3	不検出	不検出	不検出	
1,1,2-トリクロロエタン	mg/L	0.06	不検出	不検出	不検出	
1,3-ジクロロプロペン	mg/L	0.02	不検出	不検出	不検出	
ベンゼン	mg/L	0.1	不検出	不検出	不検出	
シマジン	mg/L	0.03	不検出	不検出	不検出	
チオベンカルブ	mg/L	0.2	不検出	不検出	不検出	
チウラム	mg/L	0.06	不検出	不検出	不検出	
セレン	mg/L	0.1	不検出	不検出	不検出	
ふっ素	mg/L	15	0.55	0.36～0.92	不検出～1.8	
ほう素	mg/L	230	0.88	0.44～1.4	0.06～7.2	
ナトリウム	mg/L	-	4,000	3,400～4,900	640～11,000	
カリウム	mg/L	-	260	260～420	5.5～620	
カルシウム	mg/L	-	290	210～330	13～680	
マグネシウム	mg/L	-	1.2	1.4～3.5	0.06～17	
塩化物イオン	mg/L	-	4,700	4,500～6,100	900～13,000	
硫酸イオン	mg/L	-	1,800	1,300～2,000	68～8,200	
シリカ	mg/L	-	1	不検出～4	不検出～16	
全蒸発残留物	mg/L	-	11,000	9,100～13,000	1,800～33,000	
ダイオキシン類	pg-TEQ/L	10	0.000066	0.00033	0.000018～0.099	
放射能濃度	セシウム134	Bq/L	60 ^{※1}	不検出	不検出 ^{※2}	不検出～18 ^{※2}
	セシウム137		90 ^{※1}	不検出	不検出 ^{※2}	不検出～15 ^{※2}

注1 不検出とは、定量下限値未満を示す。ただし、放射能における不検出とは検出下限値未満を示す。

注2 放射能濃度以外の基準値は、下水道法及び東京都下水道条例による下水排除基準を示す。

※1 放射能濃度の基準値は、放射性物質汚染対処特措法の特定一般廃棄物処理施設維持管理基準による公共用水域への排水に係る濃度限度値を示す。

セシウム134とセシウム137の両方が検出された場合には、各放射性物質の濃度限度に対する割合の和が1以下でなければならない。

例) (セシウム134の濃度 ÷ 60) + (セシウム137の濃度 ÷ 90) ≤ 1

清掃工場は下水道に放流しているため基準は適用されないが、参考として示した。

※2 平成23年7月から平成24年3月の測定値である。

3 焼却灰等分析結果

調査機関： (株)上総環境調査センター (平成24年1月～3月)
 エヌエス環境(株) (平成23年11月～平成24年1月)
 (株)分析センター (平成23年9、10月)
 中外テクノス(株) (平成23年6～8月)

(1) 放射能濃度測定結果

分析項目	採取日	単位	基準値	測定値	新江東工場測定値	全工場測定値
					平成23年度	平成23年度
主灰	平成24年3月24日	Bq/kg	8,000	130	42～318	不検出～1,290
飛灰処理汚泥	平成24年3月24日			1,281	655～2,780	203～11,640
飛灰	平成24年3月24日		—	2,166	937～4,850	225～13,630
汚水処理汚泥	平成24年3月24日		—	33	不検出～49	不検出～867

注1 測定値は放射性セシウム濃度の合計(セシウム134+セシウム137)であり、不検出とは検出下限値未満を示す。
 注2 測定方法は「放射能濃度等測定方法ガイドライン(環境省)」及び「廃棄物等の放射能調査・測定法暫定マニュアル(国立環境研究所)」による。
 注3 基準値は、放射性物質汚染対処特措法施行規則第14条による指定廃棄物の指定基準である。

(2) 主灰(含有・性状試験)

調査機関：含有・性状等 富士産業(株)
 ダイオキシン類 (株)テルム

分析項目	単位	基準値	測定値	新江東工場測定値	全工場測定値	
			平成24年3月24日	平成23年度	平成23年度	
水分	%	—	29.5	29.4～37.3	21.7～58.7 ^{※2}	
熱しゃく減量	%	10 ^{※1}	1.2	1.8～3.5	0.8～7.5 ^{※2}	
かさ比重		—	1.6	1.2～1.6	1.0～1.7 ^{※2}	
ダイオキシン類	ng-TEQ/g	3 ^{※3}	0.00000054	0.00000078	0～0.028	
含有試験	mg/kg	—	総水銀	0.009	不検出	不検出～0.18
			アルキル水銀	不検出	不検出	不検出
			鉛	180	48～610	31～1,200
			カドミウム	4.0	不検出～6.9	不検出～42
			総クロム	270	190～270	120～880
			有機燐	不検出	不検出	不検出
			砒素	1.2	1.0～1.3	0.6～2.3
			シアン	不検出	0.6～1.2	不検出～2.4
			PCB	不検出	不検出	不検出
			銅	2,300	530～2,800	480～10,000
			亜鉛	1,100	760～11,000	460～13,000
			ふっ素	100	60～100	49～350
セレン	不検出	不検出	不検出			
性状試験	%	—	ほう素酸化物(B ₂ O ₃)	0.32	0.02～0.03	0.02～0.05
			珪素酸化物(SiO ₂)	22	18～24	14～30
			ナトリウム酸化物(Na ₂ O)	3.3	1.8～2.5	1.8～4.6
			カリウム酸化物(K ₂ O)	0.59	0.53～0.77	0.46～1.5
			カルシウム酸化物(CaO)	31	28～35	24～41
			マグネシウム酸化物(MgO)	2.9	2.4～3.2	2.0～3.8
			アルミニウム酸化物(Al ₂ O ₃)	11	12	8.9～21
			チタン酸化物(TiO ₂)	1.6	1.2～1.8	0.93～2.5
			鉄酸化物(Fe ₂ O ₃)	7.6	3.4～8.6	2.3～15
			燐酸化物(P ₂ O ₅)	3.3	4.2～5.7	2.0～7.2
			塩素(Cl)	0.47	0.38～0.53	0.29～3.0
			硫黄(S)	不検出	不検出～0.2	不検出～1.1
			炭素(C)	0.94	0.90～1.4	0.64～4.1
			硫酸イオン(SO ₄ ²⁻)	0.2	0.2～0.4	0.2～3.0
			炭酸イオン(CO ₃ ²⁻)	4.1	4.0～4.6	1.4～8.2

注 不検出とは、定量下限値未満を示す。

- ※1 基準値は、廃棄物の処理及び清掃に関する法律施行規則に定める維持管理の基準及び東京都の処分場における廃棄物の受入基準である。
- ※2 冷却処理を行った主灰(湿灰)の測定結果のみを対象とした。
- ※3 ダイオキシン類の基準値はダイオキシン類対策特別措置法による。

(3) 飛灰処理汚泥(含有・溶出試験)

調査機関： 含有・溶出等 富士産業(株)
ダイオキシン類 テルム

分析項目	単位	基準値	測定値	新江東工場測定値	全工場測定値	
			平成24年3月24日	平成23年度	平成23年度	
水分	%	-	23.7	18.8~21.6	12.1~37.8	
かさ比重		-	1.2	1.1~1.2	0.86~2.4	
ダイオキシン類	ng-TEQ/g	3 ^{**}	0.63	0.50	0.18~9.1	
含有試験	mg/kg	-	総水銀	7.7	4.3~6.7	1.6~34
			アルキル水銀	不検出	不検出	不検出
			鉛	1,200	620~1,000	320~3,000
			カドミウム	69	39~58	8.3~290
			総クロム	230	190~290	79~1,100
			有機燐	不検出	不検出	不検出
			砒素	23	6.3~11	3.1~18
			シアン	不検出	不検出	不検出
			PCB	不検出	不検出	不検出
			銅	560	380~400	300~23,000
			亜鉛	11,000	5,400~9,200	3,200~22,000
			ふっ素	770	830~940	120~5,300
			セレン	1.6	1.3~1.9	不検出~3.7
			溶出試験	mg/L	0.005以下	不検出
検出されないこと	不検出	不検出			不検出	
0.3以下	0.06	0.02~0.08			不検出~0.13	
0.3以下	不検出	不検出			不検出	
1.5以下	不検出	不検出			不検出~1.4	
1以下	不検出	不検出			不検出	
0.3以下	不検出	不検出			不検出	
1以下	不検出	不検出			不検出	
0.003以下	不検出	不検出			不検出	
-	不検出	不検出			不検出~0.7	
-	10	0.6~2.2			不検出~8.2	
-	3.6	2.5~3.9			不検出~10	
-	0.07	不検出~0.33			不検出~2.2	
0.1以下	不検出	不検出			不検出	
0.3以下	不検出	不検出			不検出	
0.3以下	0.003	0.002~0.009			0.002~0.063	
水素イオン濃度(pH)	-	-			12.6	12.2~12.6

注1 不検出とは、定量下限値未満を示す。

注2 溶出試験の基準値は、埋立処分に係る判定基準である「産業廃棄物の埋立処分に係る判定基準」(昭和48年総理府令第5号)が適用される。

※ ダイオキシン類の基準値はダイオキシン類対策特別措置法による。ただし、新江東清掃工場の飛灰処理汚泥はダイオキシン類対策特別措置法に定める方法により処理しているので、この基準は適用されない。

(4) 汚水処理汚泥(含有試験)

調査機関： 含有等 富士産業(株)
ダイオキシン類 (株)テルム

分析項目	単位	基準値	測定値	新江東工場測定値	全工場測定値	
			平成24年3月24日	平成23年度	平成23年度	
水分	%	-	82.3	66.7～83.8	46.8～86.1	
かさ比重		-	1.2	0.89～1.2	0.74～1.4	
ダイオキシン類	ng-TEQ/g	3 ^{**}	0.22	0.039	0.000011～0.21	
含有試験	mg/kg	-	総水銀	19	9.9～24	0.031～73
			アルキル水銀	不検出	不検出	不検出
			鉛	580	500～800	10～2,200
			カドミウム	54	1.1～41	不検出～70
			総クロム	1,300	830～1,300	47～3,900
			有機燐	不検出	不検出	不検出
			砒素	0.6	0.7～2.2	不検出～7.1
			シアン	0.6	不検出	不検出～5.5
			PCB	不検出	不検出	不検出
			銅	370	310～370	96～9,800
			亜鉛	3,500	3,500～5,100	190～28,000
			ふっ素	230	91～190	21～5,100
			セレン	不検出	不検出	不検出～2.5

注 不検出とは、定量下限値未満を示す。

※ ダイオキシン類の基準値はダイオキシン類対策特別措置法による。

4 空間放射線量率

単位: μ Sv/h

	測定日時	天候	敷地境界測定地点				
			東	西	南	北	※
災害廃棄物 搬入前	平成24年3月16日	晴	0.08	0.08	0.08	0.09	0.09
災害廃棄物 焼却中(1回目)	平成24年3月21日	晴	0.09	0.11	0.09	0.11	0.11
災害廃棄物 焼却中(2回目)	平成24年3月28日	晴	0.10	0.10	0.09	0.10	0.10
災害廃棄物焼却 終了後	平成24年4月4日	晴	0.10	0.09	0.09	0.10	0.11

※ 敷地境界で灰処理設備から最も離れた地点

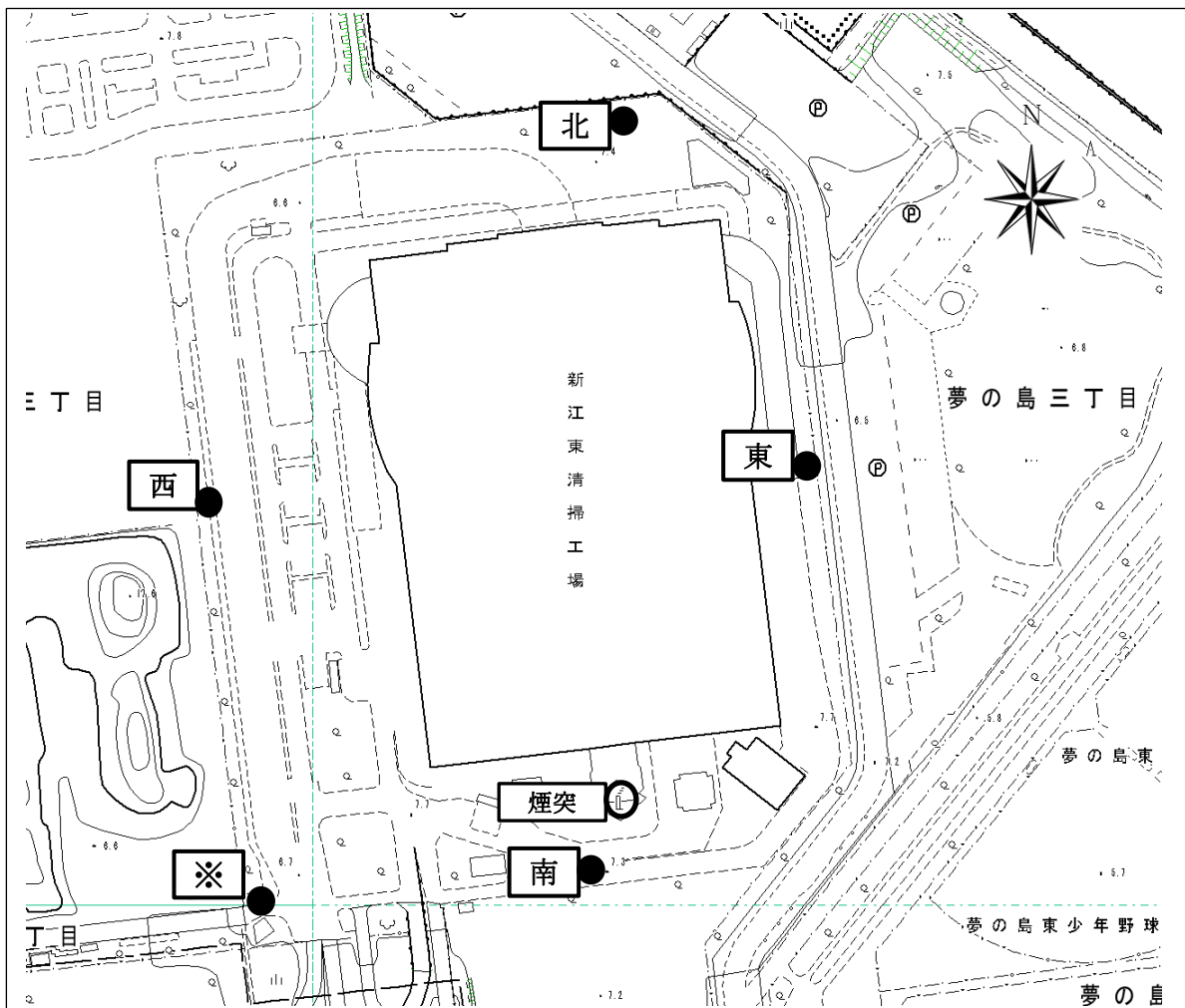
注1 測定値は、当組合工場職員が地表1mの高さで測定した値である。

測定器: 日立アロカメディカル(株)製 TCS-172B(エネルギー補償型シンチレーション式サーベイメータ)

測定方法: 指示値の安定を確保した後、指示値を5回読み取り、その平均を測定値とした。

注2 測定値は、気象条件等により変化する。

測定地点



5 周辺大気環境調査結果

(1) 周辺大気調査(ダイオキシン類を除く)

調査機関：(株)伊藤公害調査研究所

測定日：平成24年3月21日～26日

調査項目	単位	新江東 清掃工場	第二辰巳 小学校	第三砂町 中学校	東川 小学校	明治 小学校	清新第二 小学校	第五葛西 小学校	若洲海浜 公園管理 事務所	平均値	平成23年12月 平均値※
浮遊粉じん	mg/m ³	0.038	0.039	0.038	0.037	0.038	0.029	0.030	0.043	0.037	0.027
浮遊粉じん中 の鉛	μg/m ³	0.01	0.01	0.01	0.01	0.01	0.01	0.01	0.01	0.01	0.01
浮遊粉じん中 のカドミウム	μg/m ³	不検出	不検出	不検出	不検出	不検出	不検出	不検出	不検出	不検出	不検出
硫黄酸化物	ppm	0.002	0.001	0.001	0.002	0.002	0.001	0.001	0.002	0.002	不検出
窒素酸化物	ppm	0.047	0.045	0.054	0.054	0.039	0.047	0.038	0.043	0.046	0.051
一酸化窒素	ppm	0.020	0.022	0.022	0.025	0.017	0.016	0.014	0.012	0.018	0.022
二酸化窒素	ppm	0.027	0.023	0.032	0.030	0.022	0.031	0.023	0.031	0.027	0.029
塩化水素	ppm	0.003	0.003	0.003	0.003	0.004	0.002	0.002	0.003	0.003	0.004
アンモニア	ppm	0.003	0.003	0.003	0.004	0.004	0.004	0.004	0.003	0.003	0.005
アルデヒド	ppm	0.003	0.003	0.003	0.004	0.003	0.003	0.003	0.004	0.003	不検出
全炭化水素	ppm	2.3	2.2	2.1	2.1	2.0	2.0	2.0	2.2	2.1	2.2
水銀	μg/m ³	0.0024	0.0017	0.0024	0.0019	0.0023	0.0020	0.0020	0.0025	0.0021	0.0022

注1 不検出とは、定量下限値未満を示す。

注2 測定値は季節、気象により変動する。

※平成23年12月5日～10日に測定した新江東清掃工場稼働時の平均値を示す。

(2) 周辺大気中のダイオキシン類調査結果

- 1 調査年月日 平成24年3月21日(水)～3月28日(水) (稼働時7日間連続サンプリング)
- 2 調査場所 工場及び周辺4か所の計5か所
- 3 調査方法 ダイオキシン類に係る大気環境調査マニュアル(環境省:平成20年3月)
- 4 調査機関 (株)テルム
- 5 調査結果

ダイオキシン類の調査結果

単位:pg-TEQ/m³

調査場所	所在地	測定値	定期調査結果 (平成23年12月実施)
1 新江東清掃工場	江東区夢の島3-1-1	0.059	0.072
2 江東区立第二辰巳小学校	江東区辰巳1-1-22	0.022	0.084
3 江東区立第三砂町中学校	江東区南砂3-10-3	0.050	0.069
4 江戸川区立清新第二小学校	江戸川区清新町2-10-1	0.026	0.13
5 若洲海浜公園管理事務所	江東区若洲3-1-2	0.057	0.065

調査日の天気

1日目	2日目	3日目	4日目	5日目	6日目	7日目
晴後曇	曇	雨	雨後晴	曇後晴	曇後晴	晴

調査日の気象条件(7日間の平均値)

気温	湿度	雨量	主な風向	風速
9.3℃	46%	14.5mm	北東	2.0m/s

注 雨量は7日間の合計値を示し、風向は最多出現を示す。

(参考)測定項目及び測定箇所

4 空間放射線量率
・敷地境界 5地点

5 周辺大気調査
・大気測定(10項目)
・気象条件
・ダイオキシン類

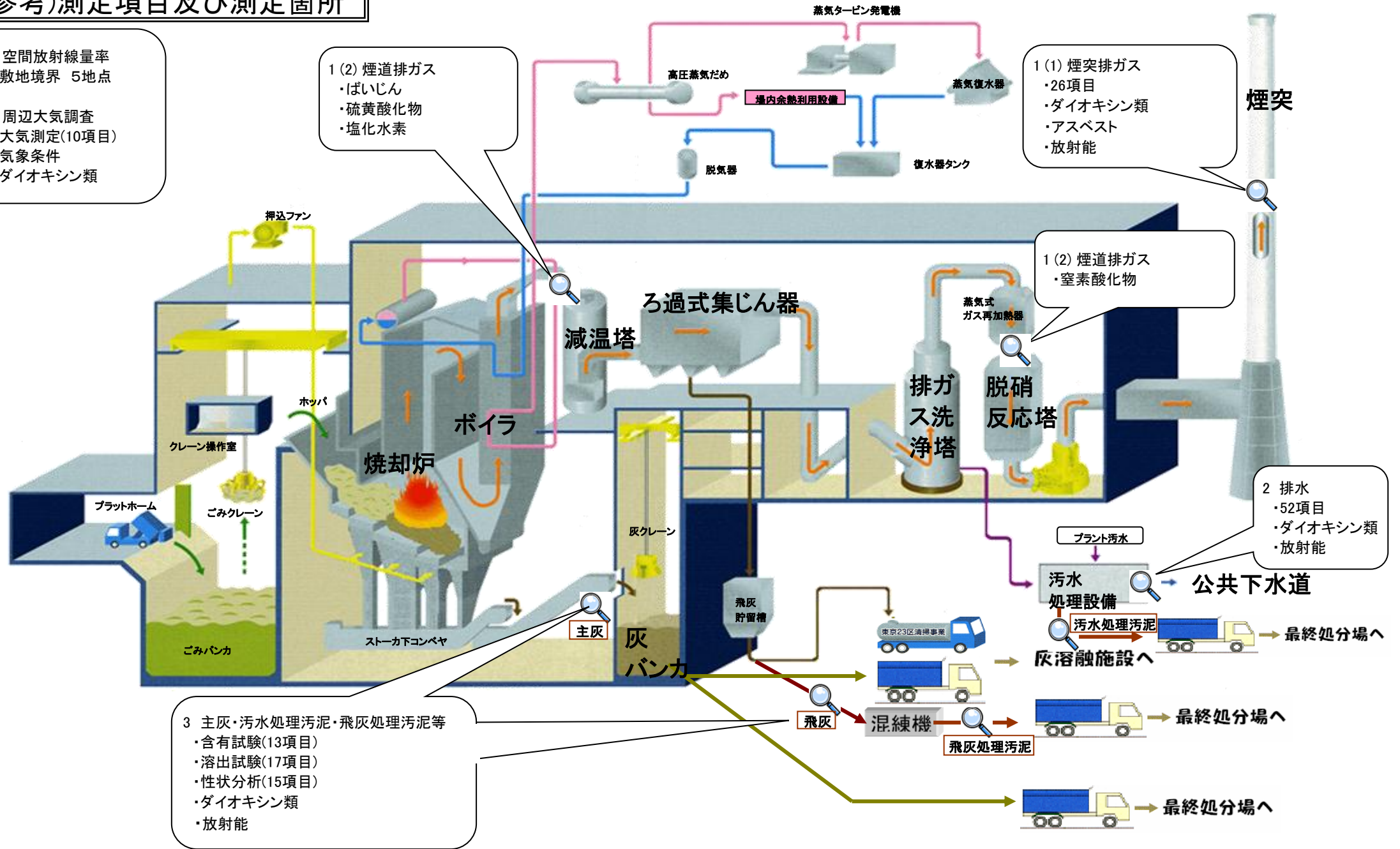
1 (2) 煙道排ガス
・ばいじん
・硫酸化物
・塩化水素

1 (1) 煙突排ガス
・26項目
・ダイオキシン類
・アスベスト
・放射能

1 (2) 煙道排ガス
・窒素酸化物

2 排水
・52項目
・ダイオキシン類
・放射能

3 主灰・汚水処理汚泥・飛灰処理汚泥等
・含有試験(13項目)
・溶出試験(17項目)
・性状分析(15項目)
・ダイオキシン類
・放射能



※この図は、一般的なフローであり、実際の工場とは異なる場合がある。

(参考) 定量下限値一覧

定量下限値とは、本報告で用いた分析法で正確に定量できる最低濃度のことをいう。

排ガス

ばいじん	0.001 g/m ³ N
硫黄酸化物	1 ppm
窒素酸化物	2 ppm
塩化水素	2 ppm
一酸化炭素	1 ppm
ばいじん中の鉛	0.005 mg/m ³ N
ばいじん中のカドミウム	0.0005 mg/m ³ N
ばいじん中の亜鉛	0.001 mg/m ³ N
ばいじん中のマンガン	0.002 mg/m ³ N
ばいじん中の総水銀	0.0001 mg/m ³ N
二酸化窒素	0.2 ppm
アンモニア	0.1 ppm
アルデヒド	0.05 ppm
シアン	0.05 ppm
全炭化水素	0.1 ppm
塩化ビニルモノマー	0.0005 ppm
フタル酸エステル	0.002 mg/m ³ N
PCB	0.0002 mg/m ³ N
総水銀	0.005 mg/m ³ N
有機水銀	0.002 mg/m ³ N
ふっ素	0.5 ppm
ベンゾ(a)ピレン	0.001 μg/m ³ N
臭気濃度	30
塩素	0.2 ppm
ばいじん中のクロム	0.01 mg/m ³ N
ばいじん中の砒素	0.005 mg/m ³ N
アスベスト	0.1本/L

周辺大気環境

浮遊粉じん	0.001 mg/m ³
浮遊粉じん中の鉛	0.01 μg/m ³
浮遊粉じん中のカドミウム	0.001 μg/m ³
硫黄酸化物	0.001 ppm
一酸化窒素	0.001 ppm
二酸化窒素	0.001 ppm
塩化水素	0.001 ppm
アンモニア	0.001 ppm
アルデヒド	0.001 ppm
全炭化水素	0.1 ppm
水銀	0.0001 μg/m ³

排水

生物化学的酸素要求量(BOD)	1 mg/L
化学的酸素要求量(COD)	1 mg/L
浮遊物質(SS)	1 mg/L
ノルマルヘキサン抽出物質含有量	1 mg/L
フェノール類	0.05 mg/L
銅	0.01 mg/L
亜鉛	0.01 mg/L
鉄(溶解性)	0.1 mg/L
マンガン(溶解性)	0.1 mg/L
総クロム	0.04 mg/L
窒素	0.10 mg/L
アンモニア性窒素	0.10 mg/L
有機体窒素	0.10 mg/L
硝酸性窒素	0.04 mg/L
亜硝酸性窒素	0.01 mg/L
燐	0.05 mg/L
沃素消費量	1 mg/L
カドミウム	0.01 mg/L
シアン	0.02 mg/L
有機燐	0.1 mg/L
鉛	0.01 mg/L
六価クロム	0.04 mg/L
砒素	0.01 mg/L
総水銀	0.0005 mg/L
アルキル水銀	0.0005 mg/L
ポリ塩化ビフェニル(PCB)	0.0005 mg/L
トリクロロエチレン	0.03 mg/L
テトラクロロエチレン	0.01 mg/L
ジクロロメタン	0.02 mg/L
四塩化炭素	0.002 mg/L
1,2-ジクロロエタン	0.004 mg/L
1,1-ジクロロエチレン	0.02 mg/L
シス-1,2-ジクロロエチレン	0.04 mg/L
1,1,1-トリクロロエタン	0.1 mg/L
1,1,2-トリクロロエタン	0.006 mg/L
1,3-ジクロロプロペン	0.002 mg/L
ベンゼン	0.01 mg/L
シマジン	0.003 mg/L
チオベンカルブ	0.02 mg/L
チウラム	0.006 mg/L
セレン	0.01 mg/L
ふっ素	0.05 mg/L
ほう素	0.01 mg/L
ナトリウム	0.5 mg/L
カリウム	0.5 mg/L
カルシウム	0.5 mg/L
マグネシウム	0.01 mg/L
塩化物イオン	1 mg/L
硫酸イオン	1 mg/L
シリカ	1 mg/L
全蒸発残留物	10 mg/L

焼却灰等

熟しやく減量	0.1%	
水分	0.1%	
かさ比重	0.01	
溶出試験	総水銀	0.0005 mg/L
	アルキル水銀	0.0005 mg/L
	鉛	0.01 mg/L
	カドミウム	0.01 mg/L
	六価クロム	0.05 mg/L
	有機燐	0.05 mg/L
	砒素	0.01 mg/L
	シアン	0.05 mg/L
	PCB	0.0005 mg/L
	銅	0.1 mg/L
	亜鉛	0.1 mg/L
	ふっ素	0.5 mg/L
	ほう素	0.01 mg/L
	テトラクロロエチレン	0.001 mg/L
	トリクロロエチレン	0.001 mg/L
	セレン	0.001 mg/L
含有量	総水銀	0.005 mg/kg
	アルキル水銀	0.005 mg/kg
	鉛	3.0 mg/kg
	カドミウム	0.3 mg/kg
	総クロム	20 mg/kg
	有機燐	0.5 mg/kg
	砒素	0.5 mg/kg
	シアン	0.5 mg/kg
	PCB	0.005 mg/kg
	銅	3.0 mg/kg
亜鉛	0.5 mg/kg	
ふっ素	5.0 mg/kg	
セレン	0.5 mg/kg	
性状分析	ほう素酸化物	0.01%
	珪素酸化物	0.1%
	ナトリウム酸化物	0.01%
	カリウム酸化物	0.01%
	カルシウム酸化物	0.01%
	マグネシウム酸化物	0.01%
	アルミニウム酸化物	0.5%
	チタン酸化物	0.01%
	鉄酸化物	0.01%
	燐酸化物	0.01%
	塩素	0.01%
	硫黄	0.1%
炭素	0.01%	
硫酸イオン	0.1%	
炭酸イオン	0.5%	

(参考)放射能測定結果の詳細と排ガス中の放射能採取方法

1 放射能測定結果の詳細

(1) 排ガス

単位: Bq/m³N

		ヨウ素131	セシウム134	セシウム137
1号炉	ろ紙部	不検出(<0.28)	不検出(<0.24)	不検出(<0.23)
	捕集水部	不検出(<0.27)	不検出(<0.18)	不検出(<0.18)
	活性炭部	不検出(<0.68)	不検出(<0.31)	不検出(<0.45)
2号炉	ろ紙部	不検出(<0.24)	不検出(<0.27)	不検出(<0.26)
	捕集水部	不検出(<0.20)	不検出(<0.20)	不検出(<0.20)
	活性炭部	不検出(<0.43)	不検出(<0.38)	不検出(<0.47)
3号炉	ろ紙部	不検出(<0.26)	不検出(<0.24)	不検出(<0.21)
	捕集水部	不検出(<0.27)	不検出(<0.27)	不検出(<0.27)
	活性炭部	不検出(<0.60)	不検出(<0.36)	不検出(<0.35)

(2) 排水

単位: Bq/L

	ヨウ素131	セシウム134	セシウム137
放流水	不検出(<15)	不検出(<12)	不検出(<12)

(3) 焼却灰等

単位: Bq/kg

	ヨウ素131	セシウム134	セシウム137
主灰	不検出(<18)	55	75
飛灰処理汚泥	不検出(<20)	509	772
飛灰	不検出(<20)	896	1,270
汚水処理汚泥	不検出(<16)	14	19

注1 放射能濃度測定における検出下限値は、分析装置に充填する試料の密度等の影響を受け測定ごとに異なる値を示す。そのため、測定結果が不検出となったものについては()内に検出下限値を示した。

注2 「< 15」とは「測定値が検出下限の15Bq/kg未満」であることを示す。

2 排ガス採取方法

粒子状の放射性物質については微細な粒子まで捕捉できるろ紙で、その他のものは捕集水への吸収、活性炭への吸着により捕集する。

