

光が丘清掃工場

令和2年度環境測定結果

1	排ガス測定結果	1
(1)	煙突排ガス	1
2	排水測定結果	2
3	焼却灰等測定結果	4
(1)	主灰	4
4	試料採取日一覧	5
(参考)	測定項目及び測定箇所	6
(参考)	定量下限値一覧	7

令和3年7月

東京二十三区清掃一部事務組合

1 排ガス測定結果

(1) 煙突排ガス

測定結果の概要：排ガスの測定結果は、すべて法基準値及び自己規制値を下回りました。

調査機関：株式会社環境技術研究所

測定項目	単位	基準値			測定値		全工場 測定値
		法律	都条例	自己 規制値	1号炉	2号炉	
ばいじん	g/m ³ N	0.04	0.04	0.01	不検出	不検出	不検出～0.001
硫黄酸化物	ppm	140	-	10	不検出	不検出	不検出～7
窒素酸化物	ppm	87	-	50	33	32	22～54
塩化水素	ppm	430	-	10	不検出	不検出	不検出～10
一酸化炭素	ppm	-	-	-	3	4	不検出～97
ばいじん中の鉛	mg/m ³ N	-	10	-	不検出	不検出	不検出～0.024
ばいじん中のカドミウム	mg/m ³ N	-	1	-	不検出	不検出	不検出～0.0007
ばいじん中の亜鉛	mg/m ³ N	-	-	-	-	-	不検出～0.007
ばいじん中のマンガン	mg/m ³ N	-	-	-	-	-	不検出～0.002
二酸化窒素	ppm	-	-	-	-	-	0.5～4.1
アンモニア	ppm	-	-	-	不検出	不検出	不検出～1.4
アルデヒド	ppm	-	-	-	-	-	不検出～0.46
シアン	ppm	-	-	-	-	-	不検出
全炭化水素	ppm	-	-	-	-	-	0.1～1.8
塩化ビニルモノマー	ppm	-	-	-	-	-	不検出～0.0007
フタル酸エステル	mg/m ³ N	-	-	-	-	-	不検出
ポリ塩化ビフェニル	mg/m ³ N	-	-	-	-	-	不検出
全水銀	μg/m ³ N	50	-	-	0.06	0.03	(0.02)～3.6
有機水銀	mg/m ³ N	-	-	-	-	-	不検出
ふっ素	ppm	-	10	-	不検出	不検出	不検出
ベンゾ(a)ピレン	μg/m ³ N	-	-	-	-	-	不検出
臭気排出強度	×10 ⁶ m ³ N/min	-	-	-	-	-	0.10～3.1
塩素	ppm	-	9.5	-	-	-	不検出
ばいじん中のクロム	mg/m ³ N	-	0.25	-	-	-	不検出
ばいじん中の砒素	mg/m ³ N	-	-	-	-	-	不検出

注1 不検出とは、定量下限値未満を示します。ただし、全水銀は環境省が提示した表記方法に則り、定量下限値未満で検出下限値以上の数値は括弧書きで示し、検出下限値未満を「不検出」とします。

注2 ばいじん、硫黄酸化物、窒素酸化物、塩化水素、一酸化炭素、二酸化窒素、アンモニア、全水銀及びふっ素は酸素濃度12%換算値です。

注3 硫黄酸化物の基準値（法律）は、日総量規制基準値を濃度換算したものです。窒素酸化物の基準値（法律）は、総量規制基準値を濃度換算したものです。

注4 ふっ素及び塩素の基準値（都条例）は、規制基準値を濃度換算したものです。

注5 ばいじん、硫黄酸化物、窒素酸化物及び臭気排出強度の基準値は、工場ごとに異なります。

2 排水測定結果 (1/2)

測定結果の概要：排水の測定結果は、すべて法基準値内でした。

調査機関：ユーロフィン日本環境株式会社

測定項目	単位	基準値	測定値	全工場測定値
温度	℃	45未満	17.6	11.4～37.0
水素イオン濃度 (pH)	-	5を超え9未満	7.6	6.7～8.2
生物化学的酸素要求量(BOD)	mg/L	600未満	1	不検出～130
化学的酸素要求量(COD)	mg/L	-	7	不検出～98
浮遊物質 (SS)	mg/L	600未満	1	不検出～21
ノルマルヘキサン抽出物質含有量	mg/L	30以下	不検出	不検出～2
フェノール類	mg/L	5以下	不検出	不検出～0.23
銅	mg/L	3以下	不検出	不検出～0.22
亜鉛	mg/L	2以下	不検出	不検出～0.20
鉄(溶解性)	mg/L	10以下	不検出	不検出～1.6
マンガン(溶解性)	mg/L	10以下	不検出	不検出～0.3
総クロム	mg/L	2以下	不検出	不検出～0.06
窒素	mg/L	120未満	5.9	2.9～31
アンモニア性窒素	mg/L	-	1.0	不検出～16
有機体窒素	mg/L	-	2.4	不検出～20
硝酸性窒素	mg/L	-	2.3	不検出～21
亜硝酸性窒素	mg/L	-	0.2	不検出～7.1
燐	mg/L	16未満	不検出	不検出～0.24
沃素消費量	mg/L	220未満	8	不検出～47
カドミウム	mg/L	0.03以下	不検出	不検出
シアン	mg/L	1以下	不検出	不検出～0.11
有機燐	mg/L	1以下	不検出	不検出
鉛	mg/L	0.1以下	不検出	不検出
六価クロム	mg/L	0.5以下	不検出	不検出
砒素	mg/L	0.1以下	不検出	不検出
総水銀	mg/L	0.005以下	不検出	不検出
アルキル水銀	mg/L	検出されないこと	不検出	不検出

2 排水測定結果 (2/2)

測定項目	単位	基準値	測定値	全工場測定値
ポリ塩化ビフェニル(PCB)	mg/L	0.003以下	不検出	不検出
トリクロロエチレン	mg/L	0.1以下	不検出	不検出
テトラクロロエチレン	mg/L	0.1以下	不検出	不検出
ジクロロメタン	mg/L	0.2以下	不検出	不検出
四塩化炭素	mg/L	0.02以下	不検出	不検出
1, 2-ジクロロエタン	mg/L	0.04以下	不検出	不検出
1, 1-ジクロロエチレン	mg/L	1以下	不検出	不検出
シス-1, 2-ジクロロエチレン	mg/L	0.4以下	不検出	不検出
1, 1, 1-トリクロロエタン	mg/L	3以下	不検出	不検出
1, 1, 2-トリクロロエタン	mg/L	0.06以下	不検出	不検出
1, 3-ジクロロプロペン	mg/L	0.02以下	不検出	不検出
ベンゼン	mg/L	0.1以下	不検出	不検出
1, 4-ジオキサン	mg/L	0.5以下	不検出	不検出
シマジン	mg/L	0.03以下	不検出	不検出
チオベンカルブ	mg/L	0.2以下	不検出	不検出
チウラム	mg/L	0.06以下	不検出	不検出
セレン	mg/L	0.1以下	不検出	不検出
ふっ素	mg/L	8以下	不検出	不検出～2.9
ほう素	mg/L	10以下	0.48	0.07～1.8
ナトリウム	mg/L	-	2,800	310～5,300
カリウム	mg/L	-	19	9.6～720
カルシウム	mg/L	-	29	7.2～490
マグネシウム	mg/L	-	3.6	0.11～10
塩化物イオン	mg/L	-	3,500	600～8,300
硫酸イオン	mg/L	-	1,100	66～2,200
シリカ	mg/L	-	6	不検出～19
全蒸発残留物	mg/L	-	7,500	1,400～15,000

注1 不検出とは、定量下限値未満を示します。

注2 基準値は、下水道法施行令及び東京都下水道条例による下水排除基準を示します。

注3 ふっ素及びほう素の基準値は、工場ごとに異なります。

3 焼却灰等測定結果

測定結果の概要：焼却灰等の測定結果は、すべて法基準値及び判定基準値を下回りました。

(1) 主灰

調査機関：富士産業株式会社

測定項目	単位	基準値	測定値	全工場測定値
水分	%	-	26.2	12.2～59.3 ※1
熱しゃく減量	%	10 ※2	5.9	1.6～8.2 ※1
かさ比重	-	-	1.8	1.1～1.9 ※1
含有試験	総水銀	mg/kg	-	不検出～0.11
	アルキル水銀	mg/kg	-	不検出
	鉛	mg/kg	-	21～1,600
	カドミウム	mg/kg	-	1.0～440
	総クロム	mg/kg	-	150～1,200
	砒素	mg/kg	-	0.9～4.4
	シアン	mg/kg	-	不検出～1.4
	銅	mg/kg	-	450～47,000
	亜鉛	mg/kg	-	830～17,000
	ふっ素	mg/kg	-	84～460
セレン	mg/kg	-	不検出	
性状試験	ほう素酸化物(B ₂ O ₃)	%	-	0.02～0.10
	珪素酸化物(SiO ₂)	%	-	13～27
	ナトリウム酸化物(Na ₂ O)	%	-	1.9～4.0
	カリウム酸化物(K ₂ O)	%	-	0.55～2.0
	カルシウム酸化物(CaO)	%	-	24～42
	マグネシウム酸化物(MgO)	%	-	2.2～3.3
	アルミニウム酸化物(Al ₂ O ₃)	%	-	9.2～19
	チタン酸化物(TiO ₂)	%	-	1.4～2.9
	鉄酸化物(Fe ₂ O ₃)	%	-	2.1～10
	燐酸化物(P ₂ O ₅)	%	-	1.9～4.1
	塩素(Cl)	%	-	0.59～2.4
	硫黄(S)	%	-	0.1～0.9
	炭素(C)	%	-	0.49～5.4
	硫酸イオン(SO ₄ ²⁻)	%	-	0.3～2.2
炭酸イオン(CO ₃ ²⁻)	%	-	1.8～6.3	

- 注 不検出とは、定量下限値未満を示します。
- ※1 水で冷却処理を行った主灰（湿灰）の測定結果を掲載しました。
- ※2 基準値は、廃棄物の処理及び清掃に関する法律施行規則に定める維持管理の基準です。

4 試料採取日一覧

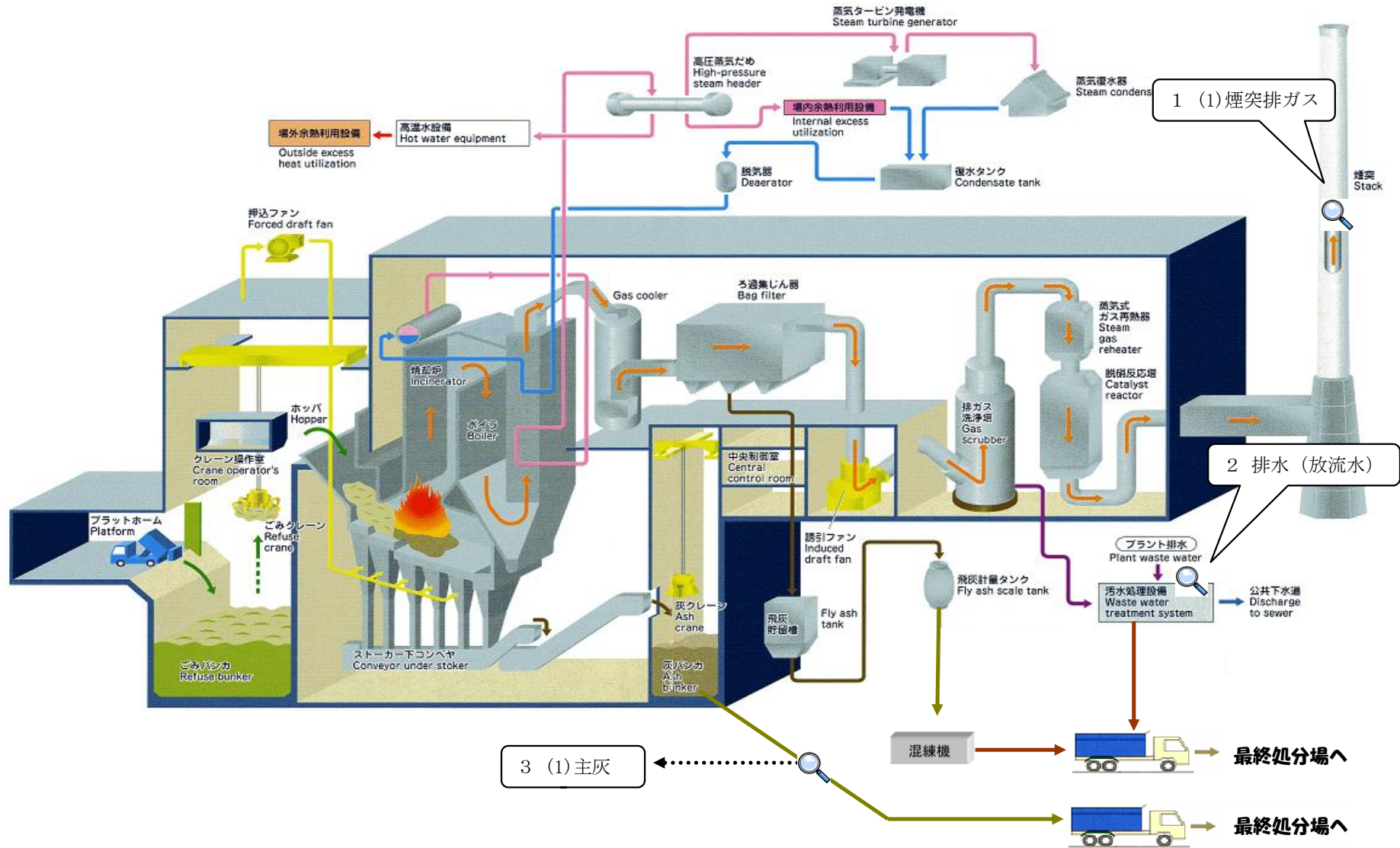
	測定項目	試料採取日					
		1号炉			2号炉		
		測定箇所	煙突	煙道	測定箇所	煙突	煙道
排ガス	(1) 煙突排ガス	令和3年3月16日	(基)	-	令和3年3月17日	(基)	-
	(基): 測定項目のうち「ばいじん」から「ばいじん中のカドミウム」までの7項目に「アンモニア」、「全水銀」、「ふっ素」を加えた基本10項目	-	-	-	-	-	-
	(全): 基本10項目にその他の項目を加えた全25項目	-	-	-	-	-	-
		-	-	-	-	-	-
		-	-	-	-	-	-
		-	-	-	-	-	-

	測定項目	試料採取日			
		令和3年3月16日	(全)	-	-
		放流水			
排水	(基): 測定項目のうち「温度」から「アルキル水銀」までの27項目に「ふっ素」、「ほう素」を加えた基本29項目	-	-	-	-
	(46): 基本29項目に「ポリ塩化ビフェニル」から「セレン」までを加えた46項目	-	-	-	-
	(全): 上記項目にその他の項目を加えた全項目	-	-	-	-
		-	-	-	-
		-	-	-	-

	測定項目		試料採取日	
			令和3年3月17日	-
			主灰	水分・熱しゃく減量・かさ比重
焼却灰等			-	-
			-	-
			-	-
			-	-
			-	-

注 光が丘清掃工場は令和3年3月よりしゅん工しています。

(参考) 測定項目及び測定箇所



※ この図は一般的なフローであり、実際の工場とは異なる場合があります。 6 / 7

(参考) 定量下限値一覧

定量下限値とは、正しく測定できる最小値（濃度）をいいます。

排ガス

ばいじん	0.001 g/m ³ N
硫黄酸化物	1 ppm
窒素酸化物	2 ppm
塩化水素	2 ppm
一酸化炭素	1 ppm
ばいじん中の鉛	0.005 mg/m ³ N
ばいじん中のカドミウム	0.0005 mg/m ³ N
ばいじん中の亜鉛	0.001 mg/m ³ N
ばいじん中のマンガン	0.002 mg/m ³ N
二酸化窒素	0.2 ppm
アンモニア	0.1 ppm
アルデヒド	0.05 ppm
シアン	0.05 ppm
全炭化水素	0.1 ppm
塩化ビニルモノマー	0.0005 ppm
フタル酸エステル	0.002 mg/m ³ N
ポリ塩化ビフェニル	0.0002 mg/m ³ N
全水銀	※
有機水銀	0.002 mg/m ³ N
ふっ素	0.5 ppm
ベンゾ(a)ピレン	0.001 µg/m ³ N
臭気排出強度	-
塩素	0.2 ppm
ばいじん中のクロム	0.01 mg/m ³ N
ばいじん中の砒素	0.005 mg/m ³ N

※全水銀は測定毎に定量下限値が異なります。

排水

生物学的酸素要求量(BOD)	1 mg/L
化学的酸素要求量(COD)	1 mg/L
浮遊物質 (SS)	1 mg/L
ノルマルヘキサン抽出物質含有量	1 mg/L
フェノール類	0.05 mg/L
銅	0.01 mg/L
亜鉛	0.01 mg/L
鉄(溶解性)	0.1 mg/L
マンガン(溶解性)	0.1 mg/L
総クロム	0.04 mg/L
窒素	0.1 mg/L
アンモニア性窒素	0.1 mg/L
有機体窒素	0.1 mg/L
硝酸性窒素	0.1 mg/L
亜硝酸性窒素	0.1 mg/L
磷	0.05 mg/L
沃素消費量	1 mg/L
カドミウム	0.001 mg/L
シアン	0.02 mg/L
有機磷	0.1 mg/L
鉛	0.01 mg/L
六価クロム	0.04 mg/L
砒素	0.01 mg/L
総水銀	0.0005 mg/L
アルキル水銀	0.0005 mg/L
ポリ塩化ビフェニル(PCB)	0.0005 mg/L
トリクロロエチレン	0.01 mg/L
テトラクロロエチレン	0.01 mg/L
ジクロロメタン	0.02 mg/L
四塩化炭素	0.002 mg/L
1,2-ジクロロエタン	0.004 mg/L
1,1-ジクロロエチレン	0.1 mg/L
シス-1,2-ジクロロエチレン	0.04 mg/L
1,1,1-トリクロロエタン	0.1 mg/L
1,1,2-トリクロロエタン	0.006 mg/L
1,3-ジクロロプロペン	0.002 mg/L
ベンゼン	0.01 mg/L
1,4-ジオキサン	0.05 mg/L
シマジン	0.003 mg/L
チオベンカルブ	0.02 mg/L
チウラム	0.006 mg/L
セレン	0.01 mg/L
ふっ素	0.05 mg/L
ほう素	0.01 mg/L
ナトリウム	0.5 mg/L
カリウム	0.5 mg/L
カルシウム	0.5 mg/L
マグネシウム	0.01 mg/L
塩化物イオン	1 mg/L
硫酸イオン	1 mg/L
シリカ	1 mg/L
全蒸発残留物	10 mg/L

焼却灰等

水分	0.1 %
熱しやく減量	0.1 %
かさ比重	0.01