

世田谷清掃工場

平成25年度環境測定結果

1	排ガス測定結果	1
(1)	煙突排ガス	1
(2)	煙道排ガス	2
2	排水測定結果	3
3	焼却灰等分析結果	5
(1)	不燃物(含有・性状試験)	5
(2)	飛灰処理汚泥(含有・溶出試験)	6
(3)	熔融飛灰処理汚泥(含有・溶出試験)	7
(4)	スラグ(ガス化熔融)(含有・溶出試験)	8
(5)	スラグ(プラズマ熔融)(含有・溶出試験)	9
(6)	汚水処理汚泥(含有試験)	10
4	周辺大気環境調査結果	11
(1)	周辺大気調査(ダイオキシン類を除く)	11
(2)	周辺大気中のダイオキシン類調査結果	12
5	試料採取日一覧	13
(参考)	測定項目及び測定箇所	14
(参考)	定量下限値一覧	15

平成26年6月

東京二十三区清掃一部事務組合

1 排ガス測定結果

(1) 煙突排ガス

測定結果の概要：排ガスの測定結果は、すべて法基準値及び協定値を下まわった。

調査機関： 排ガス(26項目) (株)環境技術研究所
ダイオキシン類 ユーロフィン日本環境(株)

測定項目	単位	基準値			測定値		全工場測定値
		法律	都条例	協定値	1号炉	2号炉	
ばいじん	g/m ³ N	0.04	0.04	0.01	不検出	不検出	不検出～0.002
硫黄酸化物	ppm	151	151	10	不検出	不検出	不検出～7
窒素酸化物	ppm	250	59	50	30～35	30～41	21～54
塩化水素	ppm	430		10	不検出	不検出	不検出～11
一酸化炭素	ppm				4～67	3～33	1～67
ばいじん中の鉛	mg/m ³ N		10		不検出	不検出	不検出
ばいじん中のカドミウム	mg/m ³ N		1		不検出	不検出	不検出
ばいじん中の亜鉛	mg/m ³ N				不検出	0.002	不検出～0.002
ばいじん中のマンガン	mg/m ³ N				不検出	不検出	不検出～0.003
ばいじん中の総水銀	mg/m ³ N				不検出	不検出	不検出
二酸化窒素	ppm				1.5	1.5	0.7～4.1
アンモニア	ppm				0.1～0.3	不検出～0.2	不検出～3.7
アルデヒド	ppm				0.50	0.27	不検出～0.68
シアン	ppm				不検出	不検出	不検出
全炭化水素	ppm				1.3	1.7	0.9～3.7
塩化ビニルモノマー	ppm				不検出	不検出	不検出～0.0010
フタル酸エステル	mg/m ³ N				不検出	不検出	不検出
PCB	mg/m ³ N				不検出	不検出	不検出
総水銀	mg/m ³ N			0.05	不検出	不検出	不検出
有機水銀	mg/m ³ N				不検出	不検出	不検出
ふっ素	ppm		10		不検出	不検出	不検出
ベンゾ(a)ピレン	μg/m ³ N				不検出	不検出	不検出
臭気濃度		100,000			680	1,000	220～1,900
塩素	ppm		9.5		不検出	不検出	不検出
ばいじん中のクロム	mg/m ³ N		0.25		不検出	不検出	不検出
ばいじん中の砒素	mg/m ³ N				不検出	不検出	不検出
ダイオキシン類	ng-TEQ/m ³ N	0.1			0.0000014～ 0.0000069	0.0000014～ 0.0000034	0.00000090～ 0.00076

注1 不検出とは、定量下限値未滿を示す。

注2 ばいじん、硫黄酸化物、窒素酸化物、塩化水素、一酸化炭素、二酸化窒素、アンモニア及び総水銀は酸素濃度12%換算値である。

注3 硫黄酸化物の基準値(法律、都条例)は、日総量排出基準値を濃度換算して求めた。窒素酸化物の基準値(都条例)は、総量排出基準値を濃度換算して求めた。

注4 ふっ素及び塩素の基準値(都条例)は、排出基準値を濃度換算して求めた。

注5 ばいじん、硫黄酸化物、窒素酸化物、臭気濃度及びダイオキシン類の基準値は、工場ごとに異なる。

(2) 煙道排ガス

調査機関: ㈱環境技術研究所

測定項目	単位	測定値		全工場 測定値
		1号炉	2号炉	
ばいじん	$\text{g}/\text{m}^3\text{N}$	1.6~2.5	2.3~3.2	0.74~10
硫黄酸化物	ppm	1~5	1~6	不検出~54
窒素酸化物	ppm	220~290	230~380	42~380
塩化水素	ppm	100~200	120~210	46~380

注1 不検出とは、定量下限値未満を示す。

注2 硫黄酸化物、窒素酸化物及び塩化水素は酸素濃度12%換算値である。

注3 ばいじん、硫黄酸化物及び塩化水素は、減温塔入口で、窒素酸化物は、脱硝設備入口で測定した結果である。

2 排水測定結果(1/2)

測定結果の概要：排水の測定結果は、すべて法基準値内であった。

調査機関： 排水(53項目) ユーロフィン日本環境(株)
ダイオキシン類 (株)テルム

測定項目	単位	基準値	測定値	全工場測定値
温度	℃	45	17.4～33.6	10.4～39.0
水素イオン濃度(pH)	—	5～9	7.1～7.9	6.8～8.4
生物化学的酸素要求量(BOD)	mg/L	600	1～5	不検出～88
化学的酸素要求量(COD)	mg/L	—	2～9	不検出～51
浮遊物質(SS)	mg/L	600	不検出～4	不検出～26
ノルマルヘキサン抽出物質含有量	mg/L	30	不検出	不検出～3
フェノール類	mg/L	5	不検出～0.05	不検出～0.14
銅	mg/L	3	不検出	不検出～0.23
亜鉛	mg/L	2	0.01～0.25	不検出～0.26
鉄(溶解性)	mg/L	10	不検出～0.2	不検出～2.7
マンガン(溶解性)	mg/L	10	不検出～0.4	不検出～1.0
総クロム	mg/L	2	不検出	不検出～0.45
窒素	mg/L	120	10.8～20.7	3.11～25.4
アンモニア性窒素	mg/L	—	0.54～3.84	不検出～12.0
有機体窒素	mg/L	—	0.52～3.06	不検出～15.4
硝酸性窒素	mg/L	—	5.09～12.4	不検出～12.4
亜硝酸性窒素	mg/L	—	0.20～8.21	不検出～8.21
燐	mg/L	16	不検出～0.10	不検出～0.70
沃素消費量	mg/L	220	不検出～9	不検出～56
カドミウム	mg/L	0.1	不検出	不検出
シアン	mg/L	1	不検出	不検出～0.29
有機燐	mg/L	1	不検出	不検出
鉛	mg/L	0.1	不検出	不検出
六価クロム	mg/L	0.5	不検出	不検出～0.40
砒素	mg/L	0.1	不検出	不検出
総水銀	mg/L	0.005	不検出	不検出
アルキル水銀	mg/L	検出されないこと	不検出	不検出

2 排水測定結果(2/2)

測定項目	単位	基準値	測定値	全工場測定値
ポリ塩化ビフェニル(PCB)	mg/L	0.003	不検出	不検出
トリクロロエチレン	mg/L	0.3	不検出	不検出
テトラクロロエチレン	mg/L	0.1	不検出	不検出
ジクロロメタン	mg/L	0.2	不検出	不検出
四塩化炭素	mg/L	0.02	不検出	不検出
1,2-ジクロロエタン	mg/L	0.04	不検出	不検出
1,1-ジクロロエチレン	mg/L	1	不検出	不検出
シス-1,2-ジクロロエチレン	mg/L	0.4	不検出	不検出
1,1,1-トリクロロエタン	mg/L	3	不検出	不検出
1,1,2-トリクロロエタン	mg/L	0.06	不検出	不検出
1,3-ジクロロプロペン	mg/L	0.02	不検出	不検出
ベンゼン	mg/L	0.1	不検出	不検出
1,4-ジオキサン	mg/L	0.5	不検出	不検出
シマジン	mg/L	0.03	不検出	不検出
チオベンカルブ	mg/L	0.2	不検出	不検出
チウラム	mg/L	0.06	不検出	不検出
セレン	mg/L	0.1	不検出	不検出～0.01
ふっ素	mg/L	15	0.09～5.3	不検出～5.3
ほう素	mg/L	230	0.50～1.6	0.01～8.6
ナトリウム	mg/L	-	1,200～3,600	87～8,700
カリウム	mg/L	-	20～26	4.3～930
カルシウム	mg/L	-	22～42	5.5～490
マグネシウム	mg/L	-	4.7～8.7	0.08～16
塩化物イオン	mg/L	-	2,100～6,100	400～12,000
硫酸イオン	mg/L	-	170～380	58～4,400
シリカ	mg/L	-	5～9	不検出～15
全蒸発残留物	mg/L	-	3,700～10,000	830～26,000
ダイオキシン類	pg-TEQ/L	10	0.00054	0～0.063

注1 不検出とは、定量下限値未満を示す。

注2 基準値は、下水道法施行令及び東京都下水道条例による下水排除基準を示す。

注3 ふっ素及びほう素の基準値は、工場ごとに異なる。

(2) 飛灰処理汚泥(含有・溶出試験)

調査機関： 含有・溶出等
ダイオキシン類 富士産業(株)
株テルム

分析項目	単位	基準値	測定値	全工場測定値	
水分	%	—	14.4~16.7	13.3~36.2	
かさ比重	—	—	0.95~1.7	0.92~2.0	
ダイオキシン類	ng-TEQ/g	3 [※]	0.80	0.14~3.0	
含有試験	総水銀	mg/kg	—	9.5~16	1.6~22
	アルキル水銀	mg/kg	—	不検出	不検出
	鉛	mg/kg	—	1,800~3,100	250~3,300
	カドミウム	mg/kg	—	64~72	19~120
	総クロム	mg/kg	—	640~1,100	89~1,100
	有機燐	mg/kg	—	不検出	不検出
	砒素	mg/kg	—	15~30	1.1~30
	シアン	mg/kg	—	不検出	不検出
	PCB	mg/kg	—	不検出	不検出
	銅	mg/kg	—	3,600~4,400	280~28,000
	亜鉛	mg/kg	—	13,000~16,000	3,100~18,000
	ふっ素	mg/kg	—	940~1,300	220~2,400
	セレン	mg/kg	—	1.4~2.1	不検出~5.3
溶出試験	総水銀	mg/L	0.005以下	不検出	不検出~0.0020
	アルキル水銀	mg/L	検出されないこと	不検出	不検出
	鉛	mg/L	0.3以下	不検出~0.07	不検出~0.14(0.48)
	カドミウム	mg/L	0.3以下	不検出	不検出
	六価クロム	mg/L	1.5以下	不検出	不検出~0.10
	有機燐	mg/L	—	不検出	不検出
	砒素	mg/L	0.3以下	不検出	不検出
	シアン	mg/L	—	不検出	不検出
	PCB	mg/L	—	不検出	不検出
	銅	mg/L	—	不検出	不検出~0.6
	亜鉛	mg/L	—	不検出~0.1	不検出~7.7
	ふっ素	mg/L	—	1.0~3.2	0.8~6.0
	ほう素	mg/L	—	0.13~1.3	不検出~2.7
	テトラクロロエチレン	mg/L	—	不検出	不検出
	トリクロロエチレン	mg/L	—	不検出	不検出
	セレン	mg/L	0.3以下	0.019~0.050	0.003~0.050
水素イオン濃度(pH)	—	—	10.8~10.9	9.4~12.9	

注1 不検出とは、定量下限値未満を示す。

注2 溶出試験の基準値は、埋立処分に係る判定基準である「金属等を含む産業廃棄物に係る判定基準を定める省令」(昭和48年総理府令第5号)が適用される。

注3 ()内の値は、飛灰の一時的な性状変化に対して処理薬剤の供給量が不足したことにより基準値を超えた測定結果であることから、通常の出現範囲から除外した。

※ 基準値はダイオキシン類対策特別措置法施行規則による。

(3) 熔融飛灰処理汚泥(含有・溶出試験)

調査機関： 含有・溶出等 富士産業(株)
ダイオキシン類 (株)テルム

分析項目	単位	基準値	測定値	全工場測定値	
水分	%	—	20.2～37.4	19.5～37.8	
かさ比重	—	—	1.1～1.6	1.1～1.8	
ダイオキシン類	ng-TEQ/g	3 [※]	0.27	0.0000096～1.2	
含有試験	総水銀	mg/kg	—	0.95～19	
	アルキル水銀	mg/kg	—	不検出	
	鉛	mg/kg	—	2,200～18,000	1,000～18,000
	カドミウム	mg/kg	—	100～290	48～290
	総クロム	mg/kg	—	150～250	150～650
	有機燐	mg/kg	—	不検出	不検出
	砒素	mg/kg	—	15～76	7.7～76
	シアン	mg/kg	—	不検出	不検出
	PCB	mg/kg	—	不検出	不検出
	銅	mg/kg	—	1,000～5,600	530～8,500
	亜鉛	mg/kg	—	23,000～130,000	12,000～130,000
	ふっ素	mg/kg	—	980～3,000	460～3,000
	セレン	mg/kg	—	1.7～2.8	0.5～2.8
溶出試験	総水銀	mg/L	0.005以下	不検出～0.0008	
	アルキル水銀	mg/L	検出されないこと	不検出	
	鉛	mg/L	0.3以下	不検出～0.06	不検出～0.06
	カドミウム	mg/L	0.3以下	不検出	不検出
	六価クロム	mg/L	1.5以下	不検出	不検出～0.06
	有機燐	mg/L	—	不検出	不検出
	砒素	mg/L	0.3以下	不検出	不検出
	シアン	mg/L	—	不検出	不検出
	PCB	mg/L	—	不検出	不検出
	銅	mg/L	—	不検出	不検出
	亜鉛	mg/L	—	2.2～4.0	0.2～5.8
	ふっ素	mg/L	—	2.7～4.3	1.1～5.9
	ほう素	mg/L	—	0.08～6.5	不検出～6.5
	テトラクロロエチレン	mg/L	—	不検出	不検出
	トリクロロエチレン	mg/L	—	不検出	不検出
	セレン	mg/L	0.3以下	0.009～0.070	0.007～0.10
水素イオン濃度(pH)	—	—	11.4～12.6	11.4～12.9	

注1 不検出とは、定量下限値未満を示す。

注2 溶出試験の基準値は、埋立処分に係る判定基準である「金属等を含む産業廃棄物に係る判定基準を定める省令」(昭和48年総理府令第5号)が適用される。

※ 基準値はダイオキシン類対策特別措置法施行規則による。

(4) スラグ(ガス化溶融)(含有・溶出試験)

調査機関： 含有・溶出等
ダイオキシン類 富士産業(株)
(株)テルム

分析項目	単位	基準値	測定値	全工場測定値
水分	%	—	4.8~9.1	3.6~13.6
かさ比重	—	—	1.8~1.9	1.6~2.2
ダイオキシン類	ng-TEQ/g	3 [※]	0	0
含有試験	総水銀	mg/kg	—	不検出
	アルキル水銀	mg/kg	—	不検出
	鉛	mg/kg	—	23~33
	カドミウム	mg/kg	—	不検出
	総クロム	mg/kg	—	470~850
	有機燐	mg/kg	—	不検出
	砒素	mg/kg	—	不検出~1.0
	シアン	mg/kg	—	不検出
	PCB	mg/kg	—	不検出
	銅	mg/kg	—	730~2,200
	亜鉛	mg/kg	—	270~370
	ふっ素	mg/kg	—	28~60
	セレン	mg/kg	—	不検出
溶出試験	総水銀	mg/L	0.005以下	不検出
	アルキル水銀	mg/L	検出されないこと	不検出
	鉛	mg/L	0.3以下	不検出~0.10
	カドミウム	mg/L	0.3以下	不検出
	六価クロム	mg/L	1.5以下	不検出
	有機燐	mg/L	—	不検出
	砒素	mg/L	0.3以下	不検出
	シアン	mg/L	—	不検出
	PCB	mg/L	—	不検出
	銅	mg/L	—	不検出
	亜鉛	mg/L	—	不検出
	ふっ素	mg/L	—	不検出~0.8
	ほう素	mg/L	—	不検出~0.01
	テトラクロロエチレン	mg/L	—	不検出
	トリクロロエチレン	mg/L	—	不検出
	セレン	mg/L	0.3以下	不検出
水素イオン濃度(pH)	—	—	10.0~10.7	

注1 不検出とは、定量下限値未満を示す。

注2 溶出試験の基準値は、埋立処分に係る判定基準である「金属等を含む産業廃棄物に係る判定基準を定める省令」(昭和48年総理府令第5号)が適用される。

※ 基準値はダイオキシン類対策特別措置法施行規則による。

(5) スラグ(プラズマ溶融)(含有・溶出試験)

調査機関： 含有・溶出等
ダイオキシン類 富士産業(株)
テルム

分析項目	単位	基準値	測定値	全工場測定値
水分	%	—	4.1~7.0	3.6~13.6
かさ比重	—	—	1.7~1.8	1.6~2.2
ダイオキシン類	ng-TEQ/g	3 [※]	0	0
含有試験	総水銀	mg/kg	—	不検出
	アルキル水銀	mg/kg	—	不検出
	鉛	mg/kg	—	29~59
	カドミウム	mg/kg	—	不検出
	総クロム	mg/kg	—	730~1,500
	有機燐	mg/kg	—	不検出
	砒素	mg/kg	—	0.7~1.3
	シアン	mg/kg	—	不検出
	PCB	mg/kg	—	不検出
	銅	mg/kg	—	860~2,900
	亜鉛	mg/kg	—	750~2,500
	ふっ素	mg/kg	—	73~130
	セレン	mg/kg	—	不検出
溶出試験	総水銀	mg/L	0.005以下	不検出
	アルキル水銀	mg/L	検出されないこと	不検出
	鉛	mg/L	0.3以下	不検出~0.09
	カドミウム	mg/L	0.3以下	不検出
	六価クロム	mg/L	1.5以下	不検出
	有機燐	mg/L	—	不検出
	砒素	mg/L	0.3以下	不検出
	シアン	mg/L	—	不検出
	PCB	mg/L	—	不検出
	銅	mg/L	—	不検出
	亜鉛	mg/L	—	不検出~0.3
	ふっ素	mg/L	—	不検出~0.8
	ほう素	mg/L	—	不検出~0.05
	テトラクロロエチレン	mg/L	—	不検出
	トリクロロエチレン	mg/L	—	不検出
	セレン	mg/L	0.3以下	不検出
水素イオン濃度(pH)	—	—	9.7~10.2	

注1 不検出とは、定量下限値未満を示す。

注2 溶出試験の基準値は、埋立処分に係る判定基準である「金属等を含む産業廃棄物に係る判定基準を定める省令」(昭和48年総理府令第5号)が適用される。

※ 基準値はダイオキシン類対策特別措置法施行規則による。

(6) 汚水処理汚泥(含有試験)

調査機関： 含有等
ダイオキシン類 富士産業(株)
メルム

分析項目	単位	基準値	測定値	全工場測定値	
水分	%	—	79.2～84.9	32.2～84.9	
かさ比重	—	—	1.0～1.2	0.94～1.5	
ダイオキシン類	ng-TEQ/g	3 [※]	0.00086	0.00026～0.074	
含有試験	総水銀	mg/kg	—	8.7～32	0.033～110
	アルキル水銀	mg/kg	—	不検出	不検出
	鉛	mg/kg	—	120～280	10～1,400
	カドミウム	mg/kg	—	0.7～1.5	不検出～47
	総クロム	mg/kg	—	310～510	74～7,100
	有機燐	mg/kg	—	不検出	不検出
	砒素	mg/kg	—	3.7～5.8	不検出～10
	シアン	mg/kg	—	不検出	不検出～3.3
	PCB	mg/kg	—	不検出	不検出
	銅	mg/kg	—	310～590	93～3,300
	亜鉛	mg/kg	—	2,100～3,900	330～65,000
	ふっ素	mg/kg	—	2,200～4,900	44～4,900
	セレン	mg/kg	—	不検出～0.9	不検出～1.0

注 不検出とは、定量下限値未満を示す。

※ 基準値は、廃棄物の処理及び清掃に関する法律施行規則による。

4 周辺大気環境調査結果

測定結果の概要：周辺大気環境調査結果は、通常の大気中の出現範囲であった。

(1) 周辺大気調査(ダイオキシン類を除く)

調査機関：(株)伊藤公害調査研究所

測定日(稼働時)：平成25年11月18日～23日

(停止時)：平成26年2月10日～18日※

調査項目	単位	区分	世田谷 清掃工場	山野 小学校	砧 小学校	砧南 小学校	二子玉川 小学校	中町 小学校	松丘 小学校	平均値
浮遊粉じん	mg/m ³	稼働時	0.023	0.023	0.026	0.025	0.026	0.025	0.019	0.024
		停止時	0.032	0.040	0.034	0.030	0.033	0.032	0.029	0.033
浮遊粉じん中 の鉛	μg/m ³	稼働時	不検出	不検出	不検出	不検出	不検出	不検出	不検出	不検出
		停止時	不検出	不検出	不検出	不検出	不検出	不検出	不検出	不検出
浮遊粉じん中 のカドミウム	μg/m ³	稼働時	不検出	不検出	不検出	不検出	不検出	不検出	不検出	不検出
		停止時	不検出	不検出	不検出	不検出	不検出	不検出	不検出	不検出
硫黄酸化物	ppm	稼働時	不検出	不検出	不検出	不検出	不検出	不検出	不検出	不検出
		停止時	不検出	不検出	不検出	不検出	不検出	不検出	不検出	不検出
窒素酸化物	ppm	稼働時	0.054	0.047	0.042	0.063	0.059	0.070	0.053	0.055
		停止時	0.022	0.044	0.032	0.035	0.032	0.032	0.041	0.034
一酸化窒素	ppm	稼働時	0.022	0.021	0.015	0.037	0.031	0.033	0.023	0.026
		停止時	0.008	0.018	0.014	0.014	0.009	0.007	0.018	0.012
二酸化窒素	ppm	稼働時	0.032	0.026	0.027	0.026	0.028	0.037	0.029	0.029
		停止時	0.015	0.026	0.018	0.021	0.024	0.025	0.023	0.022
塩化水素	ppm	稼働時	0.002	0.002	0.001	0.002	0.002	0.002	0.003	0.002
		停止時	0.003	0.002	0.002	0.002	0.004	0.002	0.002	0.003
アンモニア	ppm	稼働時	0.003	0.002	0.002	0.004	0.002	0.002	0.003	0.003
		停止時	0.003	0.002	0.003	0.003	0.003	0.003	0.003	0.003
アルデヒド	ppm	稼働時	不検出	不検出	不検出	不検出	不検出	不検出	不検出	不検出
		停止時	不検出	不検出	不検出	不検出	不検出	不検出	0.001	不検出
全炭化水素	ppm	稼働時	2.0	1.9	1.9	1.9	1.9	1.9	1.9	1.9
		停止時	1.7	1.7	1.8	1.7	1.7	1.7	1.8	1.7
水銀	μg/m ³	稼働時	0.0022	0.0021	0.0016	0.0021	0.0017	0.0020	0.0019	0.0019
		停止時	0.0017	0.0019	0.0018	0.0018	0.0018	0.0020	0.0019	0.0018

注1 不検出とは、定量下限値未満を示す。

注2 測定値は季節、気象により変動する。

※ 積雪により、2/10～13、15～16、17～18の期間で測定を行った。

(2) 周辺大気中のダイオキシン類調査結果

- 1 調査年月日 平成25年11月18日(月)～11月25日(月) (稼働時7日間連続サンプリング)
- 2 調査場所 工場及び周辺4か所の計5か所
- 3 調査方法 ダイオキシン類に係る大気環境調査マニュアル(環境省:平成20年3月)
- 4 調査機関 (株)テルム
- 5 調査結果

ダイオキシン類の調査結果

単位:pg-TEQ/m³

調査場所		所在地	測定値
1	世田谷清掃工場	世田谷区大蔵1-1-1	0.020
2	世田谷区立山野小学校	世田谷区砧6-7-1	0.017
3	世田谷区立砧南小学校	世田谷区鎌田4-3-1	0.016
4	世田谷区立二子玉川小学校	世田谷区玉川4-6-1	0.017
5	世田谷区立松丘小学校	世田谷区弦巻3-23-12	0.025

調査日の天気

1日目	2日目	3日目	4日目	5日目	6日目	7日目
晴	晴	晴	晴	晴	晴後曇後晴	晴後曇

調査日の気象条件(7日間の平均値)

気温	湿度	雨量	主な風向	風速
12.0℃	44%	0.0 mm	南東	1.9 m/s

注 雨量は7日間の合計値を示し、風向は最多出現を示す。

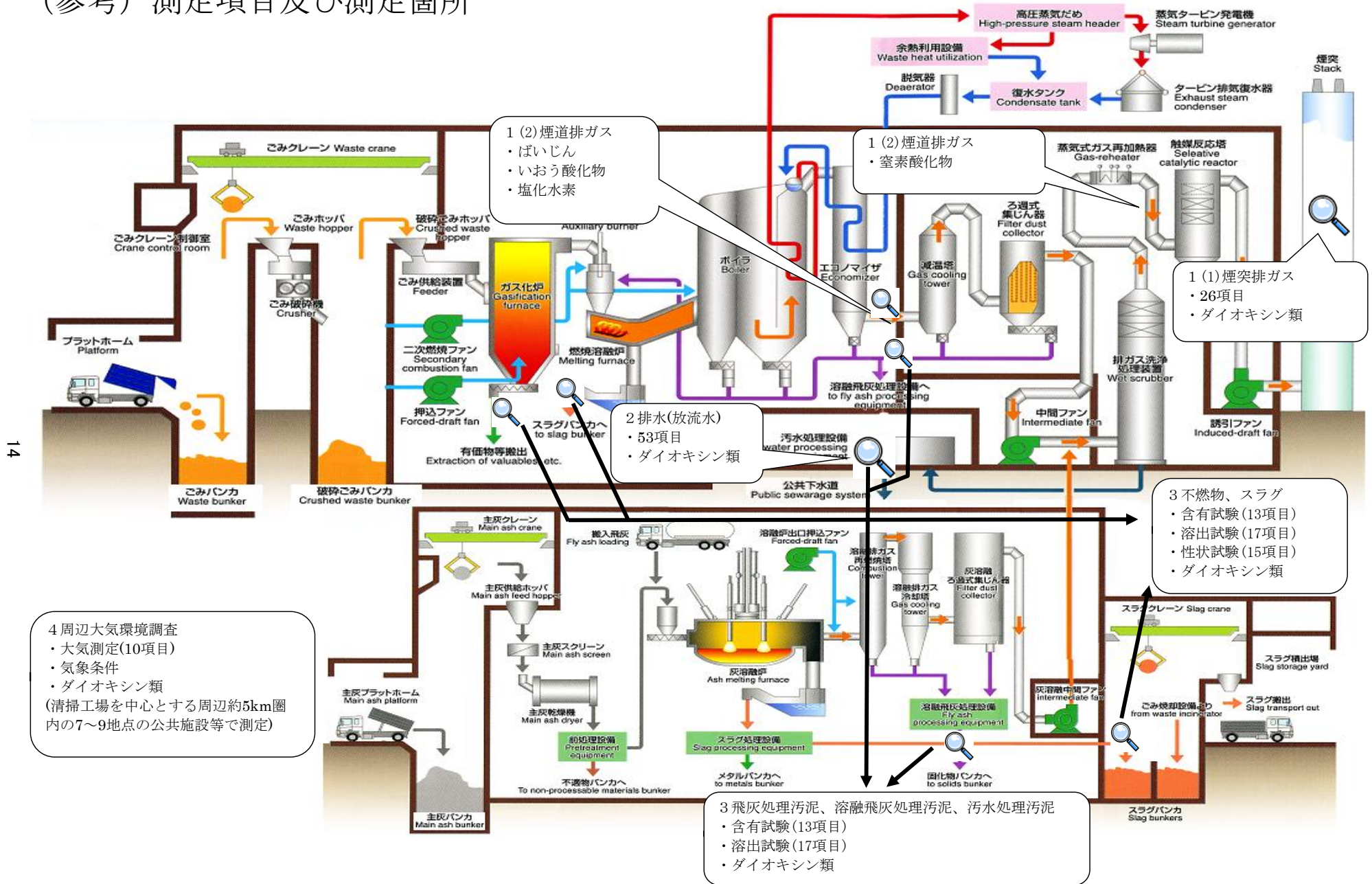
5 試料採取日一覧

	測定項目	試料採取日	
		1号炉	2号炉
排ガス	煙突排ガス・煙道排ガス ※ 煙突排ガス (基):測定項目のうち「ばいじん」から「ばいじん中のカドミウム」までの7項目に「アンモニア」、「総水銀」、「ふっ素」を加えた基本10項目 (全):基本項目にその他の項目を加えた全26項目 ※ 煙道排ガス すべての測定で「ばいじん」から「塩化水素」までの全4項目を実施	平成25年5月2日	(基) 平成25年5月7日、8日 (全)
		平成25年7月26日、29日	(全) 平成25年7月8日 (基)
		平成25年9月3日	(基) 平成25年10月2日 (基)
		平成25年11月22日	(基) 平成25年11月12日 (基)
		平成26年1月10日	(基) 平成26年1月9日 (基)
		平成26年3月20日	(基) 平成26年2月4日 (基)
	ダイオキシン類	平成25年5月2日	平成25年5月7日
		平成25年7月26日	平成25年7月8日
		平成25年9月3日	平成25年11月12日
		平成26年1月10日	平成26年1月9日

	測定項目	試料採取日	
		1号炉	2号炉
排水	放流水 (基):測定項目のうち「pH」から「アルキル水銀」までの26項目に「ふっ素」、「ほう素」を加えた基本28項目及び「温度」 (45):基本項目に「ポリ塩化ビフェニル」から「セレン」までを加えた45項目及び「温度」 (全):上記45項目にその他の項目を加えた全53項目及び「温度」	平成25年4月4日	(基) 平成25年10月7日 (基)
		平成25年5月14日	(全) 平成25年11月7日 (全)
		平成25年6月10日	(基) 平成25年12月5日 (基)
		平成25年7月4日	(45) 平成26年1月30日 (全)
		平成25年8月6日	(基) 平成26年2月7日 (基)
		平成25年9月5日	(全) 平成26年3月3日 (45)
	ダイオキシン類	平成25年5月7日	

	測定項目	試料採取日		
		1号炉	2号炉	
焼却灰等	不燃物	水分・熱しゃく減量 かさ比重	平成25年4月19日	平成25年10月11日
			平成25年5月7日	平成25年11月12日
			平成25年6月4日	平成25年12月9日
		含有試験 性状試験	平成25年7月2日	平成26年1月10日
			平成25年8月23日	平成26年2月4日
			平成25年9月13日	平成26年3月5日
	ダイオキシン類	平成25年5月7日		
	飛灰処理汚泥	水分・かさ比重 含有試験・溶出試験	平成25年5月7日	平成25年11月12日
			平成25年8月23日	平成26年1月10日
		ダイオキシン類	平成25年5月7日	
	溶融飛灰 処理汚泥	水分・かさ比重 含有試験・溶出試験	平成25年5月22日	平成26年1月9日
			平成25年8月23日	
		ダイオキシン類	平成25年5月22日	
	スラグ (ガス化溶融)	水分・かさ比重 含有試験・溶出試験	平成25年5月7日	平成25年11月12日
			平成25年8月23日	平成26年1月10日
ダイオキシン類		平成25年5月7日		
スラグ (プラズマ溶融)	水分・かさ比重 含有試験・溶出試験	平成25年5月22日	平成26年1月9日	
		平成25年8月23日		
	ダイオキシン類	平成25年5月22日		
汚水処理汚泥	水分・かさ比重 含有試験	平成25年5月7日	平成25年11月12日	
		平成25年8月23日	平成26年1月10日	
	ダイオキシン類	平成25年5月7日		

(参考) 測定項目及び測定箇所



(参考)定量下限値一覧

定量下限値とは、本報告で用いた分析法で正確に定量できる最低濃度のことをいう。

排ガス

ばいじん	0.001 g/m ³ N
硫黄酸化物	1 ppm
窒素酸化物	2 ppm
塩化水素	2 ppm
一酸化炭素	1 ppm
ばいじん中の鉛	0.005 mg/m ³ N
ばいじん中のカドミウム	0.0005 mg/m ³ N
ばいじん中の亜鉛	0.001 mg/m ³ N
ばいじん中のマンガン	0.002 mg/m ³ N
ばいじん中の総水銀	0.0001 mg/m ³ N
二酸化窒素	0.2 ppm
アンモニア	0.1 ppm
アルデヒド	0.05 ppm
シアン	0.05 ppm
全炭化水素	0.1 ppm
塩化ビニルモノマー	0.0005 ppm
フタル酸エステル	0.002 mg/m ³ N
PCB	0.0002 mg/m ³ N
総水銀	0.005 mg/m ³ N
有機水銀	0.002 mg/m ³ N
ふっ素	0.5 ppm
ベンゾ(a)ピレン	0.001 μg/m ³ N
臭気濃度	30
塩素	0.2 ppm
ばいじん中のクロム	0.01 mg/m ³ N
ばいじん中の砒素	0.005 mg/m ³ N

周辺大気環境

浮遊粉じん	0.001 mg/m ³
浮遊粉じん中の鉛	0.01 μg/m ³
浮遊粉じん中のカドミウム	0.001 μg/m ³
硫黄酸化物	0.001 ppm
一酸化窒素	0.001 ppm
二酸化窒素	0.001 ppm
塩化水素	0.001 ppm
アンモニア	0.001 ppm
アルデヒド	0.001 ppm
全炭化水素	0.1 ppm
水銀	0.0001 μg/m ³

排水

生物化学的酸素要求量(BOD)	1 mg/L
化学的酸素要求量(COD)	1 mg/L
浮遊物質(SS)	1 mg/L
ノルマルヘキサン抽出物質含有量	1 mg/L
フェノール類	0.05 mg/L
銅	0.01 mg/L
亜鉛	0.01 mg/L
鉄(溶解性)	0.1 mg/L
マンガン(溶解性)	0.1 mg/L
総クロム	0.04 mg/L
窒素	0.10 mg/L
アンモニア性窒素	0.10 mg/L
有機体窒素	0.10 mg/L
硝酸性窒素	0.04 mg/L
亜硝酸性窒素	0.01 mg/L
燐	0.05 mg/L
沃素消費量	1 mg/L
カドミウム	0.01 mg/L
シアン	0.02 mg/L
有機燐	0.1 mg/L
鉛	0.01 mg/L
六価クロム	0.04 mg/L
砒素	0.01 mg/L
総水銀	0.0005 mg/L
アルキル水銀	0.0005 mg/L
ポリ塩化ビフェニル(PCB)	0.0005 mg/L
トリクロロエチレン	0.03 mg/L
テトラクロロエチレン	0.01 mg/L
ジクロロメタン	0.02 mg/L
四塩化炭素	0.002 mg/L
1,2-ジクロロエタン	0.004 mg/L
1,1-ジクロロエチレン	0.1 mg/L
シス-1,2-ジクロロエチレン	0.04 mg/L
1,1,1-トリクロロエタン	0.1 mg/L
1,1,2-トリクロロエタン	0.006 mg/L
1,3-ジクロロプロペン	0.002 mg/L
ベンゼン	0.01 mg/L
1,4-ジオキサン	0.05 mg/L
シマジン	0.003 mg/L
チオベンカルブ	0.02 mg/L
チウラム	0.006 mg/L
セレン	0.01 mg/L
ふっ素	0.05 mg/L
ほう素	0.01 mg/L
ナトリウム	0.5 mg/L
カリウム	0.5 mg/L
カルシウム	0.5 mg/L
マグネシウム	0.01 mg/L
塩化物イオン	1 mg/L
硫酸イオン	1 mg/L
シリカ	1 mg/L
全蒸発残留物	10 mg/L

焼却灰等

熱しゃく減量	0.1 %	
水分	0.1 %	
かさ比重	0.01	
溶出試験	総水銀	0.0005 mg/L
	アルキル水銀	0.0005 mg/L
	鉛	0.01 mg/L
	カドミウム	0.01 mg/L
	六価クロム	0.05 mg/L
	有機燐	0.05 mg/L
	砒素	0.01 mg/L
	シアン	0.05 mg/L
	PCB	0.0005 mg/L
	銅	0.1 mg/L
	亜鉛	0.1 mg/L
	ふっ素	0.5 mg/L
	ほう素	0.01 mg/L
	テトラクロロエチレン	0.001 mg/L
トリクロロエチレン	0.001 mg/L	
セレン	0.001 mg/L	
含有試験	総水銀	0.005 mg/kg
	アルキル水銀	0.005 mg/kg
	鉛	3.0 mg/kg
	カドミウム	0.3 mg/kg
	総クロム	20 mg/kg
	有機燐	0.5 mg/kg
	砒素	0.5 mg/kg
	シアン	0.5 mg/kg
	PCB	0.005 mg/kg
	銅	3.0 mg/kg
亜鉛	0.5 mg/kg	
ふっ素	5.0 mg/kg	
セレン	0.5 mg/kg	
性状試験	ほう素酸化物	0.01 %
	珪素酸化物	0.1 %
	ナトリウム酸化物	0.01 %
	カリウム酸化物	0.01 %
	カルシウム酸化物	0.01 %
	マグネシウム酸化物	0.01 %
	アルミニウム酸化物	0.5 %
	チタン酸化物	0.01 %
	鉄酸化物	0.01 %
	燐酸化物	0.01 %
	塩素	0.01 %
	硫黄	0.1 %
	炭素	0.01 %
硫酸イオン	0.1 %	
炭酸イオン	0.5 %	