

# 持込ニュース23 No.43

\* 本紙は持込事業者の皆様にお届けしています \*

令和3年7月2日発行

東京二十三区清掃一部事務組合

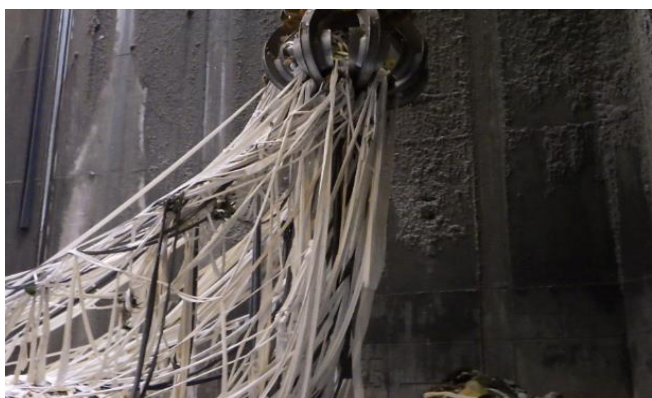
施設管理部管理課 **23**

Clean Authority of TOKYO

## 清掃工場や中防処理施設への不適正搬入が増加しています

清掃工場及び中防処理施設(以下「一組施設」という。)では搬入物検査を実施していますが、受入基準に該当しない形状・寸法の廃棄物や産業廃棄物の搬入が増えています。こうした不適正な搬入を発見した場合は、搬入者に対して検査強化や是正指導を行っています。それでも改善がみられないような悪質な場合には、一組施設への搬入ができなくなることがあります。一組施設の安全で安定的な稼働に向けて、皆様のご協力をお願いします。

## 近年発生した不適正搬入の事例を紹介します



布ロール（長尺物）の大量搬入



ペットボトル（産廃）の大量搬入



発泡スチロール（産廃）の大量搬入



缶（焼却不適物・産廃）の大量搬入

## 新型コロナウイルス検査キットの廃棄について

事業者が使用した新型コロナウイルス検査キットの廃棄について、お問合せが増えています。検査キットがプラスチック製品の場合は産業廃棄物となります。また、針を使用している製品については感染性廃棄物となりますので、一組施設へ搬入されないようご注意ください。

【受入基準の問合せ】

搬入指導係 ☎03-6238-0731

## メールアドレスの登録をお願いします

清掃工場の故障・点検等により、搬入先変更が生じる場合や、清掃工場の搬入経路が変わる場合など、電子メールで連絡を行っています。メールアドレスの登録・変更は継続持込管理システムで行うことができます。令和3年8月末をもってFAXを使った通知を終了しますので、まだ登録していない事業者様は登録をお願いします。

また、既に登録済みの事業者様も、今一度、登録内容を確認し、メールアドレスの変更があった際は、登録内容の変更をお願いします。

### 継続持込管理システム

<https://seisou-23.tokyo/henkou/>

以下のコードでログインできます！



くみちゃん

## メールアドレス受信状況 確認テストを行います

令和3年7月中旬頃、継続持込管理システムにご登録いただいているメールアドレスあてにテストメールを送信し、メールの受信確認テストを行います。

- ・事業者様には、特に対応していただく必要はありません。
- ・受信が確認できないアドレスがあった場合、個別にご連絡し、メールアドレス登録変更のご案内をします。



## 東京2020 札幌・パ・リ・ン・クに関する交通規制があります

当組合のホームページにて、東京2020 札幌・パ・リ・ン・ク競技大会の大会期間中とその前後で行われる交通規制の情報（随時更新）を掲載します。

交通規制にともない、工場等へ向かうまでの道路で、通行規制や混雑が生じる場合がありますので、ご注意ください。

交通対策実施期間 令和3年7月19日（月）から9月5日（日）まで

※8月10日（火）から8月23日（月）までは除く。

詳細は当組合のホームページをご覧ください。

<https://www.union.tokyo23-seisou.lg.jp/kanri/mochikomi/mochikomi/oshirase/oriparakotsujoho.html>

なお、交通規制についてのお問合せは、以下の連絡先へお願いします。

【東京2020 お問合せ窓口】 TEL 0570-09-2020



清掃工場のお兄さん

発行 東京二十三区清掃一部事務組合 施設管理部管理課 搬入承認・手数料係  
〒102-0072 東京都千代田区飯田橋三丁目5番1号 東京区政会館13階  
TEL 03-6238-0730・0827 FAX 03-6238-0740

印刷物登録  
令和3年度 第18号