

# 持込ニュース23 No.32

\*本紙は持込事業者の皆様にお届けしています\*

平成30年5月30日発行

東京二十三区清掃一部事務組合

施設管理部管理課



## 清掃工場への入退場時には歩行者・自転車にご注意を！

各清掃工場には、周辺住民の方からの苦情や要望など、様々なお問合せをいただきます。その中で最近、パッカー車と接触しそうになったという苦情が増加しています。また、今年1月には新江東清掃工場に入場する持込車両と自転車の交通事故も発生しています。

ドライバーの皆様、清掃工場に入退場する際には、基本的に歩道をまたぐ必要がありますが、そこには必ず歩行者や自転車が通行していると考えて、左右の確認をしながら徐行して通行してください。



## 平成30年度 定期点検補修・中間点検の予定時期

平成30年度の各清掃工場における、定期点検補修・中間点検の予定時期をお知らせします。搬入先の変更については、以下の期間に加え、前後数週間の調整期間を含めたものになります。したがって、「搬入先の変更期間」と「定期点検補修・中間点検の期間」は一致するものではありません。以下の表は、目安としてご活用ください。

工場名	定期点検補修	中間点検	工場名	定期点検補修	中間点検
中央	4月～7月	11月～12月	豊島	4月～7月	11月～12月
港	7月～11月	2月～3月	板橋	7月～10月	1月～2月
北	1月～3月	7月	練馬	10月～12月	4月～5月
品川	7月～9月	1月～2月	墨田	1月～3月	7月～8月
大田	1月～3月	7月～8月	新江東	7月～11月	1月～3月
多摩川	4月～6月	11月	※有明	5月～6月	12月
世田谷	8月～10月	1月～2月	足立	10月～12月	4月～5月
千歳	10月～12月	6月	葛飾	4月～7月	11月～12月
渋谷	1月～3月	7月～8月	江戸川	4月～7月	11月～12月
杉並	1月～3月	8月～10月	—	—	—

※有明清掃工場の1号炉は延命化工事のため、点検等とは別に5月から10月まで停止します。



清掃工場のお兄さん

清掃工場は24時間休みなく稼働しており、日々の点検では設備内部の確認ができないところもあります。

そこで、焼却設備全体を停止して、総合的な点検・補修を行うことで、公害防止性能、焼却性能及び施設の安全性を維持しています。

事業者の皆様には、搬入先変更等でご迷惑をおかけしますが、ご理解・ご協力をお願いします。

## 平成30年度 搬入計画の変更要望について

排出場所の増減等、ごみ量の増減がある場合には、搬入計画を変更することができます。

計画変更の際は、事前にお電話でご相談いただいた後、継続持込管理システムから変更要望を入力していただきます。計画変更を検討されている場合のほか、「ログオンできない」や「パスワードがわからない」場合にもお電話でお問合せください。



継続持込管理システム URL ⇒ <https://seisou-23.tokyo/henkou/>

【搬入計画・搬入先変更の問合せ】 搬入承認・手数料係 ☎03-6238-0826

## 不適正搬入を行った持込業者に対する取扱いについて

近年、清掃一組処理施設の運営に悪影響を与える等の搬入が立て続いて発生しています。清掃一組では、このような事態に危機感を持ち、悪質な搬入を行った持込業者に対してより一層厳しく対応ができるように、処分等の基準及び手続を定めました。清掃一組は、今後とも、悪質な搬入に対し厳しい姿勢で対応していきます。

該当する条文は、当組合のホームページに掲載していますので、ご確認をお願いします。

(掲載場所) 清掃一組ホームページ → 持込業者様へ → 事業系一般廃棄物の持込みについて

<http://www.union.tokyo23-seisou.lg.jp/kanri/mochikomi/mochikomi/oshirase/index.html>

(処分項目) ① 搬入先等の制限 ② 継続持込みの停止 ③ 継続持込承認の取消し

④ 臨時持込承認の取消し ⑤ 全ての持込車両の受入拒否

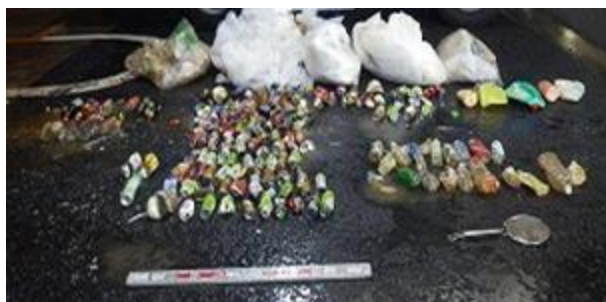
(判定方法) 処理施設への影響など搬入状況等を総合的にみて判定します。

【上記取扱いについての問合せ】

搬入指導係 ☎03-6238-0732

## 適正搬入をお願いします。

下記のように、産業廃棄物や長尺物の清掃工場への搬入が見受けられます。これらは、搬入不適物です。今一度、受入基準を確認していただき、適正搬入をお願いします。



発行

東京二十三区清掃一部事務組合 施設管理部管理課 搬入承認・手数料係  
〒102-0072 東京都千代田区飯田橋三丁目5番1号 東京区政会館13階  
TEL 03(6238)0826 FAX 03(6238)0740

印刷物登録

平成30年度 第20号