

## 環境調査結果のお知らせ

当工場の環境調査結果は、下表のとおりです。各項目とも環境法令に基づく法基準値、さらに厳しく定めた操業協定書の基準値を下回っています。今後とも、公害防止及び環境保全に努め、環境負荷の低減に取り組んでいきます。

### 排ガス調査結果

調査項目	基準値		調査日・調査値			単位
	法律	協定書	令和3年10月11日	令和3年12月28日	令和4年2月17日	
ばいじん	0.08	0.02	不検出	不検出	不検出	g/m <sup>3</sup> N
硫黄酸化物	130	20	4	8	3	ppm
窒素酸化物	84	70	52	49	51	ppm
塩化水素	430	15	10	9	10	ppm
水銀	50	—	0.91	0.69	0.58	μg/m <sup>3</sup> N
ダイオキシン類	1	—	0.0000082	0.000073		ng-TEQ/m <sup>3</sup> N

### 令和3年度 工場周辺大気環境調査結果（抜粋）

稼働時：令和4年1月10日～15日 停止時：令和3年11月22日～27日

調査項目		調査場所名								単位
		千歳清掃工場	赤堤小学校	桜丘小学校	笹原小学校	祖師谷小学校	烏山小学校	上北沢小学校	武蔵丘小学校	
浮遊粉じん	稼働時	0.017	0.016	0.017	0.015	0.016	0.016	0.015	0.013	mg/m <sup>3</sup>
	停止時	0.015	0.019	0.015	0.017	0.020	0.016	0.015	0.015	
浮遊粉じん中の鉛	稼働時	不検出	不検出	不検出	不検出	不検出	不検出	不検出	不検出	μg/m <sup>3</sup>
	停止時	不検出	不検出	不検出	不検出	不検出	不検出	不検出	不検出	
浮遊粉じん中のカドミウム	稼働時	不検出	不検出	不検出	不検出	不検出	不検出	不検出	不検出	μg/m <sup>3</sup>
	停止時	不検出	不検出	不検出	不検出	不検出	不検出	不検出	不検出	

※「不検出」とは、定量下限値未満を表します。ただし、水銀は環境省が提示した表記方法に則り、定量下限値未満で検出下限値以上の数値は括弧書きで示し、検出下限値未満を「不検出」とします。

※m<sup>3</sup>N（ノルマル立方メートル）とは、0℃、1気圧の標準状態における気体の体積を表します。

※ppmは、100万分の1の割合を表します。ng（ナノグラム）は、10億分の1グラムの質量を表します。

※TEQ（毒性等量）とは、ダイオキシン類の量をダイオキシン類の中で最も毒性の強い2,3,7,8-四塩化ジベンゾ-パラ-ジオキシンの毒性に換算した値です。

※排ガス調査における各項目の値は、酸素濃度12%換算値です。

## 新工場長のごあいさつ



令和4年4月1日付けで新たに千歳清掃工場長に着任いたしました、星進（ほしすすむ）です。千歳清掃工場は、地域の皆さまや、関係各位の多大なご理解とご協力により、平成8年のしゅん工以来順調な操業を続け、今年度で27年目を迎えることができました。心より感謝申し上げます。

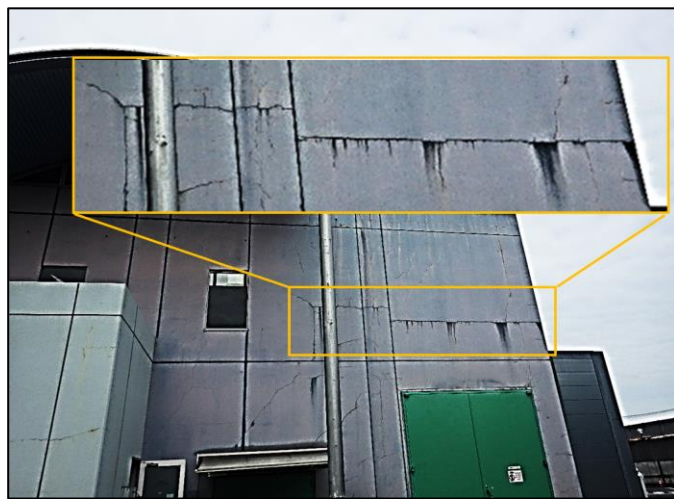
当工場では、令和4年10月中旬から約2か月間、焼却炉を停止し、定期点検補修（オーバーホール）を実施してまいります。また令和5、6年度には延命化工事で大規模な補修を予定しています。いずれも工場を安全かつ安定的に稼働させていくために欠かせない施設の整備です。

今後も、皆さまの信頼に応える工場運営に職員一丸となって取り組んでまいります。どうぞよろしくお願いいたします。

## ●●●外壁補修工事について●●●



＜足場を組み、飛散防止シートで被う様子＞



＜実際のひび割れ箇所の様子＞

清掃工場の計画耐用年数は25～30年程度となっています。しゅん工27年目を迎えた千歳清掃工場は、耐用年数を超えても安定したごみの焼却処理を行うことができるように、機器の一部を更新する延命化工事を令和5年度から令和6年度にかけて行います。

それに合わせて、建物の保全の観点から、令和4年度より「外壁補修工事」を行っております。足場を組み立て、飛散防止用の黒いシートを張り、安全に配慮したうえで作業をしております。(写真)

## ●●●適正なごみの分別にご協力をお願いします●●●

清掃工場は、「可燃ごみ(燃やすごみ)」を焼却する施設です。清掃工場に金属製品などの不燃ごみや定められた大きさを超えるごみが搬入されてしまうと、設備の故障や焼却炉の停止につながります。

焼却炉が停止すると、復旧のために多くの費用や日数がかかるだけでなく、ごみの収集が遅れる原因にもなります。ごみを出す前の適正な分別が重要です。区民・事業者の皆さまのご協力をお願いいたします。



カーペット  
(粗大ごみとして分別してください)



ふねん  
不燃ごみ  
(燃やさないごみ)



そだい  
粗大ごみ  
(大きなごみ)



しけん  
資源  
(しんぶん ざっし  
新聞・雑誌・びん・  
かん 缶・ペットボトルなど)

＜引用：ごみれぼ 23Kids＞

## ●●●工場見学会の再開について●●●

新型コロナウイルス感染症の感染拡大を受け中止していた工場見学【個人見学会・団体見学・社会科見学(23区内の学校に限ります)】を、昨今の感染状況等を踏まえて再開することとしました。

詳細につきましては、清掃一部事務組合のホームページをご参照ください。  
(表面上部 URL または右記の二次元コードよりご覧いただけます。)

