

港清掃工場だより

第53号

港清掃工場

マスコットキャラクター

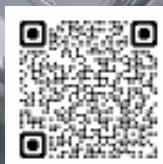


はしの介

虹子

東京二十三区清掃一部事務組合 港清掃工場
〒108-0075 港区港南五丁目7番1号 電話 03 (5479) 5300

東京二十三区清掃一部事務組合 公式ホームページ
<https://www.union.tokyo23-seisou.lg.jp/kojo/minato/index.html>



港清掃工場モチーフ
睡蓮の花

2025（第44回）みなと区民まつりに出展しました

港区立芝公園一帯で、令和7年10月11日（土）、12日（日）に開催された『2025（第44回）みなと区民まつり』に出展しました。
初めての出展でしたが、想定を上回るたくさんの方にお越しいただきました。職員が製作した「煙突わなげ」や「ごみ発電のしくみ模型」、「クイズラリー」や「手作りの缶バッジ製作」などで、当工場のブースを楽しんでいただきました。また、パネル展示などを通じて、当工場や清掃一組の取組などについて、広く知っていただくことができました。



【製作スタッフ】

【当日の様子】



【ブースの様子】



【煙突わなげ】



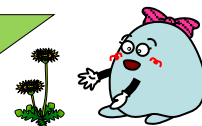
【クイズラリー】



【パネル展示】

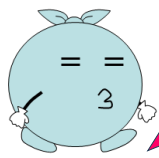


新たな命が育まれています



酷暑が続いた今夏、プラットホーム入口脇の小さな樹木で、小さく新たな命が育まれていました。日中は、ごみ収集車をはじめ、多くの車両が行き交う当工場ですが、実は敷地の約20%程度は緑に覆われており、たくさんの野鳥や昆虫などの憩いの場となっています。生まれたばかりの小さな命は、すくすくと成長し、空に大きく羽ばたいていきました。





困っています！清掃工場



清掃工場は、どんなごみでも燃やすことができるわけではありません。
ごみの出し方のルールを守って、ごみの適正な分別にご協力ください。
ごみの出し方については、お住まいの区にお問い合わせください。



ふとん



長いクッション



カーペット



あきびん



あきかん



燃えにくいカーテン



金属かん



スプレーかん



キャリーバッグ



フライパン

清掃工場は、可燃ごみ（燃やすごみ）を焼却するための施設です。
長いもの、金属、びんなどは、清掃工場では燃やせません。

工場見学のご案内

当工場では、東京23区のごみ処理の現状を皆様にご覧いただき、ごみ問題について一緒に考えていくため、工場見学を開催しています。工場見学では、搬入されるごみ処理の流れや清掃工場の取組について学ぶことができます。

皆様のご来場を心よりお待ちしております。

見学種別	見学人数	定員	見学開催日	開催時間
個人見学会	9人以下	30人	原則、各月第3土曜日	13:30～15:00
親子見学会	親子／組	60人	夏休み（8月第3土曜日） （保護者、中学生以下の子ども）	13:30～15:00
団体見学	10人以上	90人	原則、月～金曜日 （祝日を除く）	午前、午後各1回 1時間30分程度

- ・個人見学会、親子見学会の日程等は、当組合の公式ホームページをご確認ください。
- ・9人以下で見学を希望される場合は、日程等をご確認のうえ、個人見学会でご予約ください。
- ・団体見学の開催時間は、9:00～12:00、13:00～16:00までです。
- ・工場の定期点検（10月～11月）、予約状況などにより、見学ができない場合があります。

【工場見学の様子】



【小学校社会科見学】

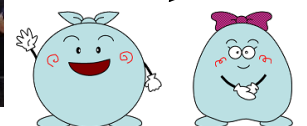


【個人見学会】



【夏休み親子見学会】

ご来場をお待ち
しています！



【工場見学の申込み・問合せ先】 港清掃工場 技術係 TEL03(5479)5438（技術係直通）
申込受付 月曜日～土曜日 9:00～17:00（ただし、年末年始を除く。）