



墨田清掃工場だより45号

発行日 平成30年12月21日
 発行者 東京二十三区清掃一部事務組合墨田清掃工場
 〒131-0042 墨田区東墨田一丁目10番23号
 TEL 03-3613-5311 FAX 03-5247-5389
 URL <http://www.union.tokyo23-seisou.lg.jp>

夏休み見学会

平成30年8月25日(土)、当工場において夏休み見学会を実施しました。当日は天気にも恵まれ、団体ツアー形式の見学会を4回行い、290名の区民の参加がありました。また、参加者にはベジコンテナ(野菜等の種子が入った小さい鉢)の配布や東京二十三区清掃一部事務組合が管理運営する清掃工場の「えんとつ総選挙」を行い、清掃工場への認識を深めていただきました。また、墨田区が出展したブースや収集体験車「わかるくん」に区民が積極的にごみの積み込み体験をしていました。

今後も区民とともに歩いていく清掃工場として職員一丸となってまい進してまいります。



ごあいさつ



ガイド付き見学



ごみ収集車両「わかるくん」



啓発用パネル展示

すみだ消費生活展2018



スタンプラリー



ミニクレーンゲーム



えんとつ総選挙



えんとつ輪投げ



パソコンゲーム

平成30年10月27日(土)及び28日(日)の両日、すみだリバーサイドホールにて行われた「すみだ消費生活展2018」に出展しました。会場内のスタンプラリークイズの出題や清掃一組に関する内容のパソコンゲーム、お菓子をつかみ取るミニクレーンゲーム、また今年度からは「えんとつ総選挙」や「えんとつ輪投げ」を新たにを行いました。当ブースに訪れた来場者数は2日間で445人ととても盛況でした。

イベントを通じて区民への啓発を図りつつ、より一層身近な存在となる清掃工場を目指してまいります。

今後ともご理解とご協力をよろしくお願い申し上げます。

ごみの分別にご協力ください

清掃工場には、日々不適正ごみが多く混入されています。その結果、工場の機器類に不具合が生じ操業停止につながることもあり、工場はもとより皆様の生活にも大きな影響がおよびます。

さらには復旧するために多額の費用と時間がかかることもあります。このようなことを避けるためにも、日頃より「燃えるごみ」と「燃えないごみ」はしっかり分けて出すよう、是非ともよろしくご協力をお願いします。



不適正ごみの一例

ごみの分別方法については、各区の清掃事務所までお問い合わせください。

墨田区は
すみだ清掃事務所
啓発指導係
☎03-3613-2228

墨田清掃工場の空間放射線量率等測定結果

空間放射線量率測定結果 単位: $\mu\text{Sv/h}$

測定日	敷地境界				
	東	西	南	北	※1
平成30年5月2日	0.09	0.07	0.06	0.08	0.08
平成30年6月7日	0.09	0.08	0.07	0.08	0.08
平成30年7月4日	0.08	0.08	0.06	0.08	0.08
平成30年8月1日	0.08	0.06	0.06	0.07	0.08
平成30年9月5日	0.07	0.06	0.06	0.07	0.07
平成30年10月3日	0.09	0.07	0.08	0.07	0.08

- 測定値は、地表1mの高さで測定した値です。
 - 測定器: エネルギー補償型シンチレーション式サーベイメータ
 - 測定方法: 「放射能濃度等測定方法ガイドライン(環境省)」(指示値を5回読み取った平均値)
- 測定値は、気象条件等により変化します。
- ※1は、灰処理設備から最も離れた地点です。

放射能測定の結果、汚水処理汚泥・放流水・排ガス濃度は全て不検出、焼却灰等は埋立処分が可能な範囲でした。

なお放射能測定結果等は、清掃一組ホームページで定期的に公表しています。詳しくは、ホームページをご覧ください。

墨田清掃工場の排ガス調査結果

調査項目	基準値		調査値	単位
	法律	協定書		
ばいじん	0.08	0.02	不検出(注2)	$\text{g}/\text{m}^3\text{N}$ (注1)
硫黄酸化物	30	20	不検出(注2)	ppm
窒素酸化物	84	60	35	ppm
塩化水素	430	15	不検出(注2)	ppm
水銀	50	—	0.29	$\mu\text{g}/\text{m}^3\text{N}$
ダイオキシン類	1	—	0.00000085	$\text{ng-TEQ}/\text{m}^3\text{N}$ (注3)

調査年月日: 平成30年9月6日

注1) m^3N (ノルマル立方メートル)は0°C、1気圧の標準状態における気体の体積を表します。

注2) 不検出とは定量下限値未満を表します。ただし、全水銀は環境省が提示した表記方法に則り、定量下限値未満検出下限値以上の数値は括弧書きで示し、検出下限値未満を「不検出」とします。

注3) ng (ナノグラム)は10億分の1g。TEQはダイオキシン類の毒性を2,3,7,8-四塩化ジベンゾ-p-ダイオキシンに換算した値を表します。

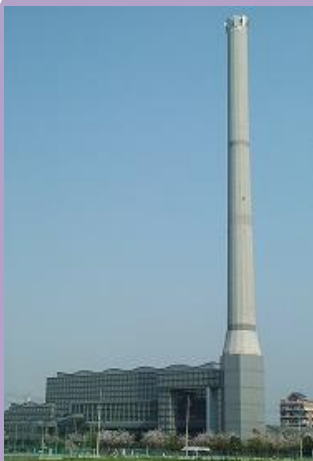
墨田清掃工場の操業状況

平成30年4月～30年9月

- ごみ搬入量: 75,478t
- ごみ焼却量: 75,600t
- 発電量: 35,775MWh
- 売電量: 24,625MWh
- 売電収入: 2億8,100万円



工場見学をしませんか



当工場では、9名以下(10名以上は要連絡)で説明を必要としない見学は、日曜日及び年末年始、定期点検等の期間を除いて見学コースを自由に見て回れます。皆さまのお越しをお待ちしています。

- 見学時間
月曜日～土曜日の午前9時～午後3時30分

※入場は午後3時までです。

※平成30年12月19日～平成31年3月31日まで定期点検を予定しているため、見学はできません。

- 連絡先

墨田清掃工場 技術係 03-3613-5339