

墨田清掃工場だより

第54号 >> 23 >>

印刷物登録
令和5年度第47号

Clean Authority of TOKYO

発行日 令和5年8月31日
発行者 東京二十三区清掃一部事務組合 墨田清掃工場
〒131-0042 墨田区東墨田一丁目10番23号
TEL 03-3613-5311 FAX 03-5247-5389



東京二十三区清掃一部事務組合ホームページ
<https://www.union.tokyo23-seisou.lg.jp>

「第26回墨田清掃工場運営協議会」を開催しました



第26回運営協議会の様子

令和5年3月16日(木)に当工場会議室において、第26回運営協議会を開催しました。運営協議会は、地域住民代表委員・墨田区委員・東京二十三区清掃一部事務組合委員で構成され、年に1回開催しています。

令和4年2月から令和5年1月までの操業状況、区民の声対応状況、排ガス・ダイオキシン類等の調査結果の報告を行うとともに、令和11年度から予定されている墨田清掃工場の建替工事が、リニューアル工事に変更になった等の報告も行いました。

資料等はホームページに掲載しております。

中学生の職場体験を実施しました

令和5年7月6日(木)・7日(金)に、墨田区内の中学生の職場体験を実施しました。計量室での清掃車の受付業務、工作室での配管作成・サンドブラスト体験(表面に砂などの研磨剤を吹き付ける加工法)、中央制御室でのプラント監視業務などを体験しました。



計量室での様子



工作室での様子

中間点検を実施しました

墨田清掃工場では、安全かつ安定的なごみ焼却維持のため、6月上旬から7月上旬までの期間、プラント設備の点検を行う中間点検を実施しました。

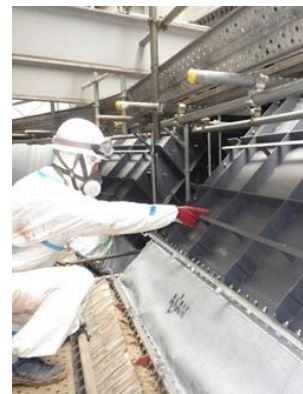
中間点検の結果をもとに、年1度実施する定期補修工事の内容を決定し、適切に補修することで、焼却炉の安定稼働に努めています。

また、本年度はこの期間を利用して、焼却炉内でごみをかくはん、搬送する火格子の一部交換と、排ガスの流れる煙道設備の一部を更新しました。

これからも安全安定を第一に、清掃工場の管理運営に努めていきます。



火格子整備状況



煙道整備状況

空間放射線量率測定結果

単位：μSv/h

測定日	敷地境界				
	東	西	南	北	※
令和5年1月4日	0.07	0.06	0.05	0.05	0.06
令和5年2月1日	0.07	0.06	0.05	0.07	0.07
令和5年3月1日	0.07	0.07	0.05	0.06	0.06

- 測定値は、地表1mの高さで測定した値です。
 - 測定器：エネルギー補償型シンチレーション式サーベイメータ
 - 測定方法：「放射能濃度等測定方法ガイドライン」
- ※は、灰処理設備から最も離れた地点です。

放射能濃度測定結果

測定項目	試料採取日	単位	放射性セシウム134	放射性セシウム137	放射性セシウム合計
主灰	令和5年1月4日	Bq/kg	不検出 (<16)	不検出 (<11)	不検出
飛灰	令和5年1月4日		不検出 (<16)	73	73
飛灰処理汚泥	令和5年1月4日		不検出 (<16)	35	35

※空間放射線量率測定及び放射能濃度測定は、令和4年度末をもって終了しました。

排ガス調査結果

調査年月日：令和5年5月16日(ダイオキシン類：令和5年4月21日)

調査項目	基準値		調査値	単位
	法律	協定書		
ばいじん	0.08	0.02	不検出 (注2)	g/m ³ N (注1)
硫黄酸化物	30	20	不検出 (注2)	ppm(注4)
窒素酸化物	84	60	35	ppm(注4)
塩化水素	430	15	不検出 (注2)	ppm(注4)
水銀	50	—	0.13	μg/m ³ N
ダイオキシン類	1	—	0.00000053	ng-TEQ/m ³ N (注3)

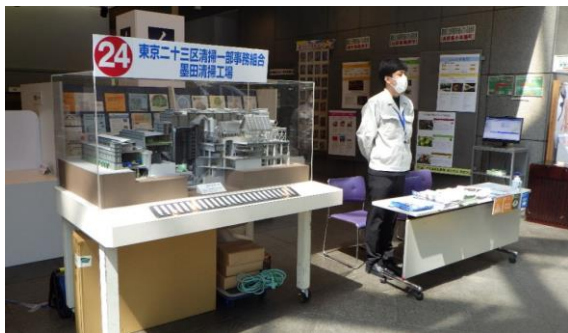
注1) m³N (ノルマル立方メートル)は0℃、1気圧の標準状態における気体の体積を表します。

注2) 不検出とは定量下限値未満を表します。ただし、全水銀は環境省が提示した表記方法に則り、定量下限値未満検出下限値以上の数値は括弧書きで示し、検出下限値未満を「不検出」とします。

注3) ng(ナノグラム)は10億分の1g。TEQはダイオキシン類の毒性を2,3,7,8-四塩化ジベンゾ-p-ダイオキシンに換算した値を表します。

注4) ppmは100万分の1の割合を表します。

【すみだ環境フェア2023】に出展しました



墨田清掃工場ブース



パネル

令和5年6月24日(土)・25日(日)に開催された、すみだ環境フェア2023に出展し、工場への取組を紹介しました。墨田清掃工場ブースでは、工場模型・パネルの展示やハンカチ・パンフレットの配布をしました。

墨田清掃工場では、月曜日から土曜日までどなたでも見学が可能な「自由見学」と、職員による案内付きの「団体見学」の2つの形式をご利用になれます。「団体見学」(10名様以上から)は、事前に予約が必要となりますので、お電話(03-3613-5311)にてお申し込みください。