

発行： 東京二十三区清掃一部事務組合 多摩川清掃工場  
〒146-0092 東京都大田区下丸子 2-33-1  
電話：03-3757-5383 FAX：03-3757-5725  
東京二十三区清掃一部事務組合ホームページ  
<https://www.union.tokyo23-seisou.lg.jp/>

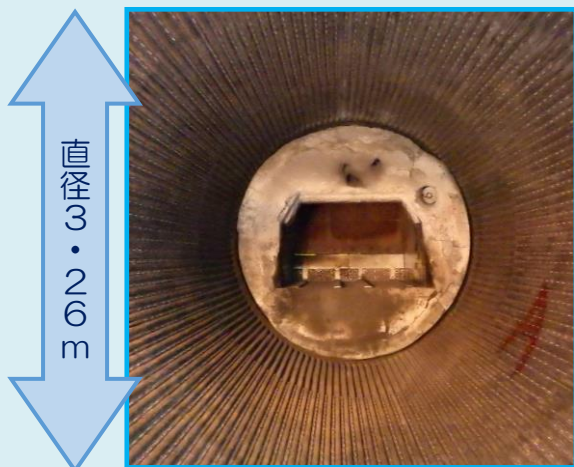


発行日： 令和3年7月30日

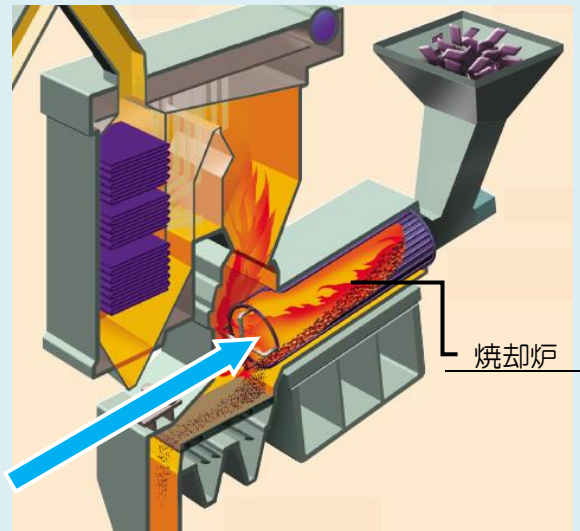
## ★定期点検・補修工事を行いました

多摩川清掃工場では年に1回定期点検・補修工事を実施しており、今年は4月から7月にかけて焼却炉を停止し、プラント設備の補修・整備を行いました。

プラントには多くの設備がありますが、ここでは、主要な設備である焼却炉についてご紹介します。焼却炉は850℃以上の高温でゴミを燃やす設備ですが、定期点検時には炉内部の温度が下がってから清掃し、点検・補修を行います。当工場の焼却炉は円筒状の形をしており、下の写真は内部を清掃した後に撮影したものです。



右矢印の方向から見た焼却炉内部の様子



## ★薬品漏えい対応訓練を行いました

清掃工場ではさまざまな薬品を扱います。当工場では、ISO14001 環境マネジメントシステムに基づき、薬品の漏えい等の緊急事態に対応するための手順を定め、その手順により定期的に訓練を実施しています。今年は、6月にアンモニアの漏えいを想定した訓練を行いました。



訓練の様子

## ★多摩川清掃工場環境フェア・工場見学中止のご案内

毎年10月開催の多摩川清掃工場環境フェアにつきましては、新型コロナウイルス感染症拡大防止のため、昨年に続き本年も中止することと致しました。開催を楽しみにいただいていた皆様には大変申し訳ございません。

また、清掃工場の見学受付についても、当面の間、中止しております。見学の再開については当組合ホームページでご案内致します。

## ★工場内の植物をご紹介します

当工場で四季折々に花を咲かせた植物をご紹介します。

自然との調和を目指し、緑化を推進しています。



6階 屋上庭園



多摩川沿いの桜



敷地内のアジサイ



## ★放射能濃度等測定結果

当工場では、焼却灰等の放射能濃度や、工場敷地境界と工場内灰処理設備等の空間放射線量率を定期的に測定し、測定結果を当組合のホームページで公開しています。

下表は、令和3年4月における当工場の測定結果です。いずれも放射性物質汚染対処特措法に則り、問題ないことを確認しています。

### ■放射能濃度測定結果

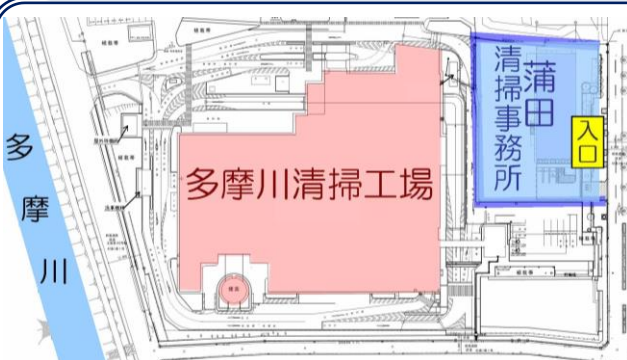
項目	放射性セシウム 134、137 合計	単位
主灰	18	Bq/kg
飛灰処理汚泥	27	Bq/kg
排ガス(1号炉)	不検出	Bq/m <sup>3</sup> N
排ガス(2号炉)	不検出	Bq/m <sup>3</sup> N

### ■空間放射線量率測定結果

項目	空間放射線量率	単位
敷地境界	東	0.05～0.06 μSv/h
	西	0.04～0.05 μSv/h
	南	0.04～0.05 μSv/h
	北	0.06～0.07 μSv/h
	※1	0.06～0.07 μSv/h
工場内灰処理設備等	0.02～0.07 μSv/h	μSv/h

(注)

- 放射能濃度測定における「不検出」とは、検出下限値未満を表します。
- 空間放射線量率の測定値は、当組合工場職員による測定です。測定値は、気象条件等により変化します。  
※1 は、灰処理設備から最も離れた地点です。
- 放射能濃度が 8,000 Bq/kg 以下のものは、法律に則り、通常の埋立処分等を行います。
- 環境省では、法律に基づく汚染状況重点調査地域の指定等の要件を、0.23 μSv/h 以上の地域としています。



蒲田清掃事務所の庁舎が完成し、業務が開始されました。  
多摩川清掃工場とは入口が異なりますのでご注意ください。

収集・集積所(防鳥ネット)等については、蒲田清掃事務所へご相談下さい。

大田区 蒲田清掃事務所

【住所】東京都大田区下丸子 2-33-5

【電話】03-6451-9535

印刷物登録  
令和3年度 第26号