

# 北清掃工場建替工事 解体工事説明会



# 本日の説明内容

- 1 工事概要
- 2 工事工程・作業計画
- 3 解体工事
- 4 環境保全対策
- 5 今後の予定・お問合せ先

# 1 工事概要

## ■ 工事場所

東京都北区志茂一丁目2番36号

## ■ 敷地面積

19,914.48m<sup>2</sup> (緑地含む)

## ■ 工期

令和 5年2月28日から

令和12年2月28日まで

## ■ 施工者

三菱・フジタ特定建設工事共同企業体

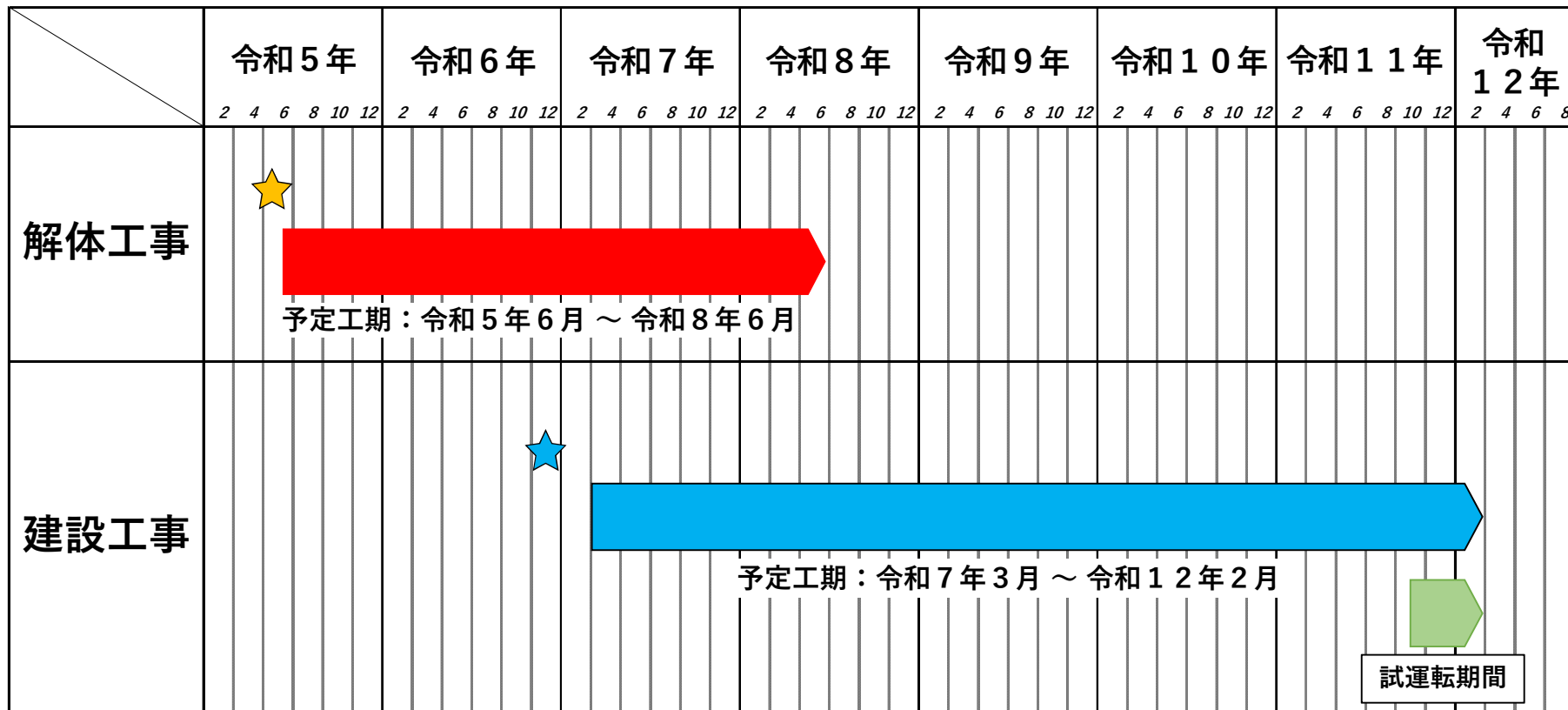
( 三菱重工環境・化学エンジニアリング株式会社  
株式会社フジタ東京支店

## 新旧工場概要比較

		既 存 工 場	新 工 場
施設概要 (設備・規模)		全連続燃烧式火格子烧却炉 600トン/日 (600トン/日・炉×1基)	全連続燃烧式火格子烧却炉 600トン/日 (300トン/日・炉×2基)
蒸気タービン 発電機出力		11,500kW	20,000kW
工場棟	構造	鉄骨鉄筋コンクリート造 鉄筋コンクリート造 鉄骨造	鉄骨鉄筋コンクリート造 (一部鉄筋コンクリート造・鉄骨造)
	高さ	約31m	約31m (盛土を含む)
	深さ	約27m	約27m
付属施設		二度計量機棟、洗車棟等	エントランス棟、ガスボンベ庫
煙突	構造	外筒：鉄筋コンクリート造 内筒：鋼製	外筒：鉄筋コンクリート造 内筒：鋼製
	高さ	約120m	約120m

## 2 工事工程・作業計画

# (1) 工事工程 (予定)



★：解体工事説明会

★：建設工事説明会

## (2) 作業計画

### ■作業日・作業時間

- ・原則として月曜日から土曜日の午前8時から午後6時までとします。  
(準備・後片付けを除きます。)
- ・原則として日曜日、祝日及び年末年始は作業を行いません。

ただし、次の作業は例外とします。

- ①緊急工事、中断が困難な作業
- ②道路交通法上やむを得ない特殊車両の出入り



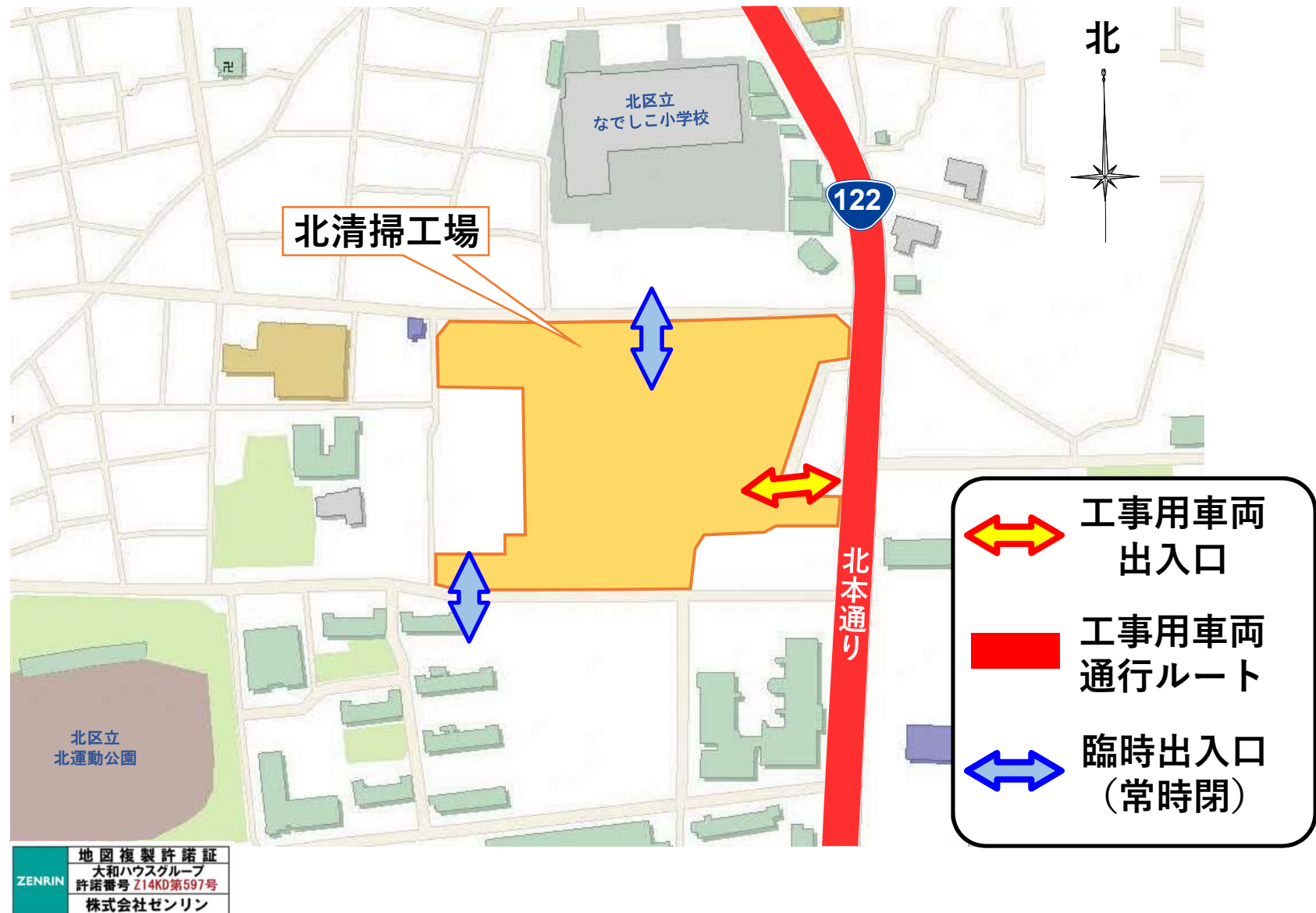
特殊車両例

- ③作業日にはできない仮設電源等の点検、メンテナンス

上記以外に作業を行う場合はチラシやホームページでお知らせします。



# (3) 車両ルート



# (4) 工事用車両

■ 工事用車両台数      最大287台/日（ピーク時）

タイヤ洗浄事例



重量計測事例



重量計

# 3 解体工事

# (1) 解体概要

## ■工場棟

- ・鉄骨鉄筋コンクリート造  
（一部鉄筋コンクリート造・鉄骨造）  
地上6階／地下4階／高さ約31m

## ■煙 突

- ・外筒：鉄筋コンクリート造／高さ約120m
- ・内筒：鋼製

## ■付属棟

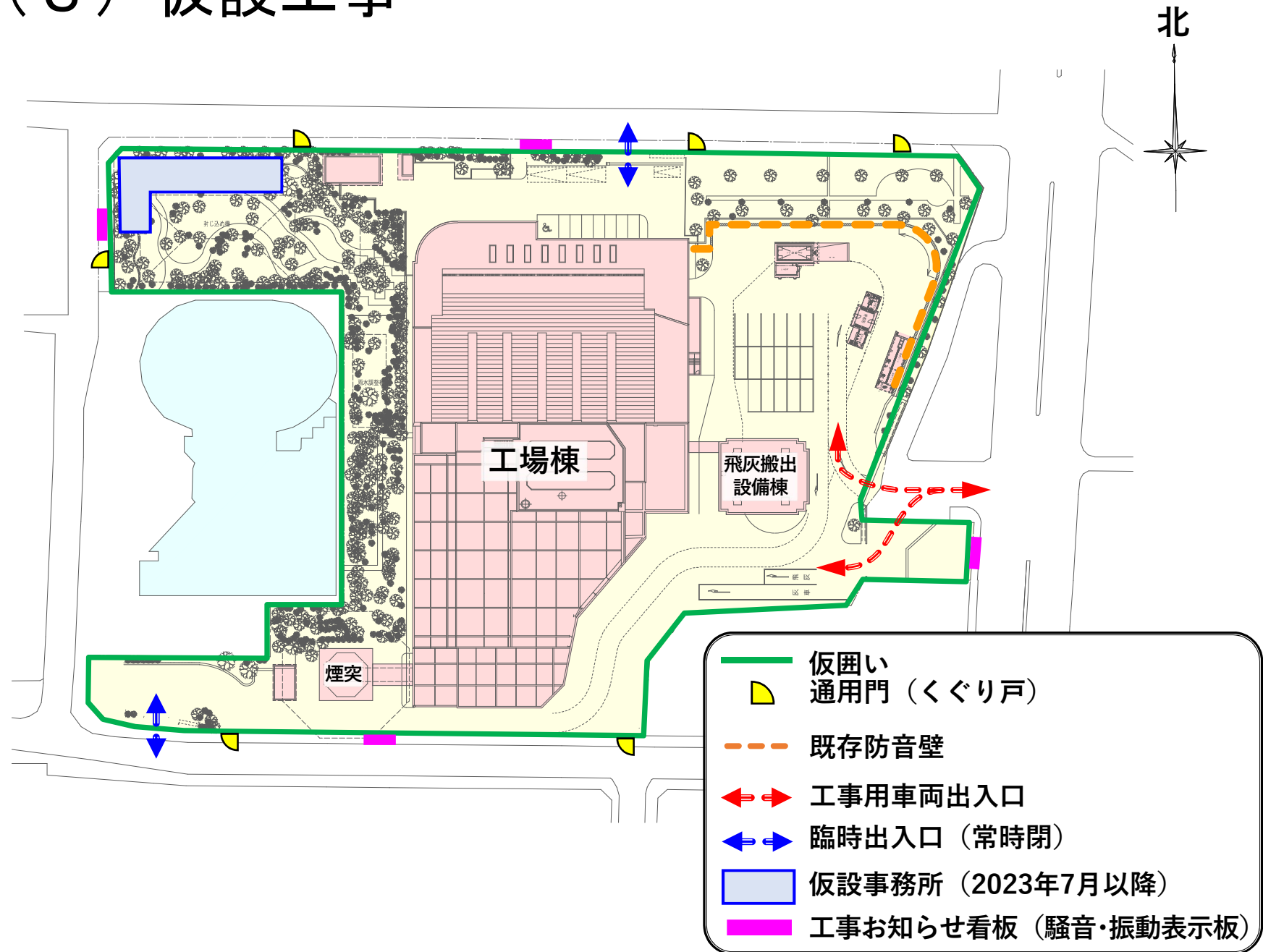
- ・飛灰搬出設備棟
- ・運転手控室
- ・リサイクル施設 等

## (2) 解体工程 (予定)

	令和5年						令和6年						令和7年						令和8年						令和9年		
	2	4	6	8	10	12	2	4	6	8	10	12	2	4	6	8	10	12	2	4	6	8	10	12	2	4	6
仮設工事			★																								
付属棟解体																											
飛灰搬出設備棟用 仮設テント																											
工場棟解体																											
工場棟用 仮設テント																											
煙突解体																											基礎

★：解体工事説明会

# (3) 仮設工事



- 仮囲い
- ▤ 通用門 (くぐり戸)
- - - 既存防音壁
- ⇔ 工事用車両出入口
- ⇔ 臨時出入口 (常時閉)
- 仮設事務所 (2023年7月以降)
- 工事お知らせ看板 (騒音・振動表示板)



## (4) 有害物質の除去 ①ダイオキシン類

### ■ダイオキシン類とは

ごみ等を燃焼する過程で発生する有害物質

### ■除染方法

設備機器周りを密閉養生した管理区域を設け、高圧水での洗浄や工具を用いて付着物を除去

### ■処分方法

回収した洗浄水を排水処理設備で水とダイオキシン類を含む汚泥に分離し、汚泥はバキューム車で場外搬出処分

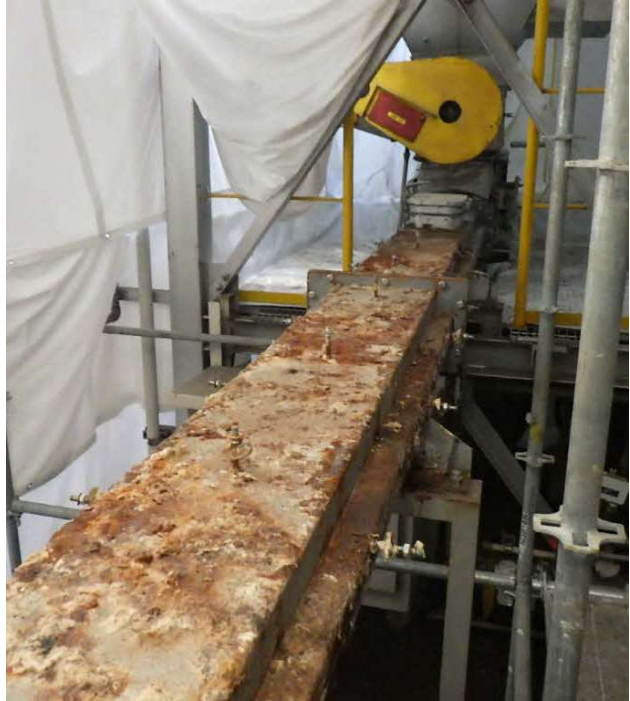
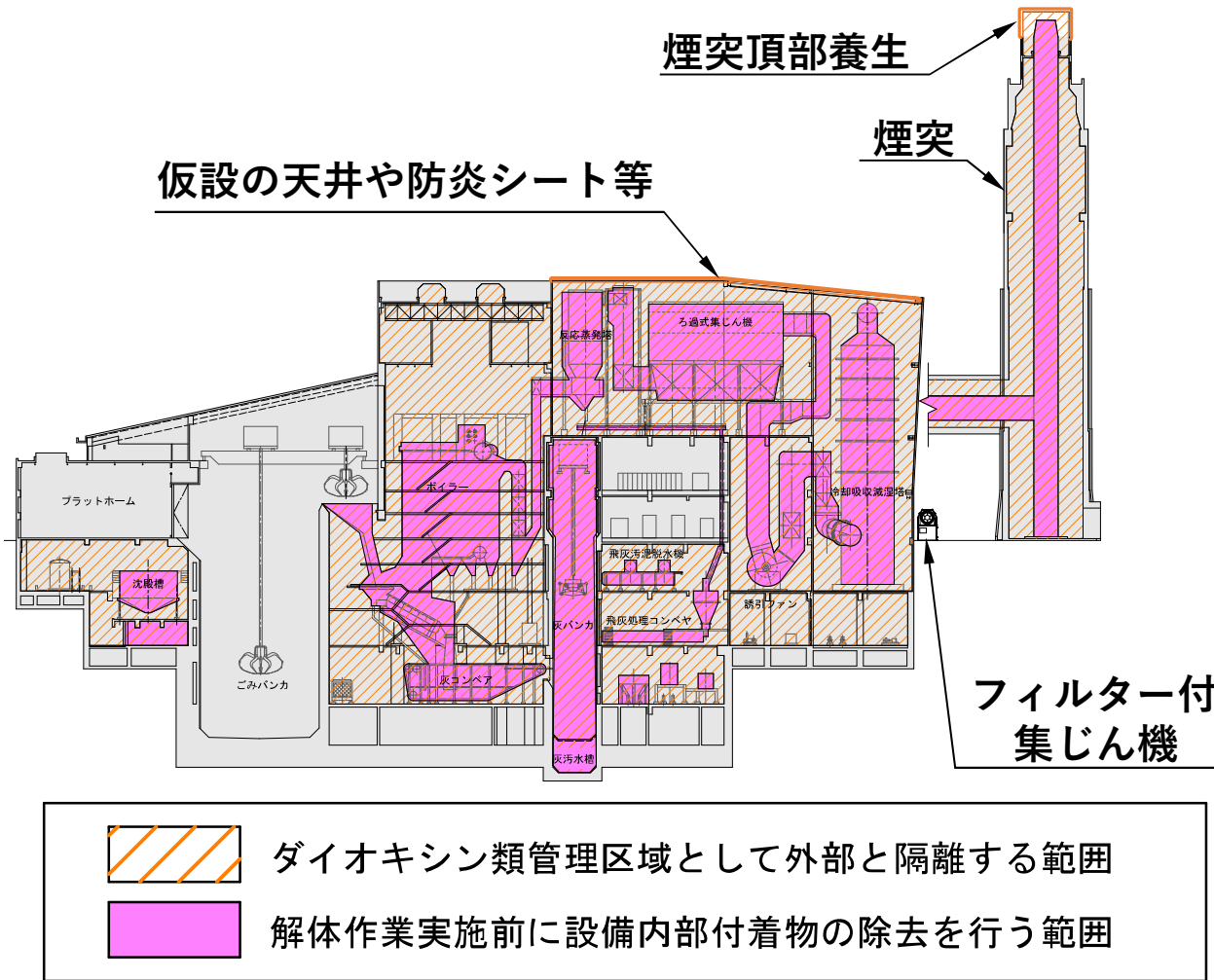


高圧水洗浄作業例  
(蒸気式再加熱器内部)



工具を用いた除去例  
(ボイラー内部)

# (4) 有害物質の除去 ①ダイオキシン類



密閉養生事例

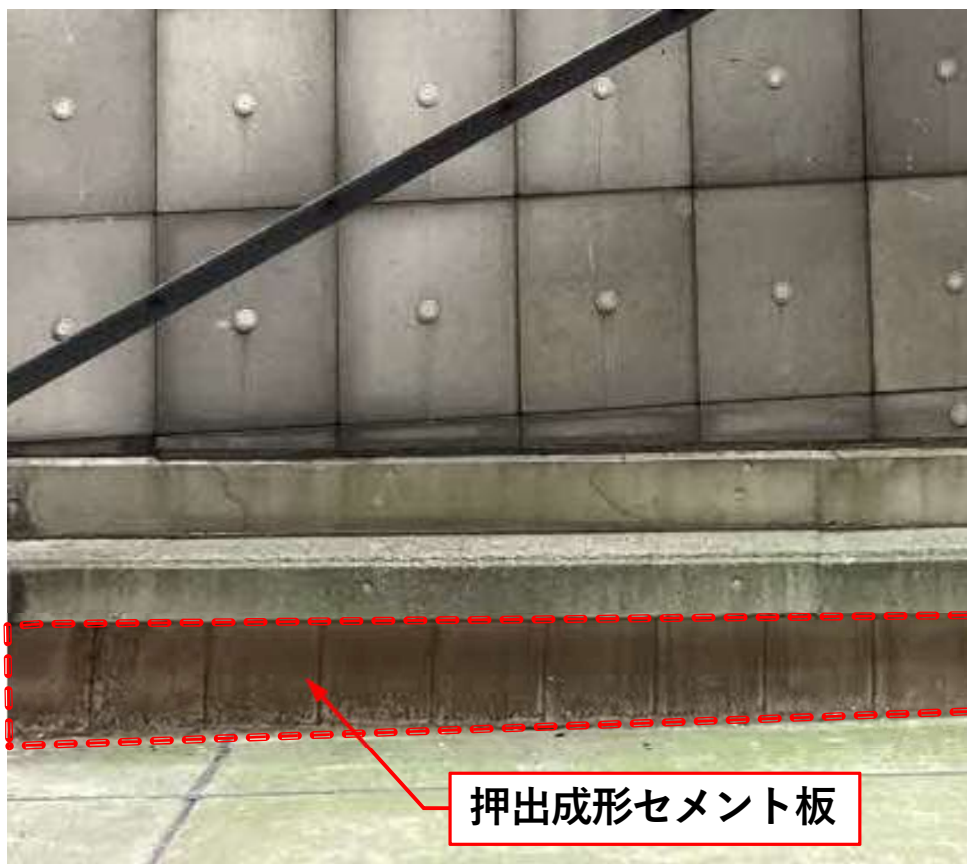
工場棟の密閉区画メーヅ



## (4) 有害物質の除去

### ②アスベスト含有建材について

#### ■押出成形セメント板



押出成形セメント板

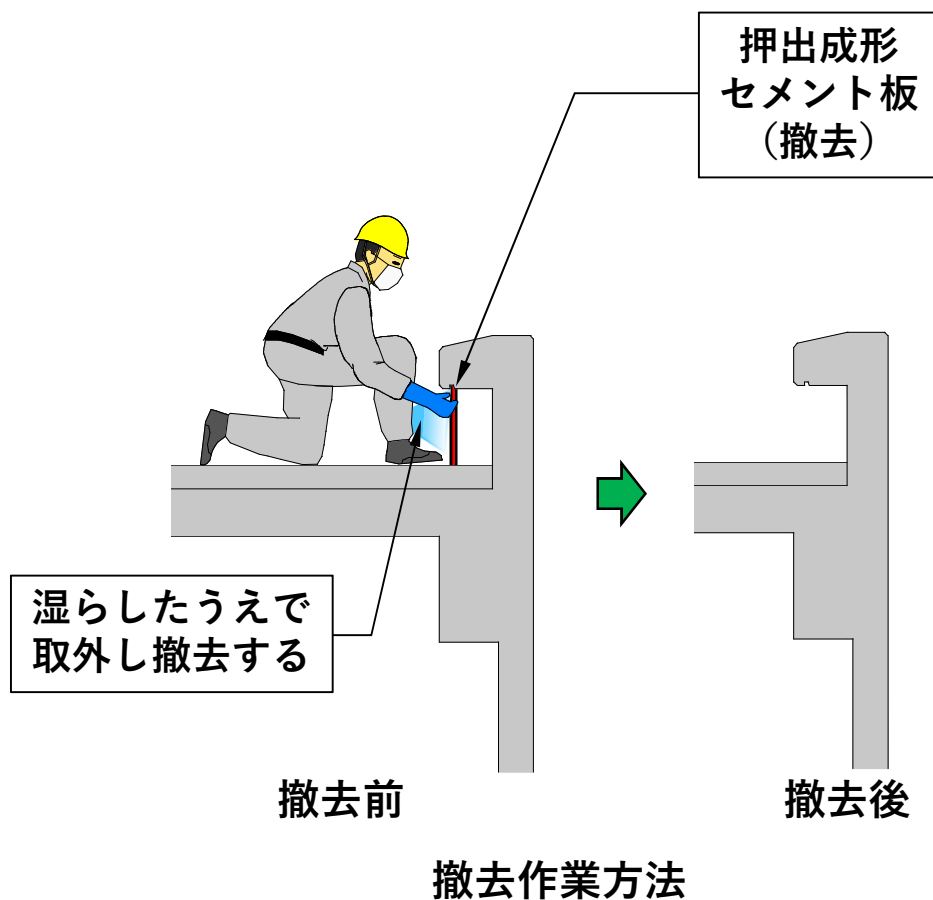


押出成形セメント板  
(ジョイント部)

## (4) 有害物質の除去

### ③ アスベスト含有建材撤去例

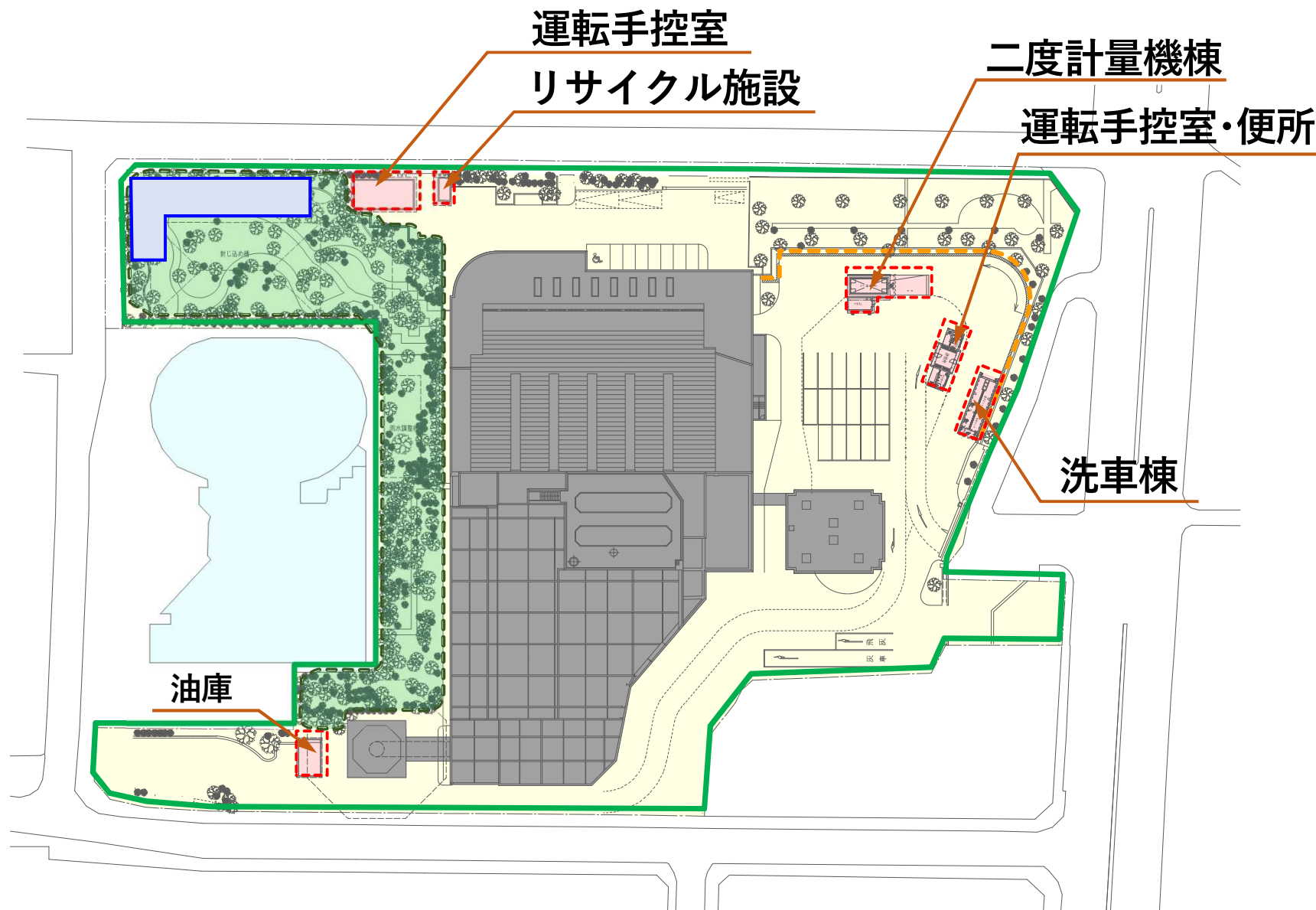
#### ■ 押出成形セメント板



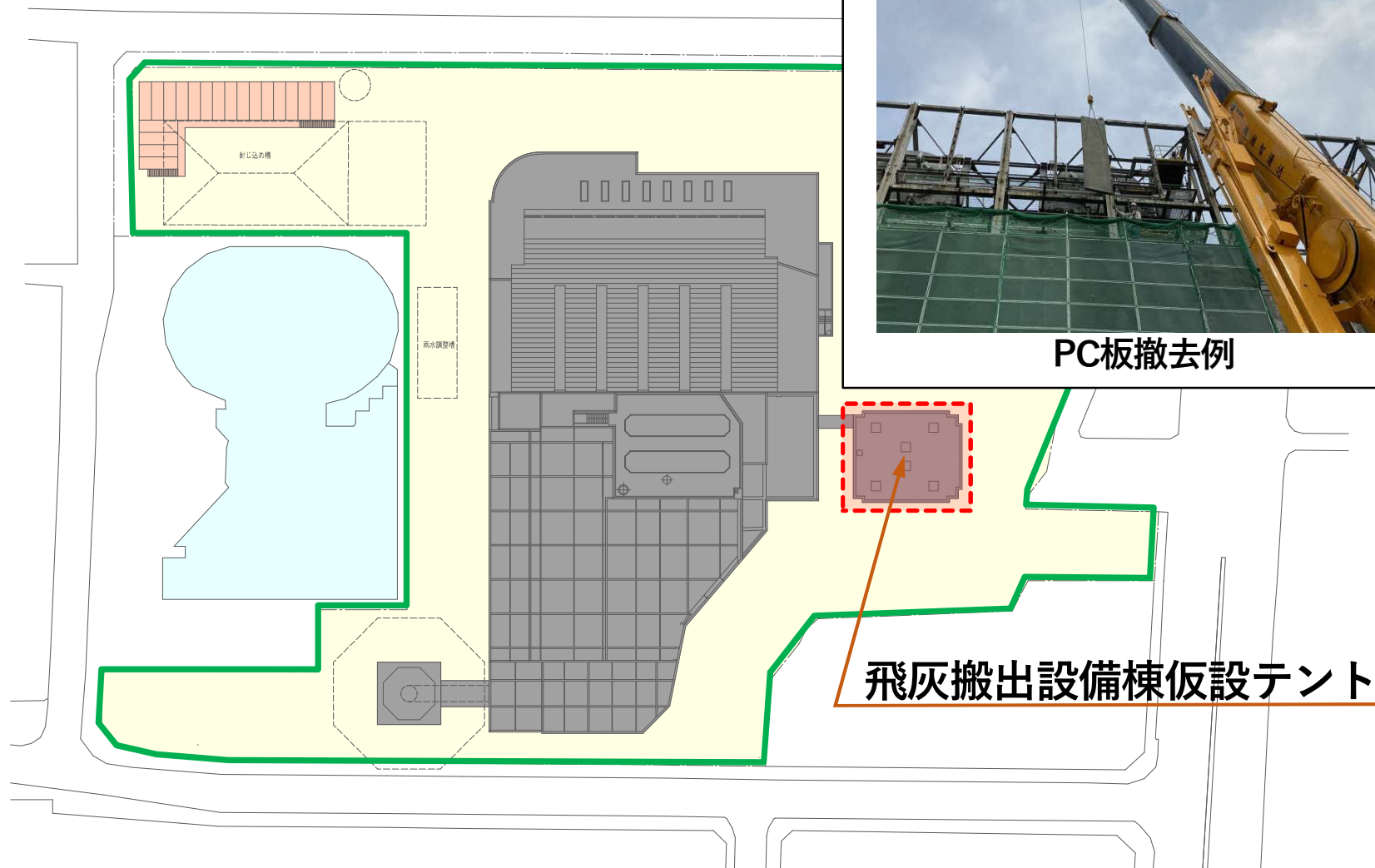
保管事例  
(アスベスト廃棄用ビニール袋)

撤去の際には、労働基準監督署、東京都、北区と協議の上、法令等に基づき適正に処理いたします。

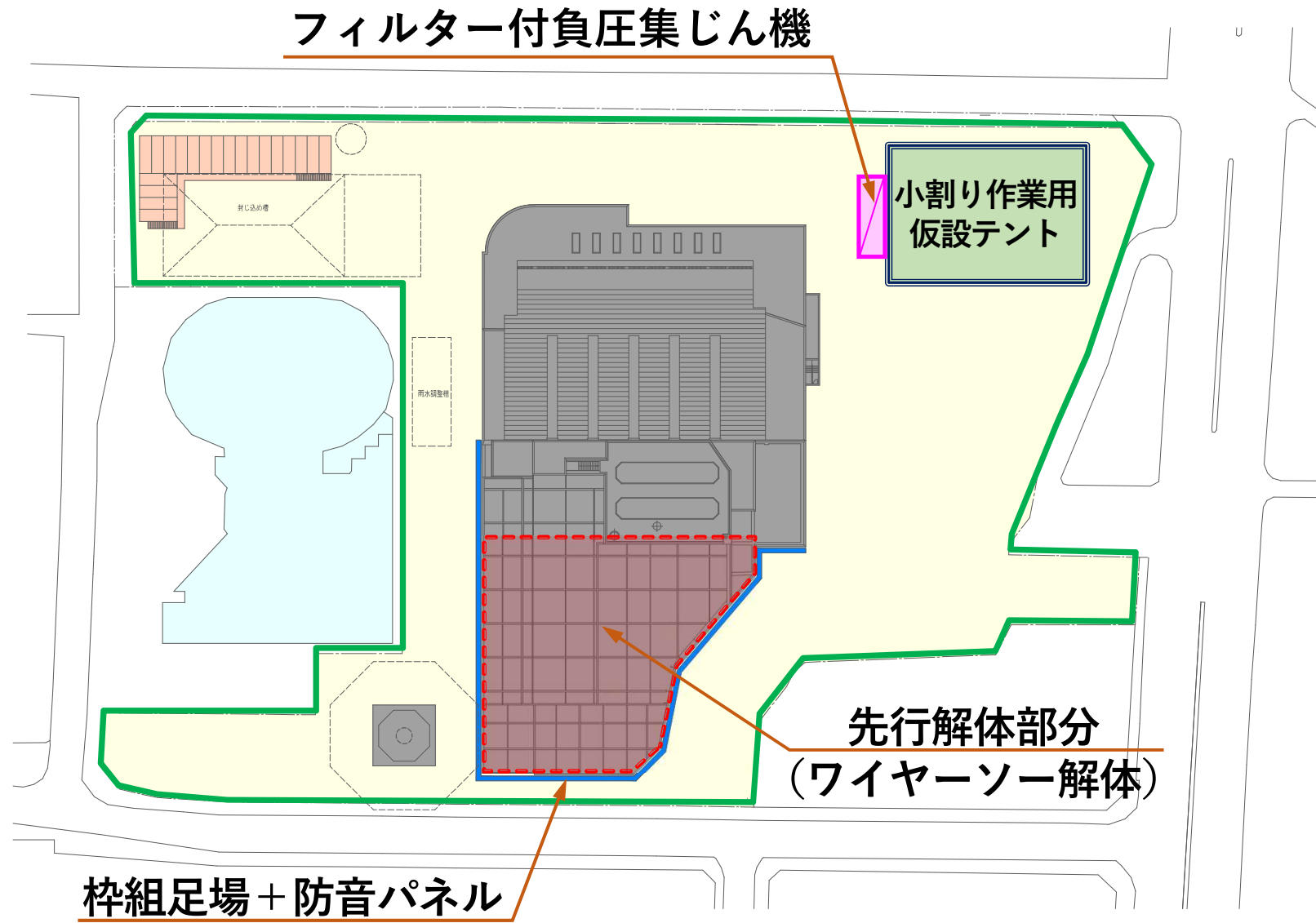
# (5) 解体の手順 ① 付属棟



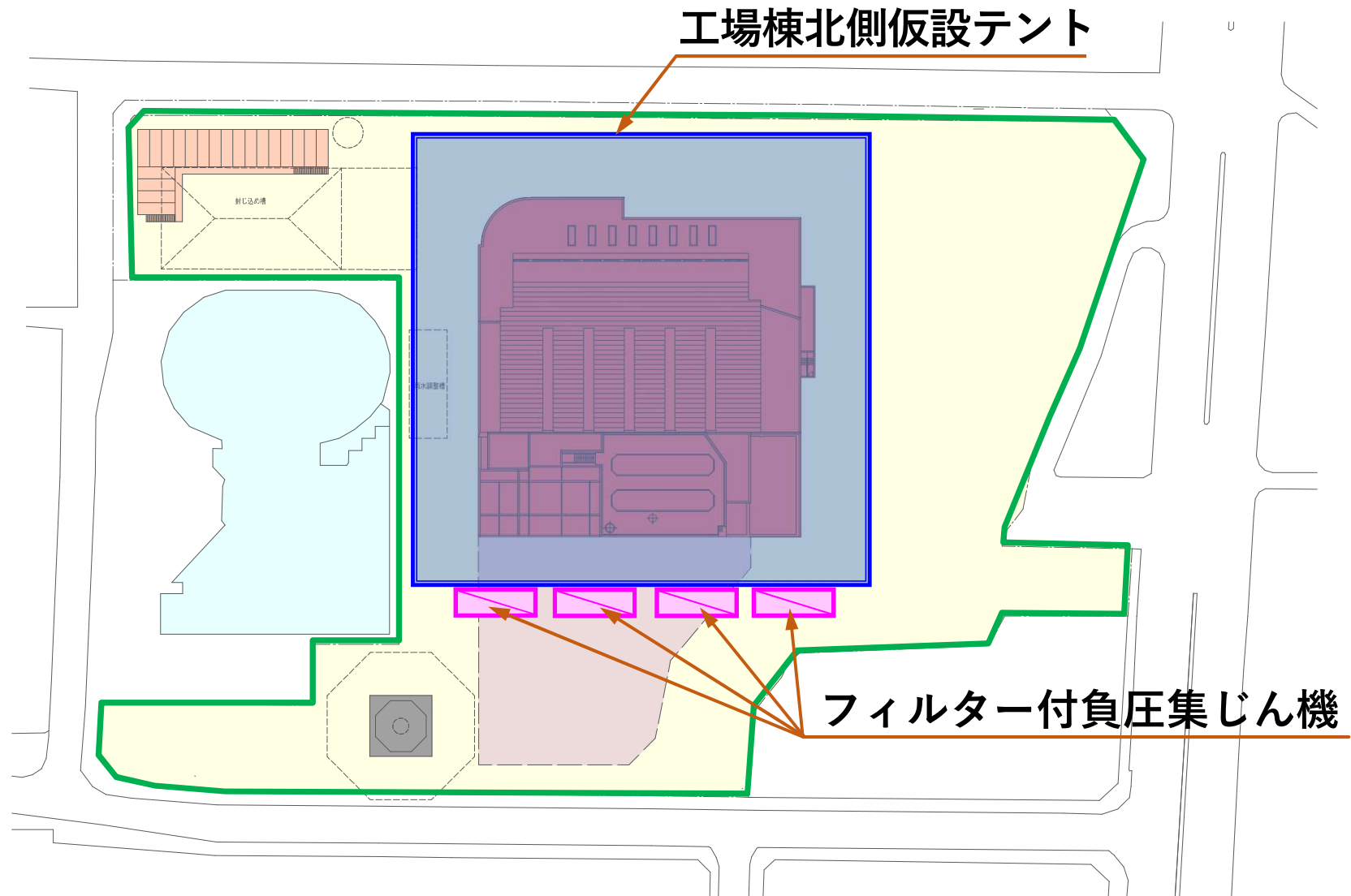
# (5) 解体の手順 ②飛灰搬出設備棟



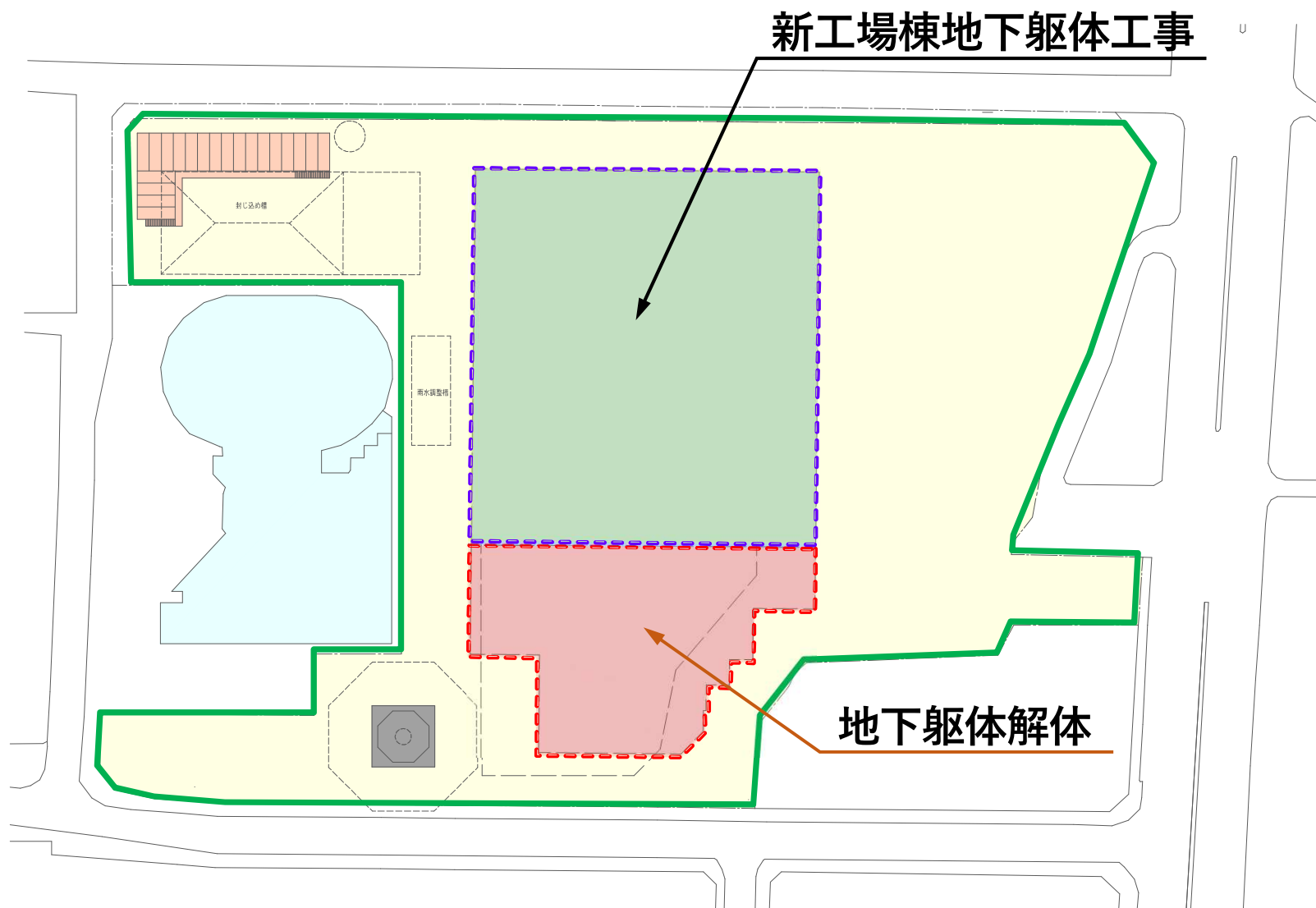
# (5) 解体の手順 ③工場棟南側地上部



# (5) 解体の手順 ④工場棟北側



# (5) 解体の手順 ⑤工場棟南側地下部

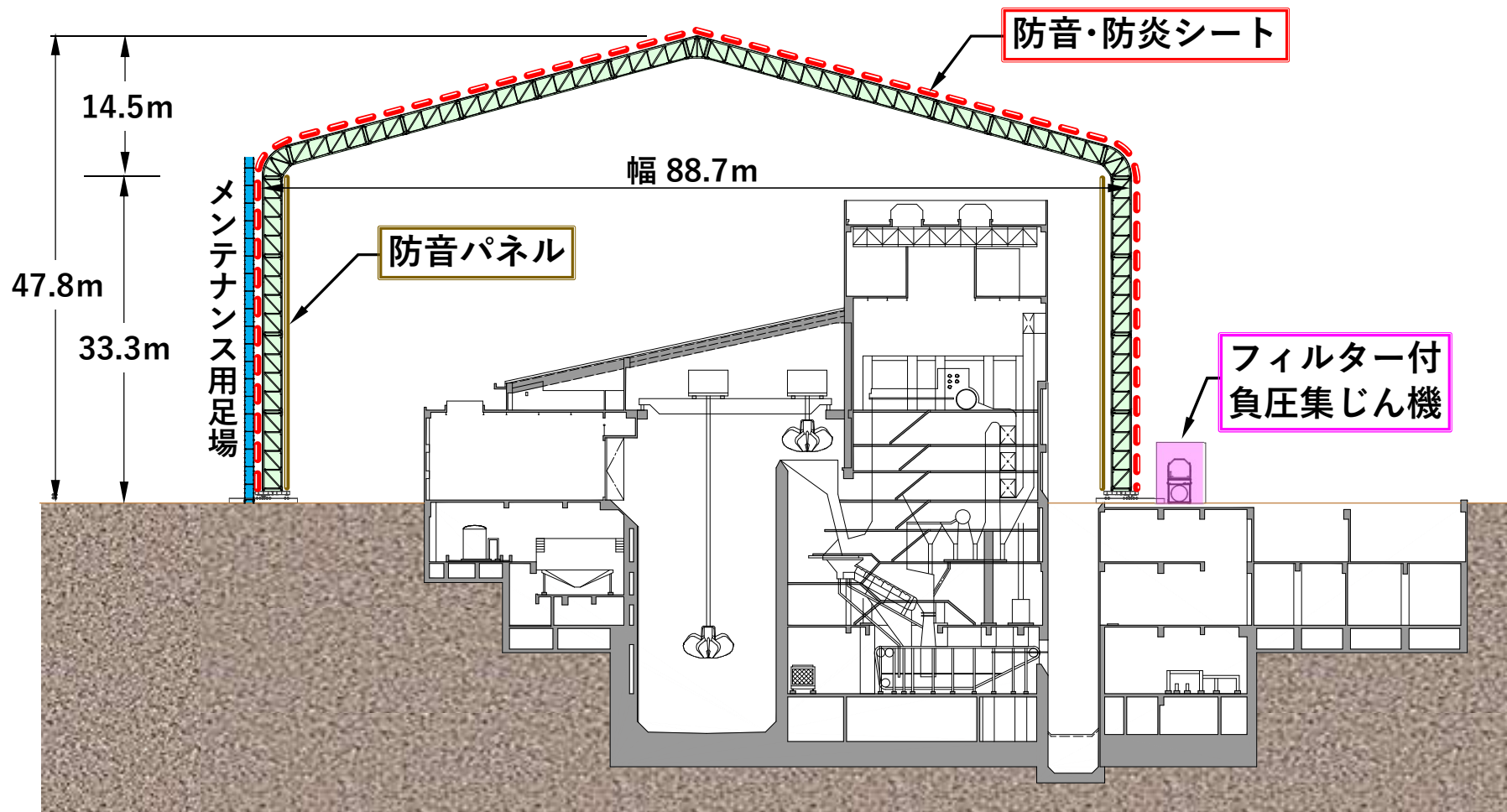




# (6) - ① 工場棟北側仮設テント

## 騒音の低減及び粉じんの飛散防止

仕様：幅約89m×奥行約90m





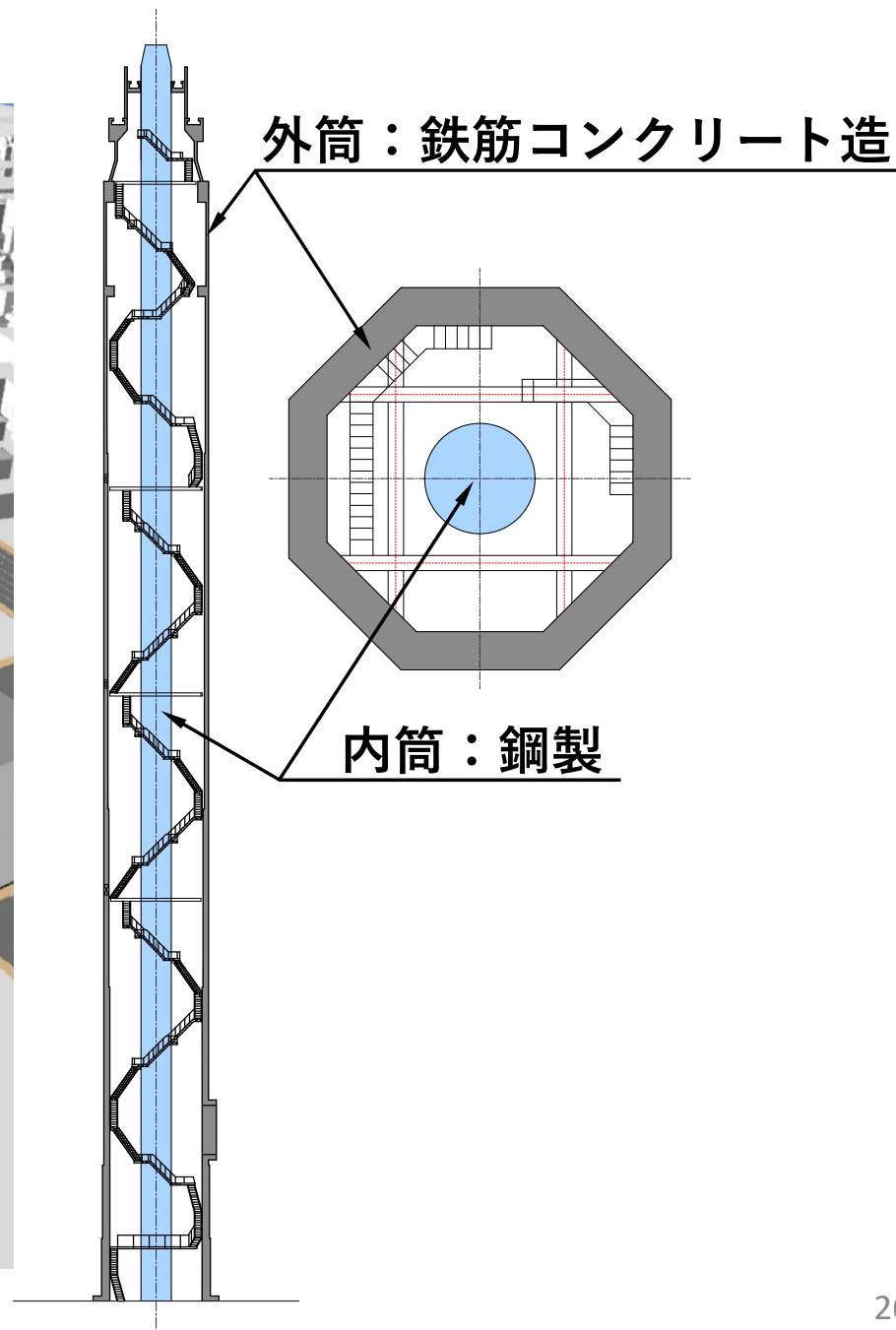
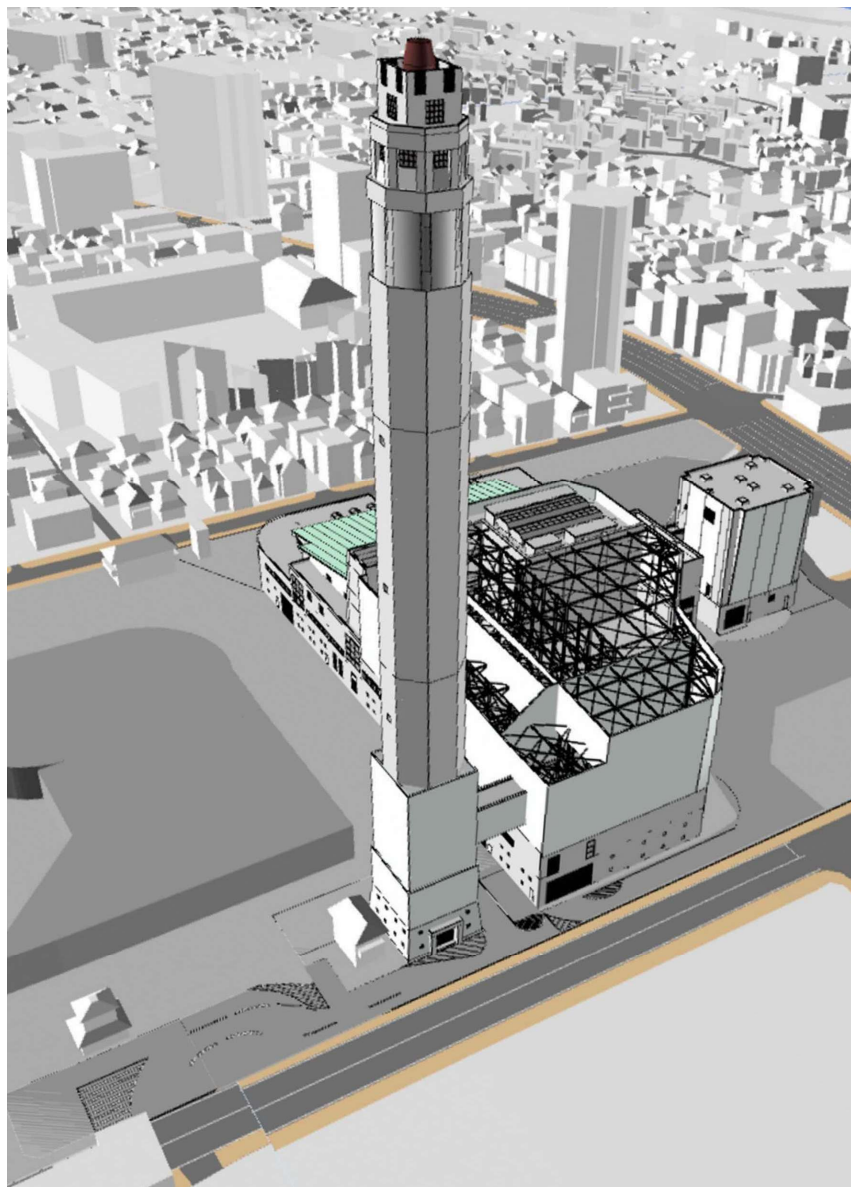
## (6) - ② 仮設テント内解体例



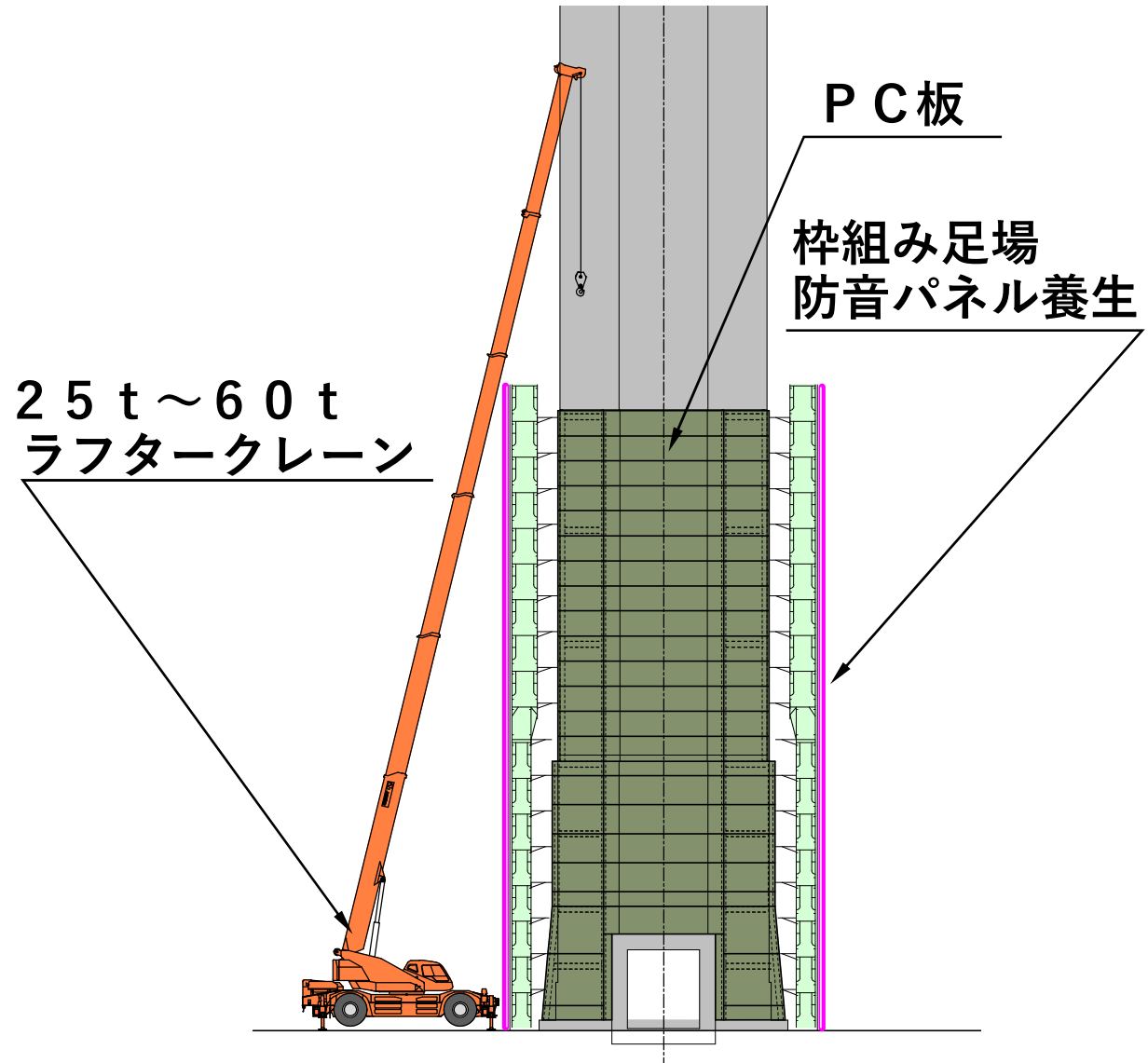
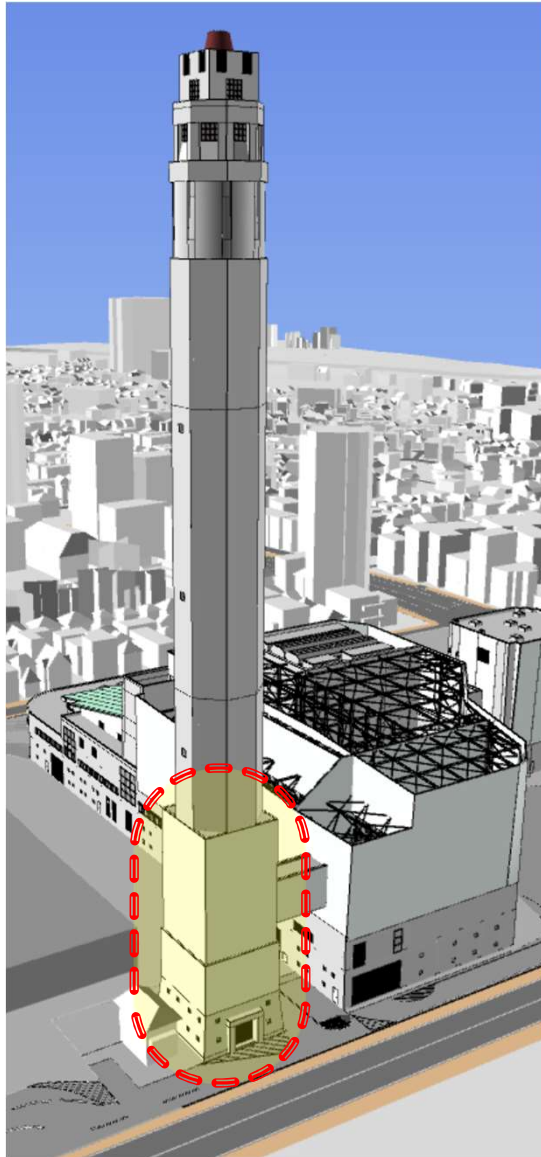
仮設テント内部の解体の様子



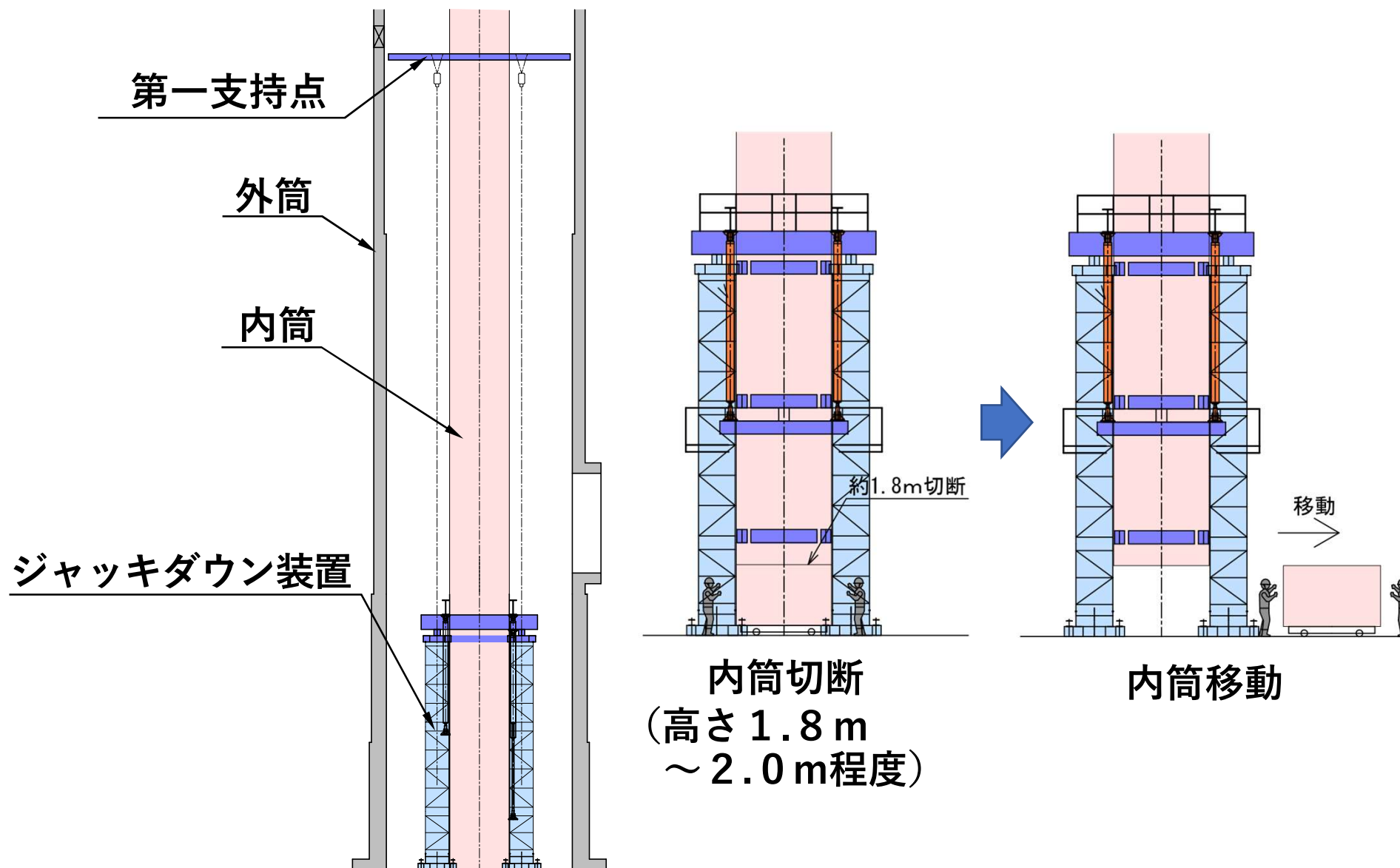
# (7) - ① 煙突解体



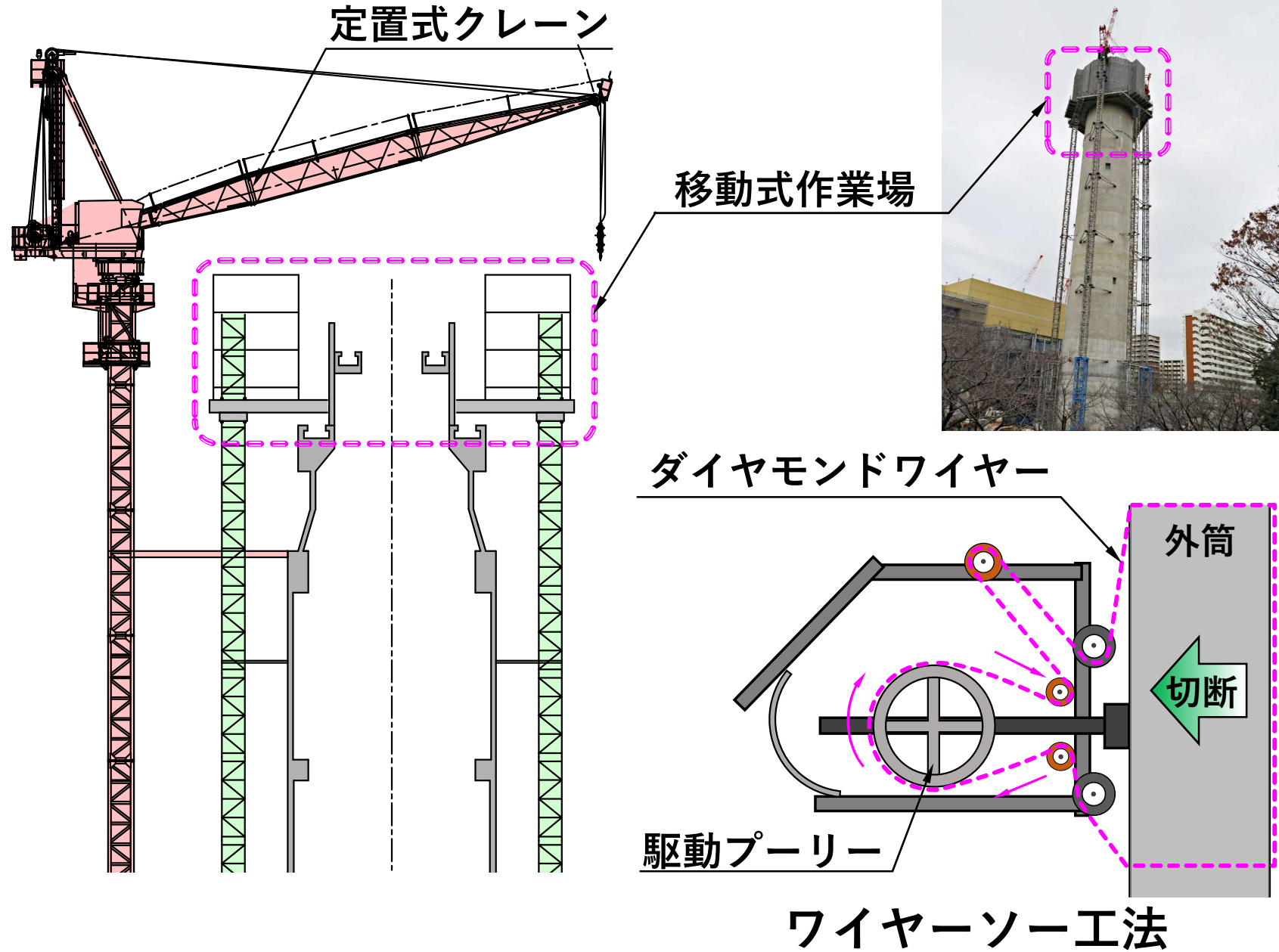
# (7) - ② 煙突解体 (下部P C板)



# (7) - ③ 煙突解体 (内筒)



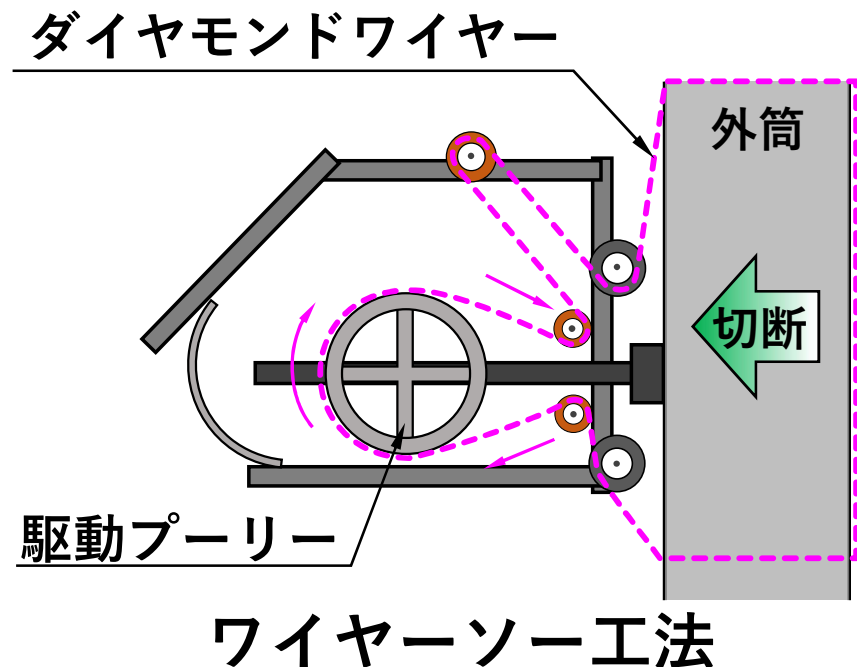
# (7) - ④ 煙突解体 (外筒)



## 4 環境保全対策

## (1) 騒音・振動対策

- ①工場棟北側は仮設テントを設置し、騒音を低減
- ②工場棟先行解体部はワイヤーソーで切断し、騒音・振動・粉じんを低減



# (1) 騒音・振動対策

## ③敷地境界付近に騒音・振動計を設置し、測定値を表示

騒音レベル	騒音の目安	
100 デシベル	電車が通る時のガードの下	
90 デシベル	騒々しい工場の中 犬の鳴き声 (正面5 m) 大声による独唱	
80 デシベル	地下鉄の車内 ピアノ (正面1 m、バイエル104番)	
70 デシベル	ステレオ (正面1 m、夜間) 騒々しい事務所の中 騒々しい街頭	
60 デシベル	静かな乗用車 普通の会話	
50 デシベル	静かな事務所の中 クーラー (室外、始動時)	

出典：環境省（生活騒音の現状と今後の課題より抜粋）  
全国環境研協議会 騒音調査小委員会



測定値表示例



## (2) 粉じん対策

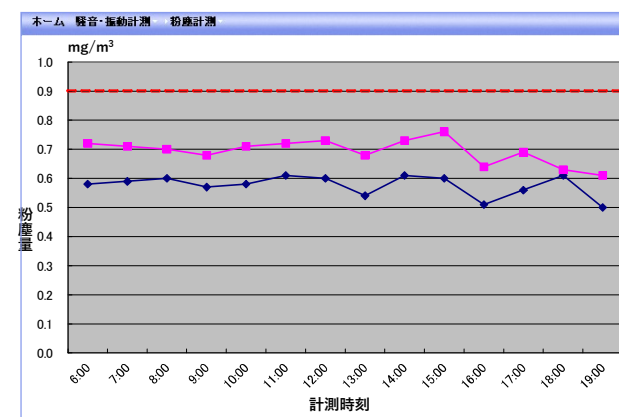
- ① 仮設テントとフィルター付負圧集じん機により、外部への粉じんの飛散を防止
- ② 発泡性の溶液を散布し、気泡が粉じんを捕捉することによる粉じんの飛散防止
- ③ 粉じん計を設置し、測定値を監視



フィルター付負圧集じん機



発泡性溶液散布状況



粉じん計測画面

## (3) 排ガス対策

- ①排出ガス対策型建設機械を採用
- ②ディーゼル自動車は粒子状物質排出規制適合車を使用
- ③アイドリングストップを徹底
- ④軽油代替燃料や燃焼促進剤の利用によるCO2排出量の削減



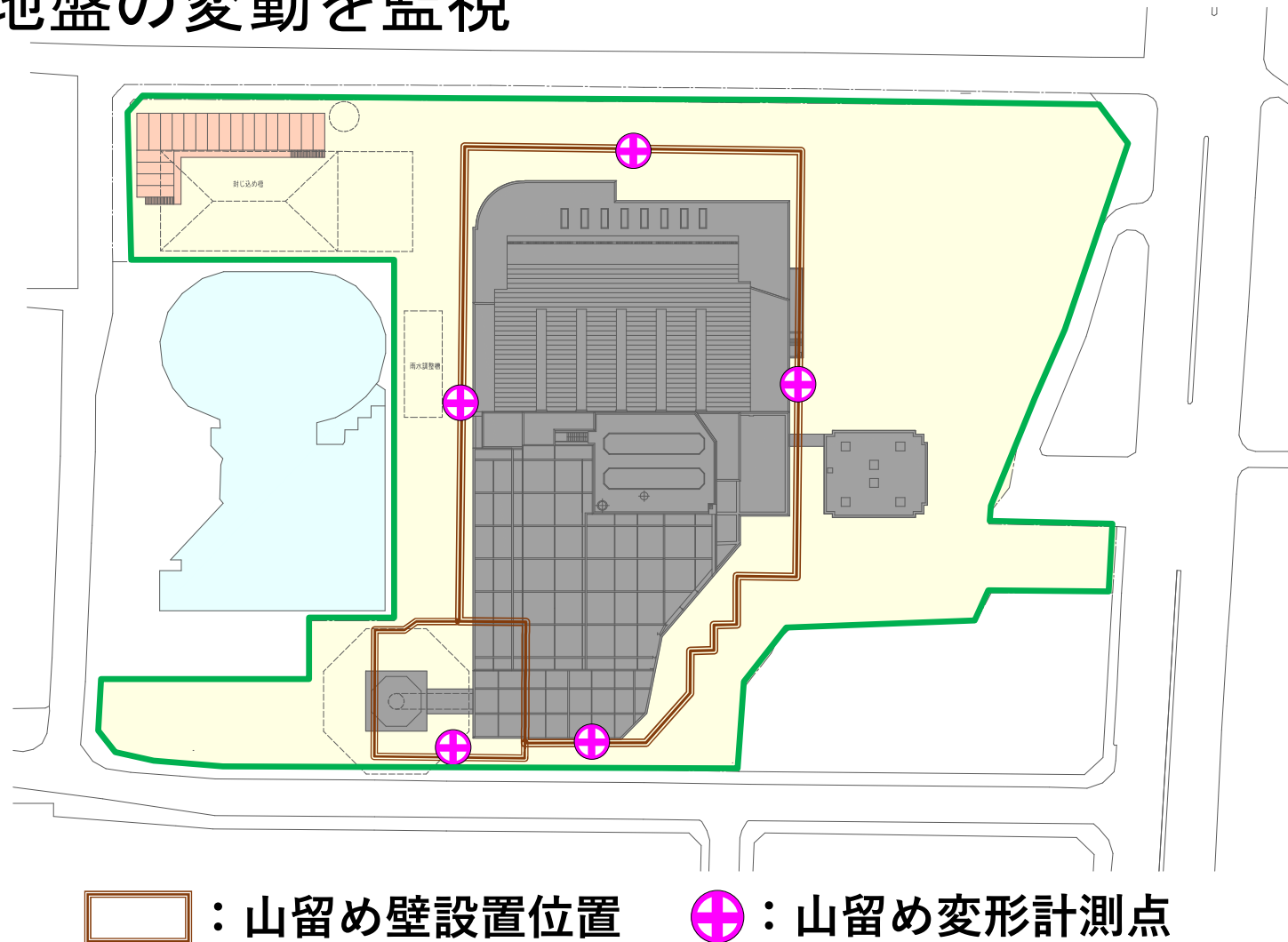
排出ガス基準  
適合シール



軽油用燃焼促進剤例

## (4) 地盤対策

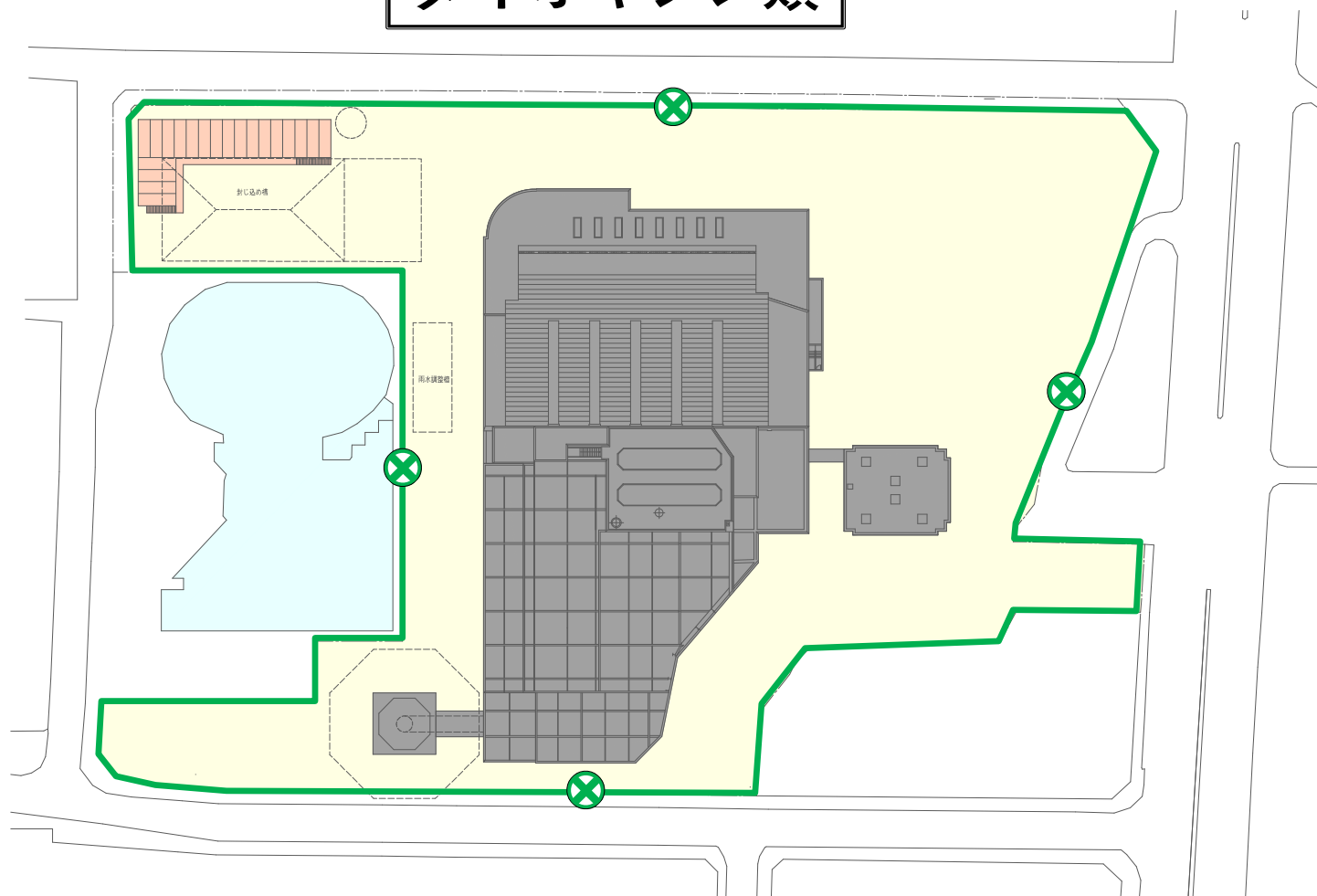
- ①掘削区域の周囲に山留め壁を構築
- ②地盤の変動を監視



# (5) 環境調査

## 大気中の濃度測定

### ダイオキシン類



**⊗** : ダイオキシン類測定点

## (6) 土壌汚染調査

### 土壌汚染

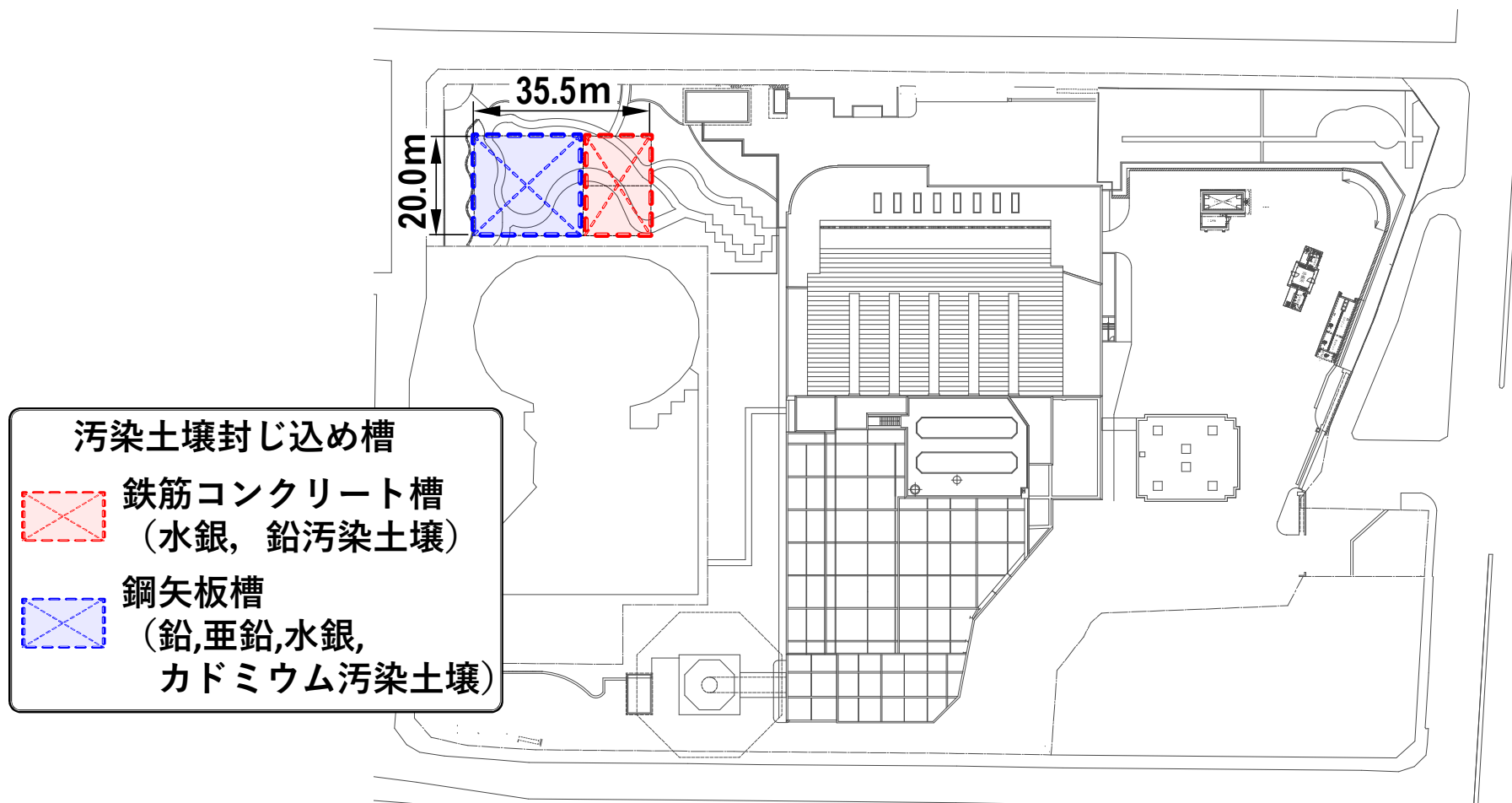
- ・人為由来:保管や取扱い不備により有害物質が地中に漏洩した土壌
- ・自然由来:自然界にもともと存在するヒ素や鉛等が多く含まれる土壌

### ■土壌汚染対策法

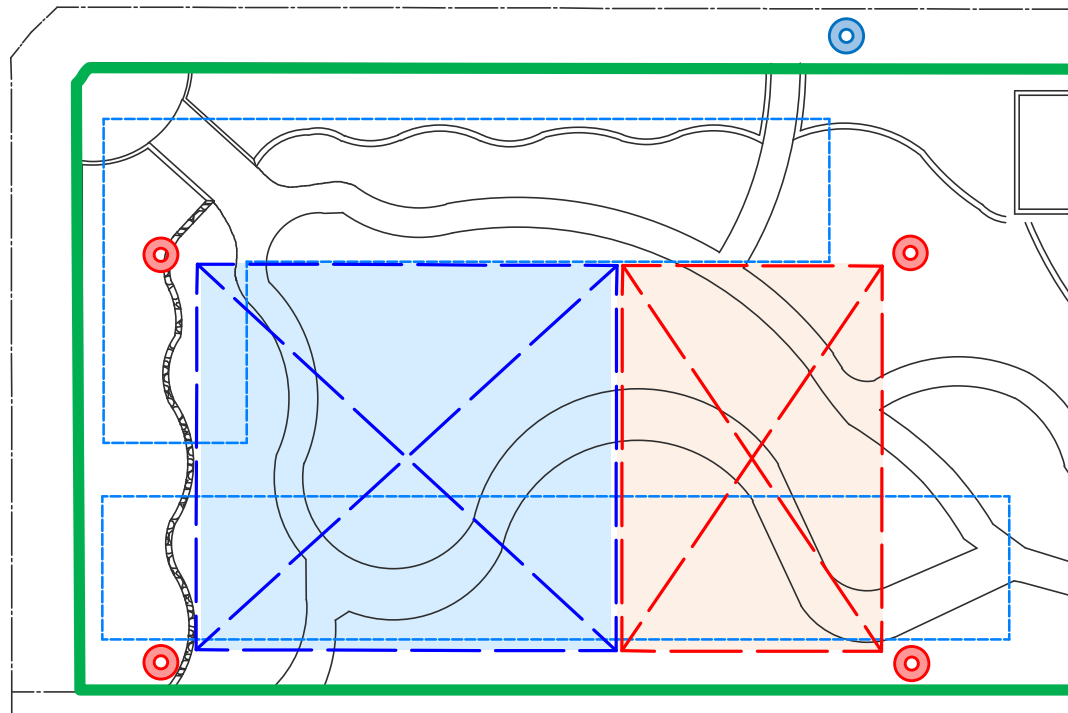
### ■都民の健康と安全を確保する 環境に関する条例







## (7) 汚染土壌封じ込め槽

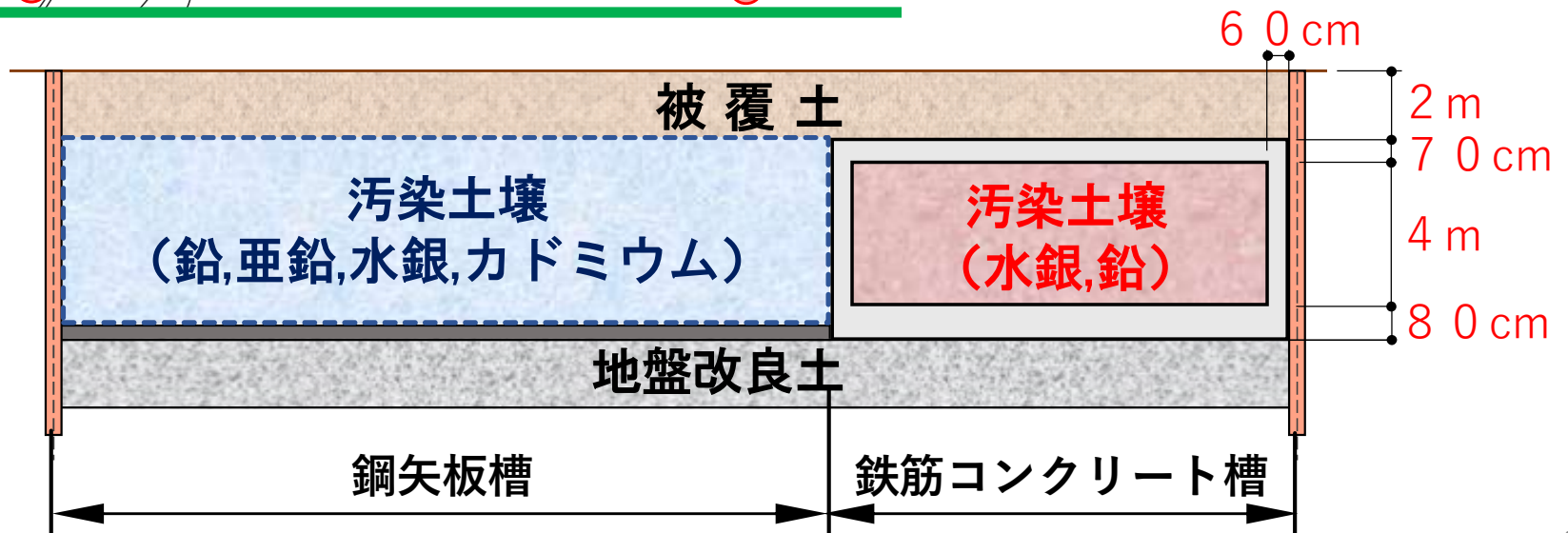
工事期間中、新設した周縁 4 箇所を観測井戸及び歩道状空地にある観測井戸 1 箇所の計 5 箇所について水質測定を行う



# (7) 汚染土壌封じ込め槽



-  : 鉄筋コンクリート封じ込め槽
-  : 鋼矢板封じ込め槽
-  : 既存観測井戸
-  : 新設観測井戸
-  : 仮囲い
-  : 現場事務所



## (8) 安全対策

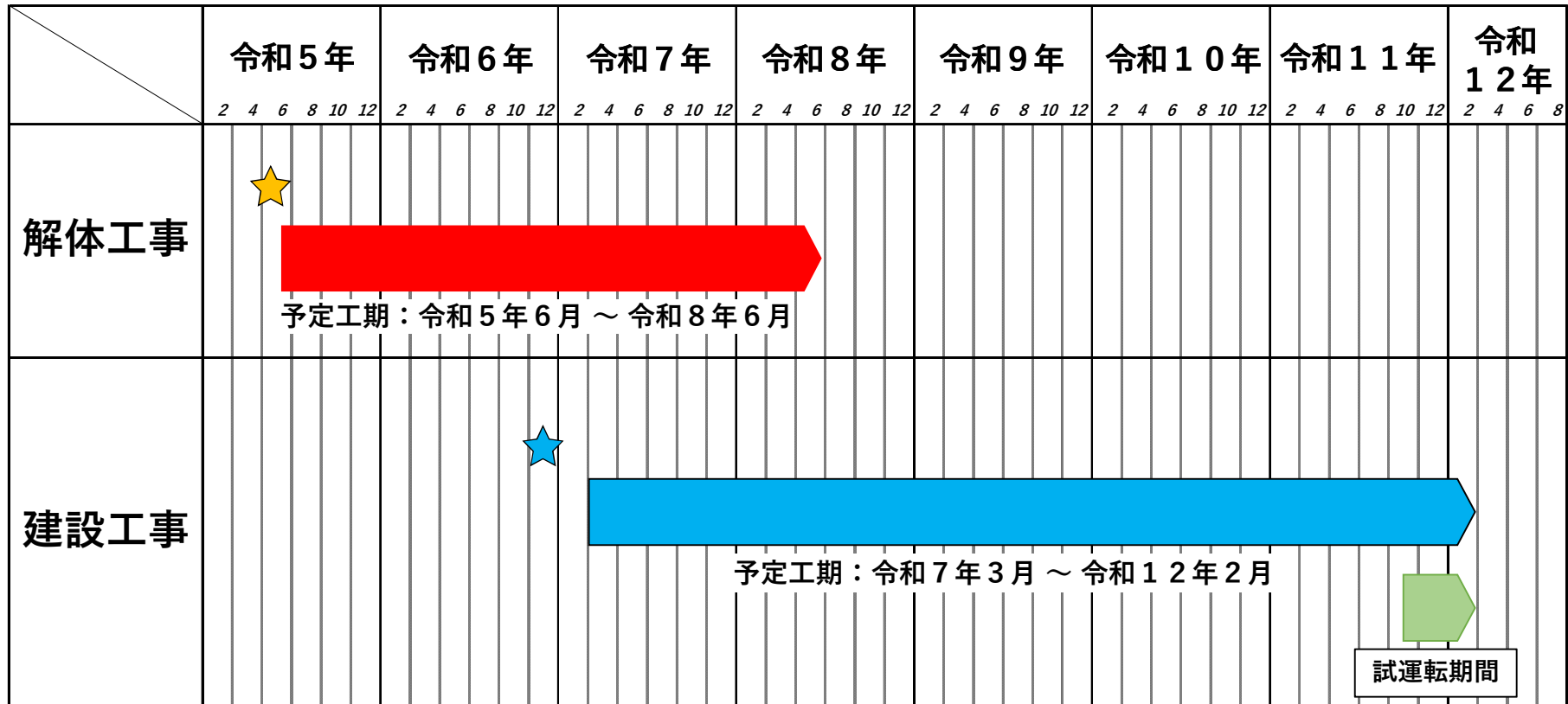
- ① 工事用車両の出入口には、交通誘導員を配置
- ② 工事用車両の運行は、法令を遵守
- ③ 工事用車両の路上待機禁止
- ④ 仮囲いの設置





## 5 今後の予定・お問合せ先

# (1) 今後の予定



★：解体工事説明会

★：建設工事説明会

## (2) お問合せ先

### 東京二十三区清掃一部事務組合

北清掃工場建替工事

監督員事務所

住所 北区志茂一丁目2番36号

TEL 03-5939-6571      FAX 03-5939-6572

三菱・フジタ特定建設工事共同企業体

TEL 03-5939-6371      FAX 03-5939-6372

周辺環境に十分配慮し、  
工事を進めてまいります。

ご理解・ご協力のほど、  
よろしくお願いいたします。

ご清聴ありがとうございました。